



Obsah

OS, SOFTWARE A APLIKACE	3
Ossia operační systém	4
Video analýza	6
IP Manager.....	9
Profesionální CMS3.....	10
Provision CAM2.....	12
Provision PnV2	13
IP ROZDĚLENÍ	14
PnV kamery	16
IP kamery.....	18
Porovnávací tabulka IP kamer	20
IP PTZ kamery.....	28
Porovnávací tabulka IP PTZ kamer.....	29
NVR zařízení	31
Porovnávací tabulka NVR zařízení.....	33
PoE switche.....	37
Porovnávací tabulka PoE switche	40
AHD ROZDĚLENÍ	43
Porovnávací tabulka AHD kamer.....	45
Porovnávací tabulka AHD PTZ kamer	49
Porovnávací tabulka AHD "4in1" DVR zařízení	50
CCTV PŘÍSLUŠENSTVÍ	54
Konzoly pro kamery.....	54
Tabulka kompatibility montážních krabic.....	55

OS, SOFTWARE A APLIKACE



Software a mobilní aplikace Provision byly navrženy na základě sledování potřeb uživatelů. Nabízí snadné použití s moderním uživatelským grafickým rozhraním. Softwarové aplikace zajišťuje plnou kompatibilitu se všemi Provision IP kamerami a celkové ovládání pro všechny jejich funkce.

Veškeré aplikace a software jsou zcela zdarma. Je zajištěna pravidelná aktualizace a postupně jsou přidávány další nové uživatelské funkce.

Operační systém (NVR/DVR OS)



Ossia je nejnovější operační systém pro záznamová a kamerová zařízení Provision. V současné době je využíván u modelů NVR5 a od roku 2017 i pro řady DVR. Jedná se o jeden z nejdokonalejších a nejmodernějších operačních systémů pro kamerové systémy na trhu, který se bude postupem času neustále vylepšovat a rozšiřovat o další funkce např. rozpoznávání obličejů atd.

Pokročilá analýza (IPC OS)



U vybraných modelů IP kamer Provision jsou nyní k dispozici inteligentní video analýzy. Dnes dostupné analýzy: odebrání/přidání sledování objektu (změna v obraze), zakrytí kamery, překročení čáry a sledování narušení zóny zájmu. Vyšší modely kamer podporují také pokročilejší video analýzu.

IP Manager (software pro PC)



IP Manager se používá k rychlému vyhledání DVR, NVR a IP kamer Provision na lokální síti. K dispozici jsou rozsáhlé možnosti konfigurace pro IP kamery a PTZ kamery Provision. Prostřednictvím IP Managera můžete vyhledat i ONVIF zařízení třetích stran. Tato zařízení mají ale omezenou možnost konfigurace pomocí IP Managera.

Profesionální CMS3 (software pro PC)



Provision CMS3 (Central Management Software) je určen pro použití se všemi produkty Provision a ONVIF zařízeními třetích stran. Podporuje interní komunikační protokoly Provision, ale i protokol ONVIF (protokol ONVIF nabízí omezené funkce).

Provision Cam2 (mobilní aplikace)



Mobilní aplikace "Provision Cam2" se používá pro správu, video dohled a přehrávání záznamů z DVR, NVR a IP kamer Provision. Lze ji používat v mobilních telefonech s operačním systémem iOS a Android.

Provision PnV2 (mobilní aplikace)



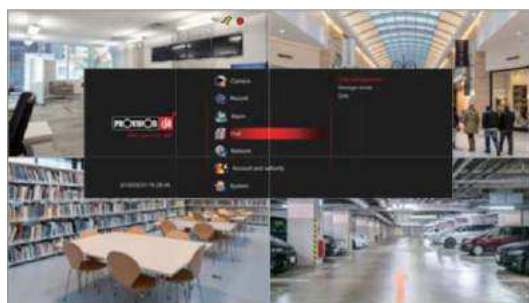
Mobilní aplikace "Provision PnV2" je určena **pouze pro kamery Provision řady PnV**. Lze ji používat na mobilních telefonech s operačním systémem iOS a Android.

ossia

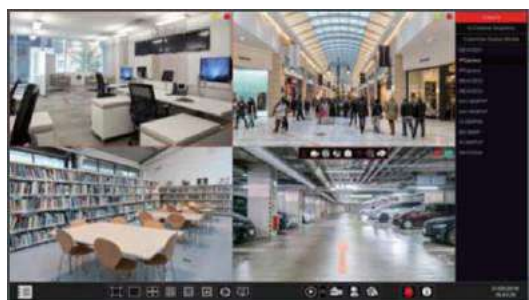
pocit harmonie...

Ossia je moderním operačním systémem pro DVR/NVR Provision. Jedná se o inovativní systém na trhu. Nabízí plnou kompatibilitu se všemi IP kamerami Provision s podporou všech funkcí a omezenou podporou přes ONVIF protokol s ostatními zařízeními třetích stran. Kromě toho nabízí uživateli potřebný, jednoduchý a intuitivní nástroj pro plnou optimalizaci kamerového systému prostřednictvím jednoduchého a přehledného nastavení.

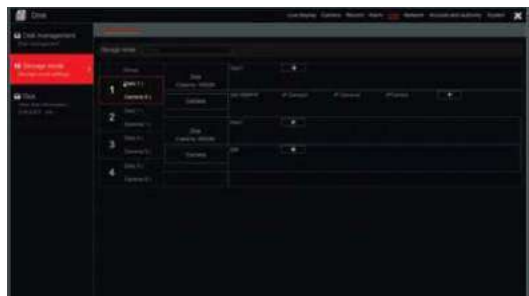


Nové možnosti:

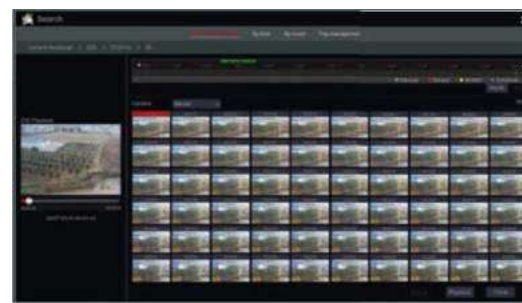
- Podpora kodeku H.265
- Manuální spuštění poplachu
- Podpora až 8MP kamer*
- Podpora 4K zobrazení (Ultra HD)*
- Podpora základní analýzy
- Vylepšené funkce zabezpečení
- Pokročilé síťové protokoly (HTTPS, QoS, 801.X, atd...)
- PoS (funkce bude již brzy k dispozici)
- Plánování a nastavení Push/E-mail oznámení
- Funkce CMS3*

Ovládání kanálů:

- Přehrávání po jednotlivém kanálu
- Sekvence po jednotlivém kanálu*
- Digitální zoom po jednotlivém kanálu
- PTZ ovládání po jednotlivém kanálu

Inteligentní konfigurace systému:

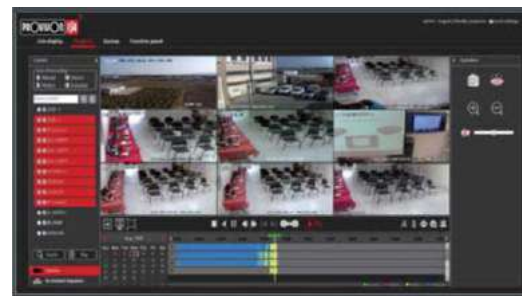
- Pokročilá správa HDD úložiště
- Nahrávání dvou streamů
- Konfigurace nahrávání dle typu události
- Nastavení výchozího uživatelského jména/hesla
- Konfigurace RTSP vstupu
- Dynamic Hybrid*

Vyhledávání, přehrávání a záloha:

- Nové a intuitivní vyhledávání v záznamech
- Okamžité přehrávání "Vedlejšího streamu"
- Záloha záznamu jedním kliknutím
- Inteligentní zobrazení nahraných záznamů a jejich ovládání na časové liště
- Vícenásobné zálohování
- FTP zálohování

Intuitivní ovládání:

- Manuální nahrávání jedním kliknutím
- Aktivace alarmového výstupu jedním kliknutím
- Předvolby rozvržení kamer v obraze
- 3D PTZ ovládání
- Konfigurovatelné okamžité přehrávání kanálů
- Ovládání audia

Nové rozhraní Web-Klienta:

- Nový a intuitivní design web-klienta
- Zachována plná funkčnost konfigurace všech součástí
- Vzdálené přehrávání s časovou lištou
- Konfigurace vedlejšího streamu pro sledování v reálném čase
- Konfigurace vícenásobných zobrazení
- Kompletní funkce PTZ ovládání
- Obousměrný zvuk

* Podporuje pouze konkrétní typ zařízení



Video analýza

Sledování narušení zóny zájmu

Zjišťuje, zda do nastavené zóny zájmu vstoupil nějaký objekt (nerozlišuje se jaký objekt). Tato analýza neumí rozlišovat mezi lidskou bytostí a jiným objektem, který vstupuje do sledované zóny zájmu.
V daném čase lze nadefinovat a sledovat až 4 zóny zájmu.



Překročení čáry

Zjišťuje, zda objekt překročil nastavenou definovanou čáru v obraze. Směr neoprávněného překročení čáry lze nastavit z jedné strany nebo z obou stran současně. Mohou být definovány až 4 čáry.



Zakrytí kamery:

Funkce je určena pro detekci manipulace s kamerou. Je možné detekovat 3 situace s následným spuštěním alarmu:

1. Otočení kamery: V případě, že byla kamera otočena ze snímané scény a nebude pokrývat požadovanou oblast.
2. Maskování kamery: Detekuje, zda byla kamera zakryta nebo poškozena takovým způsobem, který blokuje její pohled.
3. Zakrytí objektivu: Detekuje zakrytí objektivu, které způsobí rozmazání obrazu, či plné rozostření obrazu.

Maskování kamery



Zakrytí objektivu

Otočení kamery



Odebrání/přidání sledovaného objektu

Video analýza sledování objektu nabízí dvě metody: odebrání objektu a přidání objektu v definované části obrazu.

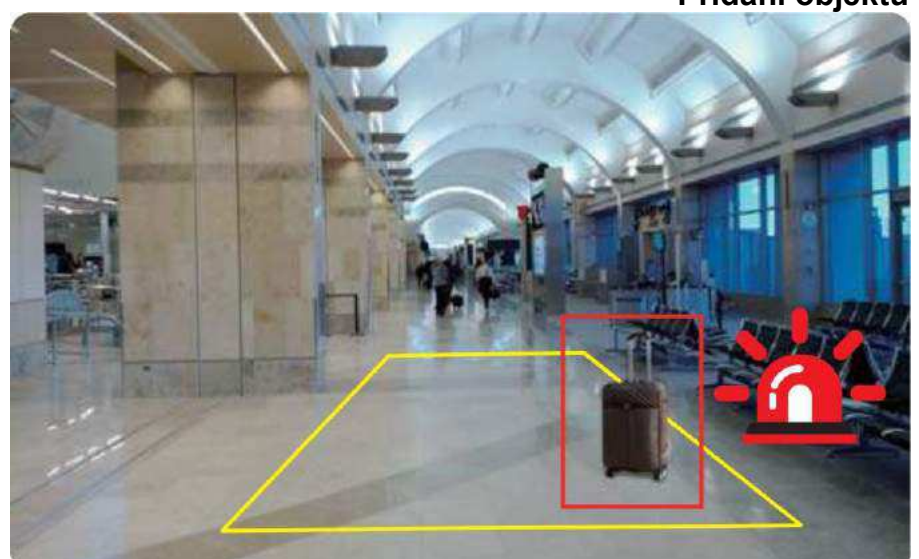
Odebrání objektu bude detekováno, pokud byl objekt přesunut nebo odebrán na sledovaném místě obrazu kamery. Stejný postup je při detekci přidání objektu do sledované oblasti snímku.

V každém okamžiku lze sledovat až 4 označené předměty nebo celé objekty.

Odebrání objektu



Přidání objektu



Počítání osob

Kamera sčítá prostor a zároveň vyhodnocuje počet průchodů na vstupu. Získaná data kamera převede do přehledných grafů pro snazší vyhodnocení. Při konfiguraci může uživatel nastavit prahové hodnoty příchozích, odchozích a pobytových, což znamená, že kamera vygeneruje poplach, jakmile bude dosaženo některé z těchto nastavených prahových hodnot.

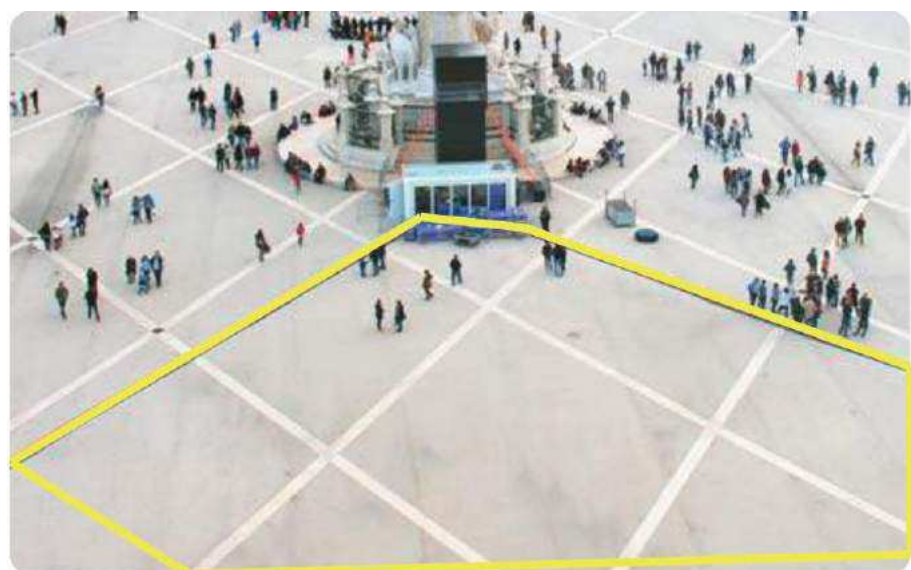
Počítadlo lze resetovat denně, týdně nebo měsíčně.



Shromažďování davu

Slouží k detekci shlukování lidí do jednoho místa ve vymezené oblasti. Jakmile bude definovaná oblast obrazu zaplněna do nakonfigurované prahové hodnoty (hustota v %) – bude generován poplach.

Spouštěč poplachu lze nastavit pro definovanou oblast, procentuálním podílem zaplnění a naplánovat reakce na změnu těchto hodnot.



Detekce objektu

Zahrnuje detekci celé scény obrazu kamery (oblast nelze nakonfigurovat). Lze nastavit prahové hodnoty detekce pouze pro pohyb osob. Všechny ostatní objekty, které způsobí změnu scény, nebudou brány v úvahu (vozidla, zvířata, odpadky atd.)

Spouštění alarmu může být řízeno časovým plánem a nastavením reakce na událost.

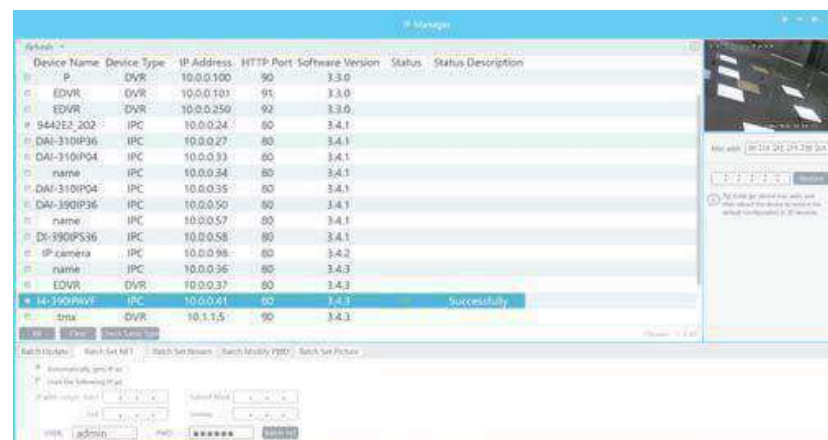


IP Manager

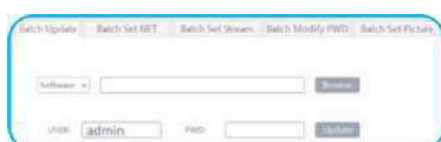
IP Manager je bezplatný PC software používaný jako nástroj používaný k detekci všech NVR, DVR a IP kamer od Provisionu v místní síti. Používá se pro pokročilou a rychlou konfiguraci IP kamer. Lze jej rovněž použít i pro detekci zařízení s ONVIF protokolem třetích stran.

Hlavní vlastnosti:

- Detekce všech Provision zařízení v síti
- Detekce ONVIF kamer a zařízení jiných výrobců v síti
- Nabízí živý náhled obrazu u vybraných kamer Provision
- Zobrazuje všechny informace, které potřebuje uživatel (informace jsou konfigurovatelné)
- Umožňuje jednotlivou nebo dávkovou konfiguraci zařízení, včetně:
 - Nastavení všech parametrů sítě
 - Aktualizace firmware
 - Nastavení hesel
 - Nastavení obrazu
 - Nastavení streamu
- Umožňuje vzdálené resetování kamer



Aktualizace software:



Aktualizace firmware IP zařízení přímo z IP Managera. Je možné aktualizovat hromadně několik IP zařízení najednou.

Nastavení sítě:



Konfigurace síťových parametrů pro jednu nebo více IP zařízení. Můžete nastavit buď pevnou IP nebo získání IP adresy z DHCP.

Nastavení streamu:



Nastavení video streamu kamery. To by mělo být použito pouze tehdy, pokud je provozována kamera samostatně. Tuto funkci podporují pouze kamery s firmware verze 3.4.2.1 a novějším.

Nastavení snímku:



Rychlé nastavení všech parametrů obrazu (3D-DNR, zrcadlení, převrácení, IR, atd.) pro všechny vybrané kamery.

Změna hesla:



Zabezpečení sítě je nejvyšší prioritou. Tento nástroj umožní změnit hromadně heslo pro všechny IP kamery ve Vaší síti.

Resetování kamery:



Resetování kamery přímo z nástroje (vyžaduje doplněk).



Profesionální CMS3

Provision CMS3 je bezplatný klientský PC software používaný pro všechny produkty Provision (DVR, NVR a IP kamery). Nabízí simultánní živý náhled a přehrávání z více zařízení najednou a rovněž umožňuje plnou vzdálenou konfiguraci pro záznamová zařízení a kamery. CMS3 je profesionální VMS software, který je intuitivní a má minimální požadavky na znalosti obsluhy, takže jí umožňuje rychle si osvojit práci s ním. Tento VMS SW nabízí pokročilé funkce pro snadnou instalaci a správu systémů na více objektech současně.

Nyní v 64
bitové
verzi



Hlavní vlastnosti:

- Podpora až 1000 zařízení
- Živý náhled pro více zařízení
- Jednotné přihlášení pro všechna zařízení
- Přístup k webovému klientu
- Podpora E-map
- Podpora obousměrného zvuku
- Manuální spuštění poplachu
- Vzdálené přehrávání
- Místní nahrávání a přehrávání videa
- Zobrazení snímku vybrané kamery
- Plná konfigurace zařízení přímo z CMS3 (vzdáleně)
- Podpora všech funkcí PTZ
- Hromadná konfigurace kamer
- Inteligentní správa uživatelů
- Podpora zobrazení na více monitorech
- Podpora více jazyků uživatelského rozhraní
- Podpora ONVIF zařízení jiných výrobců (jen omezený rozsah funkcí)

PROVISION <small>Now you can see!</small>		CMS3 možnosti živého náhledu									
Testovací metoda	1. Test byl provedený na vyhrazeném počítači. V průběhu chodu CMS3 nejsou nainstalovány a neběží žádné jiné programy. 2. IP kamery monitorují živou scénu s neustálým pohybem. 3. Když se zátěž CPU PC zvýší zhruba na 100%, zaznamenáváme počet živých kanálů. 4. Zajišťujeme, že využití paměti (RAM) je nižší než 80%, takže OS bude mít dostatek zdrojů pro normální provoz.										
Číslo	PC Hardware					Podpora kanálů					
	CPU	Frekvence	Paměť (RAM)	Karta zobrazení	Paměť karty zobrazení	CIF 25fps/CBR/1Mbps	D1 25fps/CBR/2Mbps	720P (1MP) 25fps/CBR/6Mbps	960P (1.3MP) 25fps/CBR/6Mbps	1080P (2MP) 25fps/CBR/8Mbps	3MP 25fps/CBR/8Mbps
1	Inter@Core™ i7-4790	3.6GHZ	8.00GB	GeForce GST 450	2724MB	~108	~48	~22	~16	~9	~6
Závěr	1. Jak můžete vidět, počet zobrazovaných kanálů je přímo ovlivněn a omezen schopností dekódování pomocí PC.										

PROVISION <small>Now you can see!</small>		CMS3 možnosti nahrávání													
Testovací metoda	1. Test byl provedený na vyhrazeném počítači. V průběhu chodu CMS3 nejsou nainstalovány a neběží žádné jiné programy. 2. Simulátor IP kamer poskytuje hlavní stream 1080P/4Mbps a vedlejší stream D1/Mbps. 3. Monitorujeme systémové zdroje (CPU, RAM a síť) a zaznamenáváme jejich stav při zvyšování počtu nahrávaných kanálů. 4. Jakmile jeden z prostředků dosáhne 100% využití nebo se ztratí video stream, zaznamenáváme počet nahrávaných kanálů a zdroje, které byly vyčerpány.														
Číslo	Hardware					Nahrávací kanály				Stav PC	Poznámka	S náhledem			
	CPU	Frekvence	Paměť	Síť	HDD informace			D1						1080P (2MP)	
					Model	RMP	Rychlost dat	25fps/CBR/1Mbps	25fps/CBR/4Mbps						
1	Inter@Core™ i7-4790	3.6GHZ	4.00GB	1GB Ethernet	SeaGate ST500DM002-1BD142	7200/min	600Mbps	~800	~200	CPU<20% Paměť<50% Síť>85%	Při nahrávání 200/800 kanálů silným PC hardwarem je využití sítě více než 85%. Výsledkem je, že přehrávání záznamů není plynulé. V tomto případě je nejužším místem systému síť	S 8kanalovým 1080P/25fps/8Mbps živým náhledem, bude 100% využití CPU, záznam při přehrávání již není plynulý.	Se 4kanalovým 1080P/25fps/8Mbps živým náhledem, bude 85% využití CPU, záznam při přehrávání je plynulý.		
Závěr	1. Podle specifikace sítě, normální Gigabitová síťová karta nemůže za optimálních podmínek podporovat více než 250 kanálů (4Mbps na kanál) 2. Při nahrávání ~200 kanálů, i3/i7 CPU PC lze zvládnout další živý náhled, jak je uvedeno v tabulce výše														

Vzdálená konfigurace:

CMS3 poskytuje plnou konfiguraci parametrů u všech připojených zařízení Provision.

Podpora E-map:

Kamery lze umístit přetažením prostřednictvím myši (funkce chyt' a pusť) do elektronické mapy a zobrazit je následně kliknutím tlačítka myši v mapě. Lze vložit více map a vytvářet tak vrstvy a zvětšovat zóny.

Sledování poplachů:

CMS3 synchronizuje všechny poplachové vstupy/výstupy z připojených zařízení. Proto umožňuje snadné sledování alarmových vstupů a výstupů.

**Webový klient:**

Aby CMS3 fungoval plynule, vyžaduje výkonný PC hardware. Pokud potřebujete více než 1 pracovní stanici s CMS3, může být CMS3 nainstalovaný na jednom výkonném PC, ke kterému se bude připojovat méně výkonný počítač klienta přes LAN/WAN rozhraní.

Místní/vzdálené přehrávání:

Podpora vzdáleného přehrávání až pro 16 kanálů (uložených na záznamovém zařízení) a místních (uložených v PC) (závisí na technické specifikaci zařízení). Jsou podporovány všechny typy událostí včetně inteligentní video analýzy.

Obousměrný zvuk:

Monitorovací stanice s CMS3 umožňuje obousměrný přenos zvuku ze všech registrovaných zařízení (které obousměrný přenos zvuku podporují).

**CMS3 na více monitorech:**

CMS3 může být provozován na několika monitorech. Na jednotlivých monitorech můžete zobrazovat: živé náhledy kamer, přehrávání, mapy nebo nastavení. V jiných situacích mohou všechny monitory současně zobrazovat živé náhledy, takže bude zobrazeno více kanálů ve větší velikosti.

Provision CAM2

Provision Cam2 je bezplatná mobilní aplikace pro iOS a Android zařízení. Je kompatibilní se všemi NVR, DVR a IP kamerami od Provisonu. Nabízí uživatelům plnou správu nad jejich zařízeními včetně živého náhledu, přehrávání, nastavení, vyhledávání alarmů a vytváření snímků událostí. Aplikace je chráněna před neoprávněným přístupem a je uživatelsky intuitivní pro všechny uživatele.

Hlavní vlastnosti:

- Živý náhled obrazu v režimu zobrazení jednoho nebo více kanálů (až 16 kanálů)
- Živý náhled z více zařízení
- Jednotné přihlášení pro všechna zařízení
- Vylepšené zabezpečení obrázkovým heslem (gestem)
- Podpora obousměrného přenosu zvuku
- Místní nahrávání a přehrávání videa na Vašem mobilním telefonu
- Zobrazení na šířku displeje se zachováním všech funkcí
- Zobrazení hlavního/vedlejšího streamu
- Výběh obrazu s okamžitou možností jeho sdílení
- Vzdálené přehrávání s časovou osou (až pro 4 kanály)
- Vzdálená konfigurace systému
- Ovládání PTZ
- Přizpůsobení barev
- Místní konfigurace při spuštění
- Podpora kamer typu rybí oko
- Podpora Push oznámení



Obrázkové heslo:

Obrázkové heslo lze použít u všech Vašich zařízení. K jednotlivým zařízením se nemusíte tedy přihlašovat uživatelským jménem a heslem.



Živý náhled:

Umožňuje zobrazovat Vaše kamery v různých režimech zobrazení. Jednakanálové nebo vícekanálové (mutiobraz).

Podpora P2P:

Aplikace podporuje P2P cloud připojení pro snadný, bezproblémový a vzdálený přístup odkudkoliv na světě.



Správce aplikací:

Prostřednictvím konzole pro správu, můžete přidávat, upravovat a nastavovat zařízení, stejně tak jako spravovat uložené soubory a konfigurovat aplikaci.



Sdílení obrazu:

Snímky lze sdílet prostřednictvím populárních aplikací pro sociální média. Mohou být také uloženy lokálně v centru médií Vašeho zařízení.



Místní nahrávání a vzdálené přehrávání:

Uchovávejte si důkazy! Při sledování video streamu – stačí kliknout na tlačítko "REC" a spustíte okamžité nahrávání vybrané kamery. Můžete také vzdáleně přehrávat nahrané informace ze zařízení pomocí časové lišty.



Seznam serverů:

Seznam serverů zobrazuje všechna zařízení propojená s aplikací. Zobrazuje se, zda je zařízení aktivní nebo ne. Umožňuje rychlé sdílení QR kódu pro zařízení.



Nápověda aplikace:

Aplikace obsahuje rychlou nápovědu, která informuje uživatele o všech ikonách a funkcích aplikace.



Horizontální režim:

Všechna rozhraní umožňují také použití pohledu na šířku, který lépe využívá velikost displeje a umožňuje zobrazení dalších informací.

Provision PnV2

Provision PnV2 je bezplatná mobilní aplikace používaná pro všechny PnV kamery Provision. Nabízí snadnou instalaci podporovaných modelů kamery a jejich plné ovládání, včetně živého náhledu, nahrávání na SD kartu a další jejich nastavení. Je chráněna před neoprávněným přístupem bezpečnostním heslem, je uživatelsky intuitivní pro všechny uživatele.

Hlavní vlastnosti:

- Režim živého náhledu pro zobrazení jedné nebo více kamer
- Živý náhled a zobrazení z více zařízení najednou (až 4 kamery)
- Jednotné přihlášení do všech zařízení
- Přístup ke kameře z libovolného místa na světě založený na Vašem uživatelském jménu registrovaném na cloudu
- Push notifikace
- Pro zvýšené zabezpečení obrázkové heslo
- Podpora přenosu obousměrného zvuku
- Místní nahrávání a přehrávání videa na mobilním telefonu
- Zobrazení na šířku displeje se zachováním všech funkcí
- Zobrazení snímku
- Vzdálené přehrávání (pro jeden kanál)
- Konfigurace kamery
- Přizpůsobení barev
- PTZ (Otáčení/Náklon) ovládaný gesty



Živý náhled a ovládání:

Živý náhled dává uživateli informaci o tom, že kamera funguje správně, například připojení a rychlost.

Umožňuje také natočit Vaši PTZ kameru pomocí gesta prstů a aktivovat všechny další skvělé funkce kamery, jako jsou:

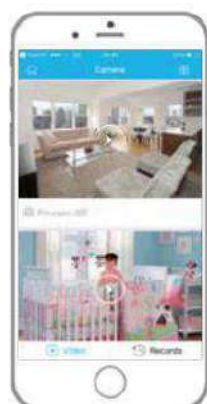
- Místní snímek/Nahrávání
- Přenos obousměrného zvuku
- Předvolba nastavení/volání
- Vertikální/Horizontalní trasování
- Předvolba trasování



Vzdálená konfigurace:

PnV2 aplikace umožňuje vzdálenou konfiguraci Vašich kamer. To zahrnuje:

- Nastavení WiFi
- Nahrávání na SD kartu
- Nastavení hesla
- Nastavení Push notifikací
- Aktualizace firmware

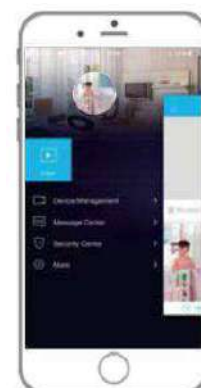


Správa Vašich kamer:

Všechny Vaše kamery budou dostupné pod Vaším uživatelským jménem. Při prvním použití aplikace budete požádáni o registraci. Uživatelské jméno, se kterým jste se zaregistrovali, bude propojeno se všemi kamerami, které k němu přidáte, a bude tak k dispozici v jakémkoli zařízení, ve kterém se přihlásíte pomocí svého účtu.

Správce aplikace:

Konzole hlavního správce umožňuje všechny konfigurace a nastavení aplikace. Odtud budete mít k dispozici všechny informace, které potřebujete k údržbě Vaší aplikace a zařízení.



Push notifikace:

Aplikace umožňuje push notifikaci pro iOS/Android zařízení. Poplach při detekci pohybu může být naplánovaný podle rozvrhu tak, aby Vás neobtěžoval, pokud nemáte zájem.



Instalace WiFi:

Při instalaci nové PnV kamery (pouze kompatibilní kamery) – můžete provádět bez LAN kabelu. Instalace bude kompletně bezdrátová (je nutný pouze napájecí kabel) a kamera bude pracovat přes síť WiFi od prvního okamžiku bez další konfigurace.



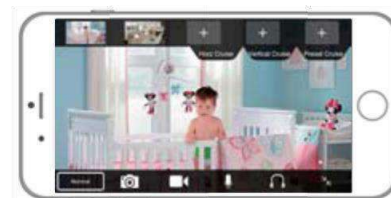
Vícekanálové zobrazení:

Umožňuje současně prohlížet 4 kamery v horizontálním režimu najednou.



Zobrazení na šířku displeje:

Pohled na šířku umožňuje lépe využít displej Vašeho mobilního telefonu, takže získáte více informací. Pohled na šířku umožňuje plné ovládání všech vlastností a funkcí kamer.





IP

Rozdělení

Provision nabízí široký sortiment IP kamerových systémů pro Vaše potřeby.

IP protokol je nejběžnější komunikace mezi počítačovými sítěmi a Internetem. Proto je ideální pro streamování vysoce kvalitního videa prostřednictvím síťové infrastruktury. Technologie IP nabízí špičkové flexibilní řešení bez ztráty spolehlivosti nebo kvality obrazu.

Se špičkovou kvalitou produktů Provision, vysokým rozlišením obrazu, pokročilými funkcemi a širokým sortimentem doplňkových produktů, určitě najdete vhodné systémové řešení založené na IP technologii.

IP produkty od Provision jsou určeny pro všechny typy instalací:

1. Domovní/SOHO Plug & View IP kamery které nevyžadují žádné předchozí znalosti o instalacích tohoto typu.
2. Střední instalace: charakterizuje se jediným NVR zařízením s několika IP kamerami.
3. Rozsáhlé instalace: více kamer propojených pomocí PoE přepínačů, záznamových NVR/DVR s profesionální CSM3 softwarem pro správu celého systému.





IP kamery

Řady IP kamer Provison, nabízí vynikající kompresi videa a zvuku, včetně kvalitního rozlišení od 1MP do 8MP. Všechny kamery jsou navrženy s ohledem na potřeby montážních firem, a nabízí tak snadnou instalaci. Jsou osazeny analogovým výstupem pro servisní monitory, 3D 3-osým natáčením, podporou protokolu ONVIF, PoE, napájením 12VDC a dalšími funkcemi.



PnP IP kamery

Určeny pro malé domovní/SOHO použití. Využívají místní úložiště (SD karta), připojení na Wi-Fi a funkci Plug & View. Nevyžadují předchozí znalosti instalace kamer.



IP PTZ kamery

IP PTZ kamery nabízejí HD rozlišení (2MP/3MP) ve dvou dostupných hodnotách zoomu (x20 a x30). Všechny PTZ kamery v této řadě nabízí dlouhý IR dosvit a podporu protokolů ONVIF, RTSP, TCP/IP.



NVR

Řada NVR Provison je navržena tak, aby grafické rozhraní bylo stejné jako u DVR modelů. NVR systémy jsou nabízeny ve dvou hlavních produktových řadách: Konvenční NVR, které automaticky rozpoznávají a komunikují s IP kamerami prostřednictvím sítě LAN a NVR typu PoE/Plug&Play, mají integrovaný PoE přepínač, a díky tomu jsou IP kamery přímo napájeny a nakonfigurovány z NVR.



PoE switche a příslušenství

PoE switche a instalační příslušenství Vám usnadní jakoukoli instalaci IP systému.

Vaši drazí jsou jen na jeden klik od Vás...



Instalace ve 3 krocích



PnV kamery



Porovnávací tabulka PnV2 kamer



Model	PT-838	PT-737E	R-838	WP-818
Snímací čip	1/3" CMOS	1/4" CMOS	1/3" CMOS	1/3" CMOS
Rozlišení (MPx)	1920×1080	1920×1080	1920×1080	1920×1080
Den & Noc	ICR	ICR	ICR	ICR
Min. osvětlení	0 lux (IR On)	0 lux (IR On)	0 lux (IR On)	0 lux (IR On)
Zvuk	Obousměrné audio	Obousměrné audio	Obousměrné audio	—
Vestavěný reproduktor	•	•	•	—
Vestavěný mikrofon	•	•	•	—
Nastavení obrázku	•	•	•	•
Detekce pohybu	•	•	•	•
Video komprese	H.264	H.264	H.264	H.264
Max. rozlišení	1080P, VGA, QVGA	1080P, VGA, QVGA	720P (1280×720), VGA (640×480), QVGA (320×240)	720P (1280×720), VGA (640×480), QVGA (320×240)
IR dosvit	10m (12 LED)	10m (12 LED)	10m (16 LED)	15m (2 výkonné LED)
Objektiv	3.6mm	3.6mm	3.6mm	3.6mm
Krytí	—	—	—	IP66
Otáčení	355°	280°	—	—
Náklon	120°	80°	—	—
Wi-Fi	802.11n (150Mbps)	802.11n (150Mbps)	802.11n (150Mbps)	802.11n (150Mbps)
WPS	—	—	•	—
Síť	RJ45	RJ45	RJ45	RJ45
ONVIF	ONVIF2.0	ONVIF2.0	ONVIF2.0	ONVIF2.0
Napájení	DC zásuvka	DC zásuvka	DC zásuvka	DC zásuvka
Audio vstup	•	—	•	—
Audio výstup	•	—	•	—
SD karta	Až 128GB	Až 128GB	Až 64GB	Až 64GB
Napájecí zdroj	5V DC	5V DC	5V DC	12V DC

Plug & View

jak jednoduché

Zapojení

1. Připojte kameru k napájecímu zdroji a k routeru, který má přístup na internet.
2. Naše PnV používá nejnovější cloud technologii – (plug & view) a umožní Vám jednoduché připojení kamery do Vaší lokální bezdrátové sítě bez nutnosti konfigurace a nastavení SSID.

Instalování aplikace

1. Stáhněte si a nainstalujte aplikaci "Provision PnV2" z Vašeho App Store.
2. Použijte aplikaci pro vyhledání Vašich kamer.
3. Vložte číslo kamery (najdete ho na kameře).

Sledování

Gratulujeme!

Vaše kamera je nyní funkční



Živý náhled

Sledujte jednu kameru samostatně nebo společně s dalšími



Dotykové ovládání

Roztažením prstů zvětšujete a zmenšujete objekt a pohybem prstu můžete řídit otáčení kamery



Přehrávání

Přehrávejte záznamy pořízené lokálně na paměťovou kartu



Nastavení

Nastavujte všechny parametry kamer vzdáleně



Ultra HD 4K IP kamera 8MP
Vysoké rozlišení, videoanalýzy



IP

Rozdělení

IP kamery

IP kamery Provision nabízí excelentní technické parametry společně s elegantním výrobním provedením pro snadnou instalaci. Všechny IP kamery podporují PoE, ONVIF a jsou vybaveny 3D 3-osou konzolí.

Při správném zapojení na LAN je možný přístup klientů ke kamerám pomocí systémového software nebo webového prohlížeče bez nutnosti pořízení NVR. Tím je zajištěn vysoký stupeň flexibility podle uživatelských požadavků s možností použít jednotlivé IP kamery i jako samostatný monitorovací systém.

Na základě analýzy požadavků uživatelů kamerových systémů, bylo vyvinuto pět různých řad kamer pro konkrétní aplikace:

Dark-Sight: technologická řada disponující vysokým rozlišením i při nízkém osvětlení.

Eye-Sight: rozšířená řada kamer pro montážní firmy, které upřednostňují volbu zaměřenou na skvělou kvalitu obrazu.

X-Sight: 2MP řada s neuvěřitelným výkonem během minimálního osvětlení (noční sledování).

S-Sight: řada určena pro malé instalace se zaměřením na poměr cena/kvalita.

Speciální kamery: navrženy tak, aby odpovídaly speciálním požadavkům na konkrétní instalace.

Všechny nabízené kamery disponují výborným obrazem díky vysoké kvalitě použitých senzorů s vysokou datovou kompresí. ONVIF protokol umožňuje propojení stávajícího systému s různými síťovými rekordéry a monitorovacím softwarem.



Dark Sight (5MP)

Řada Dark-Sight byla navržena pro maximální rozlišení video streamu při extrémních světelných podmínkách.

- Skutečné zobrazení Den & Noc (ICR)
 - Min. osvětlení 0.001 lux
 - Kompresce H.265+
 - Digitální WDR/BLC/HLC
 - ONVIF
 - PoE
- 5MP:**
 - Rozlišení 5MP (2592×1944)
 - 1/1.8" CMOS



Eye Sight (8MP, 5MP, 2MP)

Řada Eye-Sight byla navržena pro vysoké rozlišení obrazu s vynikajícími parametry a konkurence schopnou cenu.

- Skutečné zobrazení Den & Noc (ICR)
 - Kompresce H.265/H.264
 - Velký noční výkon
 - BLC/HLC
 - ONVIF
 - PoE
- 8MP:**
 - Rozlišení 8MP (3860×2140)
 - 1/2.5" CMOS
 - D-WDR
 - 5MP:**
 - Rozlišení 5MP (2592×1944)
 - 1/2.5" CMOS
 - True-WDR
 - 2MP:**
 - Rozlišení 2MP (1980×1080)
 - 1/2.7" CMOS
 - True-WDR



X-Sight (2MP)

Řada X-Sight byla navržena pro standardní rozlišení obrazu s dobrými parametry a inovovanou kompresí H.264+.

- Skutečné zobrazení Den & Noc (ICR)
 - Vynikající noční výkon
 - Kompresce H.264+
 - ONVIF
 - PoE
- 2MP:**
 - Rozlišení 2MP (1980×1080)
 - 1/2.8" CMOS



S-Sight (4MP, 3MP, 2MP)

Řada S-Sight byla navržena pro dostatečnou kvalitu, standardní rozlišení a standardní kompresí H.264.

- Skutečné zobrazení Den & Noc (ICR)
 - Kompresce H.264
 - ONVIF
 - PoE
- 4MP:**
 - Rozlišení 4MP (2592×1520)
 - 1/3" CMOS
 - H.265
 - Analýza
 - 3MP:**
 - Rozlišení 3MP (2048×1536)
 - 1/3" CMOS
 - 2MP:**
 - Rozlišení 2MP (1920×1080)
 - 1/2.7" CMOS



Speciální kamery (6MP, 4MP, 2MP)

Navrženy tak, aby odpovídaly speciálním požadavkům na instalaci.

- 6MP Rybí oko:**
 - Rozlišení 6MP (2160×2160)
 - Kompresce H.265/H.264
 - Úhel záběru 360°
 - ONVIF
 - PoE
- 4MP Video Server:**
 - Rozlišení 4MP (2592×1520)
 - Kompresce H.265/H.264
 - Řešení 3 v 1
 - ONVIF
 - PoE
- 2MP Star-Sight:**
 - Rozlišení 2MP (1920×1080)
 - Kompresce H.265/H.264
 - Min. osvětlení 0.0003 lux
 - ONVIF
 - PoE
- 2MP Pinhole:**
 - Rozlišení 2MP (1920×1080)
 - Kompresce H.265/H.264
 - Pinhole objektiv
 - ONVIF
 - PoE

Porovnávací tabulka IP kamer



		Dark Sight					
		5MP		8MP			
Model		DAI-251IP5VF	I4-251IP5VF+	DAI-280IP5MV	I4-280IP5MV	BX-252IP5	DMA-250IP528
Zobrazovací čip		1/1.8" CMOS	1/1.8" CMOS	1/2.5" CMOS	1/2.5" CMOS	1/2.8" CMOS	1/2.8" CMOS
Poměr zobrazení		4:3	4:3	16:9	16:9	4:3	4:3
Rozlišení (MPx)		2592×1944	2592×1944	3160×2140	3160×2140	2592×1944	2592×1944
Den & Noc		ICR	ICR	ICR	ICR	ICR	ICR
Min. osvětlení	Den	0.01 lux	0.009 lux	0.68 lux		0.13 lux	0.36 lux
	Noc	0.005 lux (0 lux IR On)	0.003 lux (0 lux IR On)	0.003 lux (0 lux IR On)	0.003 lux (0 lux IR On)	0.003 lux (0 lux IR On)	0.009 lux (0 lux IR On)
Zvuk		Obousměrné audio	Obousměrné audio	Obousměrné audio	Obousměrné audio	Obousměrné audio	Jednosměrné audio (vestavěný mikrofon)
Nastavení obrazu		•	•	•	•	•	•
WDR		Digitální WDR	Digitální WDR	Digitální WDR	Digitální WDR	True-WDR	True-WDR
BLC		—	•	•	•	•	•
HLC		—	•	•	•	•	•
HFR		—	• (1080P)	—	—	• (1080P a D-WDR)	• (1080P a D-WDR)
Redukce šumu		3D-DNR	3D-DNR	3D-DNR	3D-DNR	3D-DNR	3D-DNR
Privátní oblasti		•	•	•	•	•	•
Detekce pohybu		•	•	•	•	•	•
Obsahuje funkce analýzy		—	Pro	Pro	Pro	Pro	Pro
Video komprese		H.265 / H.264	H.265 / H.264	H.265 / H.264	H.265 / H.264	H.265 / H.264	H.265 / H.264
Max. rozlišení		5MP @ 25/30 FPS (2592×1944)	5MP @ 25/30 FPS (2592×1944)	5MP @ 25/30 FPS (2592×1944)	5MP @ 25/30 FPS (2592×1944)	5MP @ 25/30 FPS (2592×1944)	5MP @ 25/30 FPS (2592×1944)
Datový tok	H.265	64Kbps~7Mbps	64Kbps~7Mbps	64Kbps~8Mbps	64Kbps~8Mbps	64Kbps~8Mbps	64Kbps~8Mbps
	H.264	128Kbps~10Mbps	128Kbps~10Mbps	128Kbps~10Mbps	128Kbps~10Mbps	128Kbps~10Mbps	128Kbps~10Mbps
Více streamů		•	•	•	•	•	•
IR dosvit		25m	40m	25m	40m	N/A	10m
Objektiv		3.3-10.5mm	3.3-10.5mm	3.3-12mm motorizovaný	3.3-12mm motorizovaný	N/A	2.8mm
Úhel záběru		83.7-36.7°	83.7-36.7°	97.5-38.5°	97.5-38.5°	N/A	98°
Clona		Fixní clona (F1.8)	Fixní clona (F1.8)	Fixní clona (F2.0)	Fixní clona (F2.0)	DC řízení, zásuvka	Fixní clona (F2.0)
Montáž objektivu		φ14 montáž	φ14 montáž	φ12 montáž	φ14 montáž	CS montáž objektivu	φ14 montáž
Krytí		IP66 / IK10	IP66	IP66	IP66	N/A	IP66 / IK10
Síť		RJ45 (+PoE)	RJ45 (+PoE)	RJ45 (+PoE)	RJ45 (+PoE)	RJ45 (+PoE)	RJ45 (+PoE)
Napájení		DC zásuvka / PoE	DC zásuvka / PoE	DC zásuvka / PoE	DC zásuvka / PoE	DC zásuvka / PoE	DC zásuvka / PoE
Analogový video výstup		•	•	•	•	•	•
Audio vstup		•	•	•	•	•	•
Audio výstup		•	•	•	•	•	—
Slot pro SD kartu		• (pouze snímky)	• (video / snímky)	• (video / snímky)	• (video / snímky)	• (video / snímky)	• (video / snímky)
RS-485		•	•	•	•	•	—
Poplach		Obousměrný poplach	Obousměrný poplach	Obousměrný poplach	Obousměrný poplach	Obousměrný poplach	—
Napájecí zdroj		12V DC / PoE	12V DC / PoE	12V DC / PoE	12V DC / PoE	12V DC / PoE	12V DC / PoE

Profesionální analýza: Zakrytí kamery, Překročení čáry, Sledování narušení zóny zájmu, Odebrání/přidání sledovaného objektu

Ekonomická analýza: Zakrytí kamery, Překročení čáry, Sledování narušení zóny zájmu

Porovnávací tabulka IP kamer



Eye Sight 5MP							
Model	DAI-250IP536	DAI-250IP5VF	DI-250IP528/36	DI-250IP5MVF	I1-250IP536	I3-250IP536	I4-250IP5VF
Zobrazovací čip	1/2.5" CMOS	1/2.5" CMOS	1/2.5" CMOS	1/2.5" CMOS	1/2.5" CMOS	1/2.5" CMOS	1/2.5" CMOS
Poměr zobrazení	4:3	4:3	4:3	4:3	4:3	4:3	4:3
Rozlišení (MPx)	2592×1944	2592×1944	2592×1944	2592×1944	2592×1944	2592×1944	2592×1944
Den & Noc	ICR	ICR	ICR	ICR	ICR	ICR	ICR
Min. osvětlení	Den	0.36 lux	0.36 lux	0.36 lux	0.36 lux	0.36 lux	0.36 lux
	Noc	0.009 lux (0 lux IR On)	0.009 lux (0 lux IR On)	0.009 lux (0 lux IR On)	0.009 lux (0 lux IR On)	0.009 lux (0 lux IR On)	0.009 lux (0 lux IR On)
Zvuk	Jednosměrné audio	Obousměrné audio	Jednosměrné audio	Jednosměrné audio	Jednosměrné audio	Jednosměrné audio	Obousměrné audio
Nastavení obrazu	•	•	•	•	•	•	•
WDR	True-WDR	True-WDR	True-WDR	True-WDR	True-WDR	True-WDR	True-WDR
BLC	•	•	•	•	•	•	•
HLC	•	•	•	•	•	•	•
HFR	• (1080P a D-WDR)	• (1080P a D-WDR)	• (1080P a D-WDR)	—	• (1080P a D-WDR)	• (1080P a D-WDR)	• (1080P a D-WDR)
Redukce šumu	3D-DNR	3D-DNR	3D-DNR	3D-DNR	3D-DNR	3D-DNR	3D-DNR
Privátní oblasti	•	•	•	•	•	•	•
Detekce pohybu	•	•	•	•	•	•	•
Obsahuje funkce analýzy	Pro	Pro	Pro	Pro	Pro	Pro	Pro
Video komprese	H.265 / H.264	H.265 / H.264	H.265 / H.264	H.265 / H.264	H.265 / H.264	H.265 / H.264	H.265 / H.264
Max. rozlišení	5MP @ 25/30 FPS (2592×1944)	5MP @ 25/30 FPS (2592×1944)	5MP @ 25/30 FPS (2592×1944)	5MP @ 25/30 FPS (2592×1944)	5MP @ 25/30 FPS (2592×1944)	5MP @ 25/30 FPS (2592×1944)	5MP @ 25/30 FPS (2592×1944)
Datový tok	H.265	64Kbps~8Mbps	64Kbps~8Mbps	64Kbps~8Mbps	64Kbps~8Mbps	64Kbps~8Mbps	64Kbps~8Mbps
	H.264	128Kbps~10Mbps	128Kbps~10Mbps	128Kbps~10Mbps	128Kbps~10Mbps	128Kbps~10Mbps	128Kbps~10Mbps
Více streamů	•	•	•	•	•	•	•
IR dosvit	15m	25m	15m	25m	15m	30m	40m
Objektiv	3.6mm	3.3-10.5mm	2.8mm / 3.6mm	3.3-12mm motorizovaný	3.6mm	3.6mm	3.6-10.5mm
Úhel záběru	84.5°	94-35°	98° / 84.5°	98-36°	84.5°	84.5°	94-35°
Clona	Fixní clona (F2.0)	Fixní clona (F2.0)	Fixní clona (F2.0)	Fixní clona (F2.0)	Fixní clona (F2.0)	Fixní clona (F2.0)	Fixní clona (F2.0)
Montáž objektivu	φ14 montáž	φ14 montáž	φ14 montáž	φ14 montáž	φ14 montáž	φ14 montáž	φ14 montáž
Krytí	IP66 / IK10	IP66 / IK10	IP66 / IK10	IP66	IP66 / IK10	IP66 / IK10	IP66
Síť	RJ45 (+PoE)	RJ45 (+PoE)	RJ45 (+PoE)	RJ45 (+PoE)	RJ45 (+PoE)	RJ45 (+PoE)	RJ45 (+PoE)
Napájení	DC zásuvka / PoE	DC zásuvka / PoE	DC zásuvka / PoE	DC zásuvka / PoE	DC zásuvka / PoE	DC zásuvka / PoE	DC zásuvka / PoE
Analogový video výstup	•	•	•	•	•	•	•
Audio vstup	•	•	•	•	•	•	•
Audio výstup	—	•	—	—	—	—	•
Slot pro SD kartu	• (video / snímky)	• (video / snímky)	—	—	—	—	• (video / snímky)
RS-485	•	•	—	•	—	—	—
Poplach	—	Obousměrný poplach	—	—	—	—	Obousměrný poplach
Napájení	12V DC / PoE	12V DC / PoE	12V DC / PoE	12V DC / PoE	12V DC / PoE	12V DC / PoE	12V DC / PoE

Profesionální analýza: Zakrytí kamery, Překročení čáry, Sledování narušení zóny zájmu, Odebrání/přidání sledovaného objektu

Ekonomická analýza: Zakrytí kamery, Překročení čáry, Sledování narušení zóny zájmu

Porovnávací tabulka IP kamer



		Eye Sight					
		5MP		2MP			
Model		I4-250IP5MVF	I8-250IP5MVF	DMA-390IP528	DAI-390IP536	DAI-390IP5MVF	I3-390IP536
Zobrazovací čip		1/2.5" CMOS	1/2.5" CMOS	1/2.7" CMOS	1/2.7" CMOS	1/2.7" CMOS	1/2.7" CMOS
Poměr zobrazení		4:3	4:3	16:9	16:9	16:9	16:9
Rozlišení (MPx)		2592×1944	2592×1944	1920×1080	1920×1080	1920×1080	1920×1080
Den & Noc		ICR	ICR	ICR	ICR	ICR	ICR
Min. osvětlení	Den	0.36 lux	0.36 lux	0.22 lux	0.22 lux	0.22 lux	0.22 lux
	Noc	0.009 lux (0 lux IR On)	0.009 lux (0 lux IR On)	0.001 lux (0 lux IR On)	0.001 lux (0 lux IR On)	0.001 lux (0 lux IR On)	0.001 lux (0 lux IR On)
Zvuk		Obousměrné audio	Obousměrné audio	Jednosměrné audio (vestavěný mikrofon)	Jednosměrné audio	Obousměrné audio	Jednosměrné audio
Nastavení obrazu		•	•	•	•	•	•
WDR		True-WDR	True-WDR	True-WDR	True-WDR	True-WDR	True-WDR
BLC		•	•	•	•	•	•
HLC		•	•	•	•	•	•
HFR		—	—	—	—	—	—
Redukce šumu		3D-DNR	3D-DNR	3D-DNR	3D-DNR	3D-DNR	3D-DNR
Privátní oblasti		•	•	•	•	•	•
Detekce pohybu		•	•	•	•	•	•
Obsahuje funkce analýzy		Pro	Pro	Eco	Eco	Eco	Eco
Video komprese		H.265 / H.264	H.265 / H.264	H.265 / H.264	H.265 / H.264	H.265 / H.264	H.265 / H.264
Max. rozlišení		5MP @ 25/30 FPS (2592×1944)	5MP @ 25/30 FPS (2592×1944)	2MP @ 25/30 FPS (1920×1080)	2MP @ 25/30 FPS (1920×1080)	2MP @ 25/30 FPS (1920×1080)	2MP @ 25/30 FPS (1920×1080)
Datový tok	H.265	64Kbps~8Mbps	64Kbps~8Mbps	64Kbps~4Mbps	64Kbps~4Mbps	64Kbps~4Mbps	64Kbps~4Mbps
	H.264	128Kbps~10Mbps	128Kbps~10Mbps	128Kbps~6Mbps	128Kbps~6Mbps	128Kbps~6Mbps	128Kbps~6Mbps
Více streamů		•	•	•	•	•	•
IR dosvit		40m	80m	10m	15m	25m	30m
Objektiv		3.3-12mm motorizovaný	9-22mm motorizovaný	2.8mm	3.6mm	3.3-12mm motorizovaný	3.6mm
Úhel záběru		98-36°	24-11°	101.7°	80.3°	109.8-38.5°	80.3°
Clona		Fixní clona (F2.0)	Fixní clona (F2.0)	Fixní clona (F1.8)	Fixní clona (F1.8)	Fixní clona (F1.8)	Fixní clona (F1.8)
Montáž objektivu		φ14 montáž	φ14 montáž	φ14 montáž	φ14 montáž	φ14 montáž	φ14 montáž
Krytí		IP66	IP66	IP66 / IK10	IP66 / IK10	IP66 / IK10	IP66
Síť		RJ45 (+PoE)	RJ45 (+PoE)	RJ45 (+PoE)	RJ45 (+PoE)	RJ45 (+PoE)	RJ45 (+PoE)
Napájení		DC zásuvka / PoE	DC zásuvka / PoE	DC zásuvka / PoE	DC zásuvka / PoE	DC zásuvka / PoE	DC zásuvka / PoE
Analogový video výstup		•	•	•	•	•	•
Audio vstup		•	•	•	•	•	•
Audio výstup		•	•	—	—	•	—
Slot pro SD kartu		• (video / snímky)	• (video / snímky)	• (video / snímky)	• (video / snímky)	• (video / snímky)	—
RS-485		•	•	—	—	•	—
Poplach		Obousměrný poplach	Obousměrný poplach	—	—	Obousměrný poplach	—
Napájení		12V DC / PoE	12V DC / PoE	12V DC / PoE	12V DC / PoE	12V DC / PoE	12V DC / PoE

Profesionální analýza: Zakrytí kamery, Překročení čáry, Sledování narušení zóny zájmu, Odebrání/přidání sledovaného objektu

Ekonomická analýza: Zakrytí kamery, Překročení čáry, Sledování narušení zóny zájmu

Porovnávací tabulka IP kamer



		X-Sight 2MP				
Model		I4-390IP5MVF	DI-390IPA36+	DI-390IPAVF+	I1-390IPA36+	I3-390IPAVF+
Zobrazovací čip		1/2.7" CMOS	1/2.8" CMOS	1/2.8" CMOS	1/2.8" CMOS	1/2.8" CMOS
Poměr zobrazení		16:9	16:9	16:9	16:9	16:9
Rozlišení (MPx)		1920×1080	1920×1080	1920×1080	1920×1080	1920×1080
Den & Noc		ICR	ICR	ICR	ICR	ICR
Min. osvětlení	Den	0.022 lux	0.005 lux	0.005 lux	0.005 lux	0.005 lux
	Noc	0.001 lux (0 lux IR On)	0.004 lux (0 lux IR On)	0.004 lux (0 lux IR On)	0.004 lux (0 lux IR On)	0.004 lux (0 lux IR On)
Zvuk		Obousměrné audio	—	—	—	—
Nastavení obrazu		•	•	•	•	•
WDR		True-WDR	Digitální WDR	Digitální WDR	Digitální WDR	Digitální WDR
BLC		•	—	—	—	—
HLC		•	—	—	—	—
HFR		—	—	—	—	—
Redukce šumu		3D-DNR	3D-DNR	3D-DNR	3D-DNR	3D-DNR
Privátní oblasti		•	•	•	•	•
Detekce pohybu		•	•	•	•	•
Obsahuje funkce analýzy		Eco	—	—	—	—
Video komprese		H.265 / H.264	H.264+	H.264+	H.264+	H.264+
Max. rozlišení		2MP @ 25/30 FPS (1920×1080)	2MP @ 25/30 FPS (1920×1080)	2MP @ 25/30 FPS (1920×1080)	2MP @ 25/30 FPS (1920×1080)	2MP @ 25/30 FPS (1920×1080)
Datový tok		64Kbps~4Mbps	—	—	—	—
		128Kbps~6Mbps	64Kbps~4Mbps	64Kbps~4Mbps	64Kbps~4Mbps	64Kbps~4Mbps
Více streamů		•	•	•	•	•
IR dosvit		40m	15m	25m	15m	30m
Objektiv		3.3-12mm motorizovaný	3.6mm	2.8-12mm	3.6mm	2.8-12mm
Úhel záběru		97.9-38.5°	85.5°	95.7-35.9°	85.8°	95.7-35.9°
Clona		Fixní clona (F1.8)	Fixní clona (F1.6)	Fixní clona (F1.6)	Fixní clona (F1.6)	Fixní clona (F1.6)
Montáž objektivu		φ14 montáž	φ14 montáž	φ14 montáž	φ14 montáž	φ14 montáž
Krytí		IP66 / IK10	IP66	IP66	IP66	IP66
Síť		RJ45 (+PoE)	RJ45 (+PoE)	RJ45 (+PoE)	RJ45 (+PoE)	RJ45 (+PoE)
Napájení		DC zásuvka / PoE	DC zásuvka / PoE	DC zásuvka / PoE	DC zásuvka / PoE	DC zásuvka / PoE
Analogový video výstup		•	—	—	—	—
Audio vstup		•	—	—	—	—
Audio výstup		•	—	—	—	—
Slot pro SD kartu		• (video / snímky)	—	—	—	—
RS-485		•	—	—	—	—
Poplach		Obousměrný poplach	—	—	—	—
Napájení		12V DC / PoE	12V DC / PoE	12V DC / PoE	12V DC / PoE	12V DC / PoE

Profesionální analýza: Zakrytí kamery, Překročení čáry, Sledování narušení zóny zájmu, Odebrání/přidání sledovaného objektu

Ekonomická analýza: Zakrytí kamery, Překročení čáry, Sledování narušení zóny zájmu

Porovnávací tabulka IP kamer



S-Sight 4MP						
Model	DI-340IP5S28	DI-340IP536	DI-340IP5SMVF	I1-340IP5S36	I3-340IP5SVF	I3-340IP5SMVF
Zobrazovací čip	1/3" CMOS	1/3" CMOS	1/3" CMOS	1/3" CMOS	1/3" CMOS	1/3" CMOS
Poměr zobrazení	16:9	16:9	16:9	16:9	16:9	16:9
Rozlišení (MPx)	2592×1520	2592×1520	2592×1520	2592×1520	2592×1520	2592×1520
Den & Noc	ICR	ICR	ICR	ICR	ICR	ICR
Min. osvětlení	Den	0.045 lux	0.045 lux	0.045 lux	0.045 lux	0.045 lux
	Noc	0.01 lux (0 lux IR On)	0.01 lux (0 lux IR On)	0.01 lux (0 lux IR On)	0.01 lux (0 lux IR On)	0.01 lux (0 lux IR On)
Zvuk	—	—	—	—	—	—
Nastavení obrazu	•	•	•	•	•	•
WDR	Digitální WDR	Digitální WDR	Digitální WDR	Digitální WDR	Digitální WDR	Digitální WDR
BLC	—	—	—	—	—	—
HLC	—	—	—	—	—	—
HFR	—	—	—	—	—	—
Redukce šumu	3D-DNR	3D-DNR	3D-DNR	3D-DNR	3D-DNR	3D-DNR
Privátní oblasti	•	•	•	•	•	•
Detekce pohybu	•	•	•	•	•	•
Obsahuje funkce analýzy	Eco	Eco	Eco	Eco	Eco	Eco
Video komprese	H.265 / H.264	H.265 / H.264	H.265 / H.264	H.265 / H.264	H.265 / H.264	H.265 / H.264
Max. rozlišení	4MP @ 25/30 FPS (2592×1520)	4MP @ 25/30 FPS (2592×1520)	4MP @ 25/30 FPS (2592×1520)	4MP @ 25/30 FPS (2592×1520)	4MP @ 25/30 FPS (2592×1520)	4MP @ 25/30 FPS (2592×1520)
Datový tok	64Kbps~8Mbps	64Kbps~8Mbps	64Kbps~8Mbps	64Kbps~8Mbps	64Kbps~8Mbps	64Kbps~8Mbps
	64Kbps~8Mbps	64Kbps~8Mbps	64Kbps~8Mbps	64Kbps~8Mbps	64Kbps~8Mbps	64Kbps~8Mbps
Více streamů	•	•	•	•	•	•
IR dosvit	15m	15m	25m	15m	30m	30m
Objektiv	3.6mm	3.6mm	3.3-12mm motorizovaný	3.6mm	3.3-12mm motorizovaný	3.3-12mm motorizovaný
Úhel záběru	107°	84°	81-31°	84°	81-31°	81-31°
Clona	Fixní clona (F1.8)	Fixní clona (F1.8)	Fixní clona (F1.8)	Fixní clona (F1.8)	Fixní clona (F1.8)	Fixní clona (F1.8)
Montáž objektivu	φ14 montáž	φ14 montáž	φ14 montáž	φ14 montáž	φ14 montáž	φ14 montáž
Krytí	IP66	IP66	IP66	IP66	IP66	IP66
Síť	RJ45 (+PoE)	RJ45 (+PoE)	RJ45 (+PoE)	RJ45 (+PoE)	RJ45 (+PoE)	RJ45 (+PoE)
Napájení	DC zásuvka / PoE	DC zásuvka / PoE	DC zásuvka / PoE	DC zásuvka / PoE	DC zásuvka / PoE	DC zásuvka / PoE
Analogový video výstup	—	—	—	—	—	—
Audio vstup	—	—	—	—	—	—
Audio výstup	—	—	—	—	—	—
Slot pro SD kartu	—	—	—	—	—	—
RS-485	—	—	—	—	—	—
Poplach	—	—	—	—	—	—
Napájení	12V DC / PoE	12V DC / PoE	12V DC / PoE	12V DC / PoE	12V DC / PoE	12V DC / PoE

Profesionální analýza: Zakrytí kamery, Překročení čáry, Sledování narušení zóny zájmu, Odebrání/přidání sledovaného objektu

Ekonomická analýza: Zakrytí kamery, Překročení čáry, Sledování narušení zóny zájmu

Porovnávací tabulka IP kamer



S-Sight 3MP				
Model	DI-330IPS36	DI-330IPSVF	I1-330IPS36	I3-330IPSVF
Zobrazovací čip	1/3" CMOS	1/3" CMOS	1/3" CMOS	1/3" CMOS
Poměr zobrazení	4:3	4:3	4:3	4:3
Rozlišení (MPx)	2048×1536	2048×1536	2048×1536	2048×1536
Den & Noc	ICR	ICR	ICR	ICR
Min. osvětlení	Den	0.06 lux	0.06 lux	0.06 lux
	Noc	0.04 lux (0 lux IR On)	0.04 lux (0 lux IR On)	0.04 lux (0 lux IR On)
Zvuk	—	—	—	—
Nastavení obrazu	•	•	•	•
WDR	Digitální WDR	Digitální WDR	Digitální WDR	Digitální WDR
BLC	—	—	—	—
HLC	—	—	—	—
HFR	—	—	—	—
Redukce šumu	3D-DNR	3D-DNR	3D-DNR	3D-DNR
Privátní oblasti	•	•	•	•
Detekce pohybu	•	•	•	•
Obsahuje funkce analýzy	—	—	—	—
Video komprese	H.264	H.264	H.264	H.264
Max. rozlišení	3MP @ 25/30 FPS (2048×1536)	3MP @ 25/30 FPS (2048×1536)	3MP @ 25/30 FPS (2048×1536)	3MP @ 25/30 FPS (2048×1536)
Datový tok	—	—	—	—
	64Kbps~10Mbps	64Kbps~10Mbps	64Kbps~10Mbps	64Kbps~10Mbps
Více streamů	•	•	•	•
IR dosvit	15m	25m	15m	30m
Objektiv	3.6mm	3-11mm	3.6mm	3-11mm
Úhel záběru	90°	72-27°	90°	72-27°
Clona	Fixní clona (F2.0)	Fixní clona (F2.0)	Fixní clona (F2.0)	Fixní clona (F2.0)
Montáž objektivu	φ14 montáž	φ14 montáž	φ14 montáž	φ14 montáž
Krytí	IP66	IP66	IP66	IP66
Síť	RJ45 (+PoE)	RJ45 (+PoE)	RJ45 (+PoE)	RJ45 (+PoE)
Napájení	DC zásuvka / PoE	DC zásuvka / PoE	DC zásuvka / PoE	DC zásuvka / PoE
Analogový video výstup	—	—	—	—
Audio vstup	—	—	—	—
Audio výstup	—	—	—	—
Slot pro SD kartu	—	—	—	—
RS-485	—	—	—	—
Poplach	—	—	—	—
Napájení	12V DC / PoE	12V DC / PoE	12V DC / PoE	12V DC / PoE

Profesionální analýza: Zakrytí kamery, Překročení čáry, Sledování narušení zóny zájmu, Odebrání/přidání sledovaného objektu

Ekonomická analýza: Zakrytí kamery, Překročení čáry, Sledování narušení zóny zájmu

Porovnávací tabulka IP kamer



S-Sight					
2MP					
Model	DI-390IPS28	DI-390IPS36	DI-390IPSVF	I1-390IPS36	I3-390IPSVF
Zobrazovací čip	1/2.7" CMOS	1/2.7" CMOS	1/2.7" CMOS	1/2.7" CMOS	1/2.7" CMOS
Poměr zobrazení	16:9	16:9	16:9	16:9	16:9
Rozlišení (MPx)	1920×1080	1920×1080	1920×1080	1920×1080	1920×1080
Den & Noc	ICR	ICR	ICR	ICR	ICR
Min. osvětlení	Den	0.1 lux	0.1 lux	0.1 lux	0.1 lux
	Noc	0.03 lux (0 lux IR On)	0.03 lux (0 lux IR On)	0.03 lux (0 lux IR On)	0.03 lux (0 lux IR On)
Zvuk	—	—	—	—	—
Nastavení obrazu	•	•	•	•	•
WDR	Digitální WDR	Digitální WDR	Digitální WDR	Digitální WDR	Digitální WDR
BLC	—	—	—	—	—
HLC	—	—	—	—	—
HFR	—	—	—	—	—
Redukce šumu	3D-DNR	3D-DNR	3D-DNR	3D-DNR	3D-DNR
Privátní oblasti	•	•	•	•	•
Detekce pohybu	•	•	•	•	•
Obsahuje funkce analýzy	—	—	—	—	—
Video komprese	H.264	H.264	H.264	H.265/H.264	H.265/H.264
Max. rozlišení	2MP @ 25/30 FPS (1920×1080)	2MP @ 25/30 FPS (1920×1080)	2MP @ 25/30 FPS (1920×1080)	2MP @ 25/30 FPS (1920×1080)	2MP @ 25/30 FPS (1920×1080)
Datový tok	—	—	—	—	—
	64Kbps~10Mbps	64Kbps~10Mbps	64Kbps~10Mbps	64Kbps~10Mbps	64Kbps~10Mbps
Více streamů	•	•	•	•	•
IR dosvit	15m	15m	25m	15m	30m
Objektiv	3.6mm	3.6mm	2.8-12mm	3.6mm	2.8-12mm
Úhel záběru	118°	91°	92-34°	91°	92-34°
Clona	Fixní clona (F2.0)	Fixní clona (F2.0)	Fixní clona (F2.0)	Fixní clona (F2.0)	Fixní clona (F2.0)
Montáž objektivu	φ14 montáž	φ14 montáž	φ14 montáž	φ14 montáž	φ14 montáž
Krytí	IP66	IP66	IP66	IP66	IP66
Síť	RJ45 (+PoE)	RJ45 (+PoE)	RJ45 (+PoE)	RJ45 (+PoE)	RJ45 (+PoE)
Napájení	DC zásuvka / PoE	DC zásuvka / PoE	DC zásuvka / PoE	DC zásuvka / PoE	DC zásuvka / PoE
Analogový video výstup	—	—	—	—	—
Audio vstup	—	—	—	—	—
Audio výstup	—	—	—	—	—
Slot pro SD kartu	—	—	—	—	—
RS-485	—	—	—	—	—
Poplach	—	—	—	—	—
Napájení	12V DC / PoE	12V DC / PoE	12V DC / PoE	12V DC / PoE	12V DC / PoE

Profesionální analýza: Zakrytí kamery, Překročení čáry, Sledování narušení zóny zájmu, Odebrání/přidání sledovaného objektu

Ekonomická analýza: Zakrytí kamery, Překročení čáry, Sledování narušení zóny zájmu

Porovnávací tabulka IP kamer



Speciální kamery						
		2MP		6MP	2MP	
Model	BX-291IP5		MC-392IP543	FEI-360IP5	Model	DVS-IP5-4
Zobrazovací čip	1/1.9" CMOS		1/3" CMOS	1/1.9" CMOS	Vstup signálu	AHD – až 4MP / CVI/TVI – až 2MP / CVBS
Poměr zobrazení	16:9		16:9	1:1	Poměr zobrazení	16:9
Rozlišení (MPx)	1920×1080		1920×1080	2160×2160	Rozlišení (MPx)	2560×1440
Den & Noc	ICR		ICR	ICR	Den & Noc	ICR
Min. osvětlení	Den	0.0028 lux	0.04 lux	0.04 lux	Min. osvětlení	Závisí na kameře
	Noc	0.0003 lux (0 lux IR On)	0.01 lux (0 lux IR On)	0.01 lux (0 lux IR On)		
Zvuk	Obousměrné audio		Jednosměrné audio (vestavěný mikrofon)	Obousměrné audio (vestavěný mikrofon)	Zvuk	Obousměrné audio
Nastavení obrazu	•		•	•	Nastavení obrazu	•
WDR	True WDR		Digitální WDR	Digitální WDR	WDR	Závisí na kameře
BLC	•		•	•	BLC	Závisí na kameře
HLC	•		•	•	HLC	Závisí na kameře
HFR	—		—	—	HFR	—
Redukce šumu	3D-DNR		3D-DNR	3D-DNR	Redukce šumu	Závisí na kameře
Privátní oblasti	•		•	•	Privátní oblasti	•
Detekce pohybu	•		•	•	Detekce pohybu	•
Obsahuje funkce analýzy	Pro		—	—	Obsahuje funkce analýzy	Pro
Video komprese	H.265 / H.264		H.265 / H.264	H.265 / H.264	Video komprese	H.265 / H.264
Max. rozlišení	2MP @ 25/30 FPS (1920×1080)		2MP @ 25/30 FPS (1920×1080)	5MP @ 25/30 FPS (2160×2160)	Max. rozlišení	4MP @ 25/30 FPS (2560×1440)
Datový tok	64Kbps~10Mbps		64Kbps~10Mbps	64Kbps~10Mbps	Datový tok	64Kbps~6Mbps
	128Kbps~12Mbps		128Kbps~12Mbps	64Kbps~10Mbps		64Kbps~6Mbps
Více streamů	•		•	•	Více streamů	•
IR dosvit	N/A		N/A	15m	IR dosvit	Závisí na kameře
Objektiv	N/A		3.6mm	1.07mm	Objektiv	Závisí na kameře
Úhel záběru	N/A		62°	360° - strop / 180° - stěna	Úhel záběru	Závisí na kameře
Clona	DC řízení, zásuvka		Fixní clona (F2.0)	Fixní clona (F2.0)	Clona	Závisí na kameře
Montáž objektivu	CS montáž objektivu		φ14 montáž	φ14 montáž	Montáž objektivu	Závisí na kameře
Krytí	N/A		N/A	N/A	Krytí	N/A
Síť	RJ45 (+PoE)		RJ45 (+PoE)	RJ45 (+PoE)	Síť	RJ45 (+PoE)
Napájení	DC zásuvka / PoE		DC zásuvka	DC zásuvka / PoE	Napájení	DC zásuvka / PoE + výstup (12V DC/500mA max.)
Analogový video výstup	•		•	•	Analogový video výstup	•
Audio vstup	•		(vestavěný mikrofon)	(vestavěný mikrofon + výstup)	Audio vstup	•
Audio výstup	•		—	•	Audio výstup	•
Slot pro SD kartu	• (video / snímky)		• (video / snímky)	• (video / snímky)	Slot pro SD kartu	• (video / snímky)
RS-485	•		—	•	RS-485	•
Poplach	Obousměrný poplach		—	Obousměrný poplach	Poplach	Obousměrný poplach
Napájení	12V DC 24V AC / PoE		12V DC	12V DC / PoE	Napájení	12V DC / PoE

Profesionální analýza: Zakrytí kamery, Překročení čáry, Sledování narušení zóny zájmu, Odebrání/přidání sledovaného objektu

Ekonomická analýza: Zakrytí kamery, Překročení čáry, Sledování narušení zóny zájmu

IP Rozdělení

IP PTZ

Ultra-Z IP Sít'ové IR PTZ kamery

IP Ultra-Z IR PTZ jsou všestranné IP kamery, které si zachovávají nejlepší vlastnosti z řady Ultra-Z: Jsou rychlejší, přesnější a jejich zobrazení je lepší i za nízkého osvětlení!

K dispozici je výběr 2 velikostí zoomu (x30 a x20), řada IP Ultra-Z, která Vám nabízí sledování obrazu v jakékoliv scéně.

Hlavní výhody Ultra-Z IP



Vysoce univerzální

TCP/IP možnosti, upgradovatelný ONVIF protokol, obousměrné audio, alarmový vstup/výstup, duální video stream a pokročilou H.264 kompresi, takže se kompatibilní se všemi scénáři instalace.



Snadno přístupné

Podporou ONVIF a dalších běžných síťových protokolů mohou kamery IP Ultra-Z komunikovat s většinou monitorovacích softwarů a NVR. Navíc mají vestavěného webového klienta pro lokální i vzdálené ovládání a konfiguraci kamery.



Výkonné přisvětlení IR

S inteligentním IR LED s dosahem 100-150m (podle modelu) zvládnou tyto kamery i velmi tmavé scény a poskytnou vynikající výsledky zobrazení.



Vysoce přesná

Ultra-Z vysokorychlostní řada kamer má vynikající přesnost u nastavených "prepozic" až do 0.1° díky Unixe micro-step technologii.



Vysoce robustní

Ultra-Z má krytí IP66 proti dešti a prachu, díky kterému vyhovuje venkovním podmínkám pro jakoukoliv venkovní instalaci.



Skutečné zobrazení Den & Noc (ICR)

Všechny Ultra-Z kamery jsou vybaveny elektromotorickými IR filtry, které zlepšují výkon při slabém osvětlení.



Vysoké rozlišení

Ultra-Z kamery pracují s Full HD rozlišením 1080P.

Mini bullet IP PTZ

Představují ekonomické řešení, pokud potřebujete PTZ za dobrou cenu

Mini bullet IP PTZ je všestranná IP PTZ kamera v ekonomickém provedení. Je vyrobena z plastu, vybavena pomalejšími motory a menším rozsahem zoomu.

Je k dispozici ve dvou rozsazích zoomu (x4 a x10), čímž dává všestrannější výběr pro správné řešení instalace.

Porovnávací tabulka IP PTZ kamer



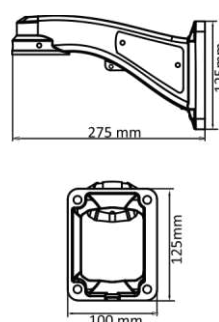
Model	2MP		3MP	
	Z-20IPE-2(IR)+	Z-30IPE-2(IR)+	Z-20IP-3(IR)	Z-30IP-3(IR)
Snímací čip	1/2.8" CMOS	1/2.8" CMOS	1/2.8" CMOS	1/2.8" CMOS
Rozlišení (MPx)	1920×1080	1920×1080	2048×1536	2048×1536
Den & Noc	ICR	ICR	ICR	ICR
Min. osvětlení	Den: 0.05 lux Noc: 0.01 lux (0 lux IR On)	Den: 0.05 lux Noc: 0.01 lux (0 lux IR On)	Den: 0.05 lux Noc: 0.01 lux (0 lux IR On)	Den: 0.05 lux Noc: 0.01 lux (0 lux IR On)
Optický zoom	20x (4.7mm@F1.6-97mm@F3.5)	30x (4.3mm@F1.6-129mm@F5)	20x (4.7mm@F1.6-97mm@F3.5)	30x (4.3mm@F1.6-129mm@F5)
Digitální zoom	12x	12x	12x	12x
Režim ostření	Automatický / Manuální	Automatický / Manuální	Automatický / Manuální	Automatický / Manuální
Horizontální úhel záběru	54.1°(Široký)-2.8°(Úzký)	58.3°(Široký)-2.1°(Úzký)	54.1°(Široký)-2.8°(Úzký)	58.3°(Široký)-2.1°(Úzký)
Nastavení obrazu	•	•	•	•
BLC	•	•	•	•
Sence Up	•	•	•	•
WDR	D-WDR	D-WDR	D-WDR	D-WDR
Redukce šumu	3D-DNR	3D-DNR	3D-DNR	3D-DNR
Privátní zóny	•	•	•	•
Detekce pohybu	•	•	•	•
Vídeo komprese	H.264	H.264	H.264	H.264
Max. rozlišení	2MP @ 25/30 FPS	2MP @ 25/30 FPS	2MP @ 25/30 FPS	2MP @ 25/30 FPS
Více streamů	•	•	•	•
Datový tok	64Kbps~8Mbps	64Kbps~8Mbps	64Kbps~8Mbps	64Kbps~8Mbps
Rozsah otáčení/náklonu	360°(Nekonečný) / -10°-180° (Auto-Flip)	360°(Nekonečný) / -10°-180° (Auto-Flip)	360°(Nekonečný) / -10°-180° (Auto-Flip)	360°(Nekonečný) / -10°-180° (Auto-Flip)
Rychlost otáčení/náklonu	P: 350°/s T: 120°/s	P: 350°/s T: 120°/s	P: 350°/s T: 120°/s	P: 350°/s T: 120°/s
Prepozice	256	256	256	256
Trasy	4	4	4	4
Sekvence	8	8	8	8
Scan	8	8	8	8
Rozvrh	Ano	Ano	Ano	Ano
IR dosvit	100m	150m	100m	150m
Voděodolnost	IP66	IP66	IP66	IP66
Ventilátor a vyhřívání	Volitelně	Volitelně	Volitelně	Volitelně
Síť	RJ-45	RJ-45	RJ-45	RJ-45
Napájení	24V AC	24V AC	24V AC	24V AC
Analogový výstup	•	•	•	•
Audio výstup	Obousměrné audio	Obousměrné audio	Obousměrné audio	Obousměrné audio
Slot pro SD kartu	—	—	—	—
RS-485	•	•	•	•
Poplach	Obousměrný poplach	Obousměrný poplach	Obousměrný poplach	Obousměrný poplach
Napájecí zdroj	24V AC	24 V AC	24V AC	24 V AC

Volitelné konzoly

Konzola na stěnu



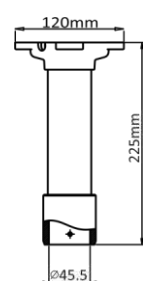
Dodávána s kamerou



Konzola na strop



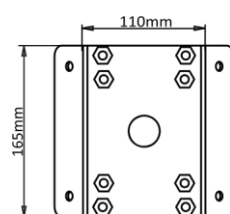
Model: PR-B30C



Konzola na vnitřní roh



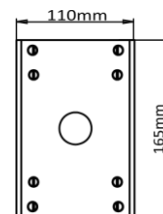
Model: PR-B30IC



Konzola na sloup



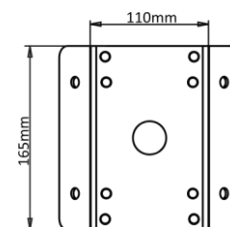
Model: PR-B30P



Konzola na vnější roh



Model: PR-B30EC



Porovnávací tabulka IP PTZ kamer



	2MP		4MP	x20	
Model	I5PT-390IPX4-P	I5PT-390IPX10-P	I5PT-340IPX10	I10PT-330IPX20	I10PT-390IPX20
Snímací čip	1/2.8" CMOS	1/2.8" CMOS	1/3" CMOS	1/2.9" CMOS	1/2.9" CMOS
Rozlišení (MPx)	1920×1080	1920×1080	2560×1440	2048×1536	1920×1080
Den & Noc	ICR	ICR	ICR	ICR	ICR
Min. osvětlení	0 lux (IR On)	0 lux (IR On)	0 lux (IR On)	0 lux (IR On)	0 lux (IR On)
Optický zoom	20x (4.7mm@F1.6-97mm@F3.5)	20x (4.7mm@F1.6-97mm@F3.5)	10x (4.7mm@F1.6-47mm@F5)	20x (4.7mm@F1.6-97mm@F3.5)	20x (4.7mm@F1.6-97mm@F3.5)
Digitální zoom	12x	12x	12x	12x	12x
Režim ostření	Automatický / Manuální	Automatický / Manuální	Automatický / Manuální	Automatický / Manuální	Automatický / Manuální
Horizontální úhel záběru	54.1°(Široký)-2.8°(Úzký)	54.1°(Široký)-2.8°(Úzký)	54.1°(Široký)-5.8°(Úzký)	55.8°(Široký)-3.2°(Úzký)	55.8°(Široký)-3.2°(Úzký)
Nastavení obrazu	•	•	•	•	•
BLC	•	•	•	•	•
Sence Up	•	•	•	•	•
WDR	D-WDR	D-WDR	D-WDR	D-WDR	D-WDR
Redukce šumu	3D-DNR	3D-DNR	3D-DNR	3D-DNR	3D-DNR
Privátní zóny	•	•	•	•	•
Detekce pohybu	•	•	•	•	•
Video komprese	H.264	H.264	H.264	H.264	H.264
Max. rozlišení	2MP @ 25/30 FPS	2MP @ 25/30 FPS	2MP @ 25/30 FPS	2MP @ 25/30 FPS	2MP @ 25/30 FPS
Více streamů	•	•	•	•	•
Datový tok	64Kbps~8Mbps	64Kbps~8Mbps	64Kbps~8Mbps	64Kbps~8Mbps	64Kbps~8Mbps
Rozsah otáčení/náklonu	360°(Nekonečný) / -10°-180° (Auto-Flip)	360°(Nekonečný) / -10°-180° (Auto-Flip)	360°(Nekonečný) / -10°-180° (Auto-Flip)	360°(Nekonečný) / -10°-180° (Auto-Flip)	360°(Nekonečný) / -10°-180° (Auto-Flip)
Rychlost otáčení/náklonu	P: 350°/s T: 120°/s	P: 350°/s T: 120°/s	P: 250°/s T: 65°/s	P: 350°/s T: 120°/s	P: 350°/s T: 120°/s
Prepozice	256	256	255	255	255
Trasy	4	4	4	4	4
Sekvence	8	8	8	8	8
Scan	8	8	8	8	8
Rozvrh	Ano	Ano	—	Ano	Ano
IR dosvit	100m	100m	50m	100m	100m
Voděodolnost	IP66	IP66	IP66	IP66	IP66
Ventilátor & Vyhřívání	Volitelně	Volitelně	Volitelně	—	—
Síť	RJ-45	RJ-45	RJ-45	RJ-45	RJ-45
Napájení	24V AC	24V AC	24V AC	24V AC	24V AC
Analogový výstup	•	•	—	•	•
Audio výstup	Obousměrné audio	Obousměrné audio	—	Obousměrné audio	Obousměrné audio
Slot pro SD kartu	—	—	—	—	—
RS-485	•	•	•	•	•
Poplach	Obousměrný poplach	Obousměrný poplach	—	Obousměrný poplach	Obousměrný poplach
Napájecí zdroj	24V AC	24V AC	12 V DC	12V DC	12V DC

IP

Rozdělení



NVR

ONVIF
Obousměrný přenos zvuku
Duální video výstup
HDMI/VGA výstup

Podpora PTZ
Podpora RS-485 (pro klávesnici)
Myš
USB

Prodloužení dosahu IR ovladače
Monitorování webovým prohlížečem
Aplikace pro mobilní monitorování
Monitorovací software



Ve standardní instalaci je NVR srdcem celého IP systému. Zajišťuje správnou komunikaci s kamerami a nepřetržitý záznam dat, který z nich získává. Na rozdíl od analogových DVR neprovádí kompresi signálů z kamer, ale již komprimovaná data z IP kamer pouze ukládá.

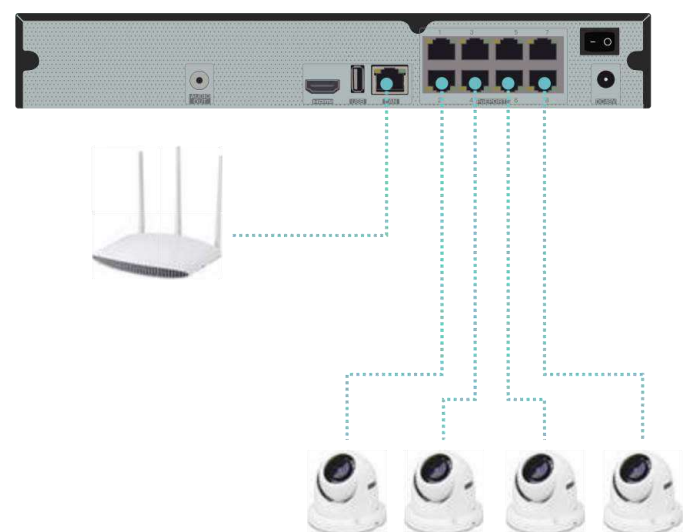
Všechna NVR podporují protokol ONVIF, který může být upgradován na novější verzi, jakmile bude k dispozici. ONVIF je univerzální komunikační protokol mezi IP kamerami a NVR. Stal se standardem a umožňuje jednoduché a efektivní propojení IP kamer a NVR různých výrobců. Naši vývojáři stále vylepšují a updatují ONVIF kompatibilitu našich IP zařízení, aby Vám usnadnili práci při instalaci IP produktů Provision.

Klasická NVR

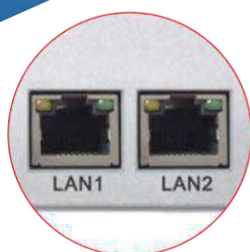
Tato řada je připojena do sítě a komunikuje s IP kamerami pomocí standardní sítě. Nepotřebuje přímé připojení kamer k NVR. To nabízí větší flexibilitu při návrhu a montáži systému. Jsou však nutné základní znalosti sítě a IP konfigurace.

PoE NVR

Tato řada NVR funguje jako lokální síťový switch a vytváří uzavřenou vnitřní síť pro IP kamery. Každá IP kamera je připojena přímo k NVR pomocí síťového kabelu, který také zajišťuje PoE napájení kamery a automaticky konfiguruje kamery pro zobrazení a záznam. Tyto NVR mohou také fungovat jako klasická NVR při vyčlenění některých kanálů pro komunikaci s ONVIF kamerami připojenými do sítě. Pro instalaci těchto NVR si uživatelé vystačí s minimální znalostí o konfiguraci IP systémů.

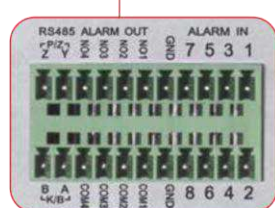


Zvláštní funkce (Pouze vybrané modely)



Dvě síťová rozhraní

Navrženo pro zvýšení síťové dostupnosti NVR. (je připojeno ke 2 sítím současně) nebo pro zvýšení dostupnosti a spolehlivosti (připojení k identickým sítím).

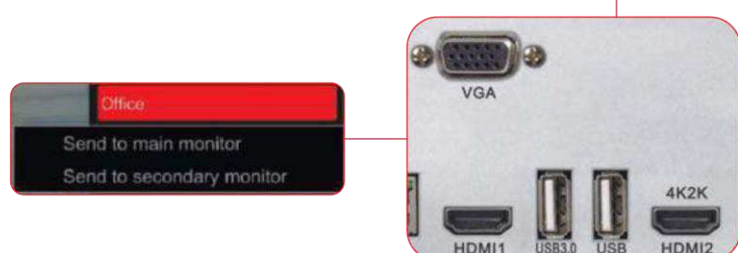


I/O vstupy/výstupy

Všechny verze NVR jsou vybaveny dalšími porty vzájemného propojení (alarmové vstupy a výstupy/audio vstupy a výstupy). Některé NVR podporují integrovanou pokročilou konektivitu pro připojení ovladačů a dalších potřebných zařízení.

E-SATA

E-SATA (externí SATA) lze použít ke zvýšení kapacity NVR a k vytvoření externího bezpečného úložiště záznamu.



Připojení více monitorů

NVR s touto funkcí umožňují připojit až 3 monitory k NVR (2 HDMI + 1 VGA) s ultra vysokým rozlišením až 4K, což umožní využívat vysoké rozlišení z IP kamer. Prostřednictvím systému Ossia můžete jednoduše nastavit výstup na požadovaný monitor.

Ossia Porovnávací tabulka NVR



Model	NVR5-4100E(MM)	NVR5-4100PX	NVR5-4100X
Formát	Ossia NVR	Ossia PoE NVR	Ossia NVR
Počet kanálů	4	4 (PoE)	4
Přehrávání kanálů	4	4	4
Vzdálené přehrávání kanálů	4	4	4
Živý náhled při přehrávání	Ano (1Ch přehrávání)	Ano (1Ch přehrávání)	Ano (1Ch přehrávání)
Ukládání snímků	Jako viditelné rozlišení	Jako viditelné rozlišení	Jako viditelné rozlišení
Typ video výstupu	HDMI, VGA (až 1080P)	HDMI (až 1080P)	HDMI (až 1080P)
Podpora 4K výstupu	Ne	Ne	Ne
Zobrazení na monitoru	Dva výstupy (totožné)	Jeden výstup	Jeden výstup
Skříň	Mini Metal	Malá 1U	Malá 1U
Audio vstup	Závisí na kameře	Závisí na kameře	Závisí na kameře
Audio výstup	Ne	1Ch	1Ch
Obousměrné audio	Ne	Ne	Ne
Poplachový vstup	Závisí na kameře	Závisí na kameře	Závisí na kameře
Poplachový výstup	Závisí na kameře	Závisí na kameře	Závisí na kameře
Ovládání PTZ	Ano – přes IP	Ano – přes IP	Ano – přes IP
Maximální rozlišení	5MP	5MP	5MP
Záznam kanálů 5MP	25/30 FPS na kanál	25/30 FPS na kanál	25/30 FPS na kanál
Záznam kanálů 8MP	Ne	Ne	Ne
Datový tok (příchozí)	32Mbps	40Mbps	40Mbps
Datový tok (odchozí)	32Mbps	40Mbps	40Mbps
Komprese	H.264	H.265 / H.264	H.265 / H.264
Podpora analýzy	Ano	Ano	Ano
HDD	1 (6TB)	1 (8TB)	1 (8TB)
USB Port	2	2	2
E-SATA	Ne	Ne	Ne
Ethernet	100Mbps	100Mbps	100Mbps
Hlavní stream	Až 1-25/30 FPS@5MP	Až 1-25/30 FPS@5MP	Až 1-25/30 FPS@5MP
Síťový stream	Závisí na kameře	Závisí na kameře	Závisí na kameře
Hlavních streamů po síti	4	4	4
Max. současných uživatelů	10	10	10
IR ovladač	Ano	Ano	Ano
IR prodloužení	Ne	Ne	Ne
Myš	Ano	Ano	Ano
PoE	N/A	4(RJ-45/Sít')	Ne
PoE rozhraní	N/A	10/100Mbps	N/A
PoE standard	N/A	IEEE802.3af	N/A
PoE celkový příkon	N/A	45W (11.25W průměr)	N/A
Max. příkon na kanál	15W	15W	N/A
Napájecí zdroj	12V DC / 1.04A	48V DC / 1.04A	12V DC / 2A
Napájecí zdroj celkem (max.)	24W	50W	24W
Spotřeba (bez HDD)	5W	5W	5W

Ossia Porovnávací tabulka NVR



Model	NVR5-8200E(MM)	NVR5-8200PX	NVR5-8200X	NVR5-8200A
Formát	Ossia PoE NVR	Ossia PoE NVR	Ossia NVR	Ossia NVR
Počet kanálů	8	8 (PoE)	8	8
Přehrávání kanálů	8	8	8	8
Vzdálené přehrávání kanálů	8	8	8	8
Živý náhled při přehrávání	Ano (1Ch přehrávání)	Ano (1Ch přehrávání)	Ano (1Ch přehrávání)	Ano (1Ch přehrávání)
Ukládání snímků	Jako viditelné rozlišení	Jako viditelné rozlišení	Jako viditelné rozlišení	Jako viditelné rozlišení
Typ video výstupu	HDMI, VGA (až 1080P)	HDMI (až 1080P)	HDMI (až 1080P)	HDMI (až 4K)
Podpora 4K výstupu	Ne	Ne	Ne	Ano
Zobrazení na monitoru	Dva výstupy (totožné)	Jeden výstup	Jeden výstup	Jeden výstup
Skříň	Mini Metal	Malá 1U	Malá 1U	Malá 1U
Audio vstup	Závisí na kameře	Závisí na kameře	Závisí na kameře	1Ch + Závisí na kameře
Audio výstup	1Ch	1Ch	1Ch	1Ch
Obousměrné audio	Ne	Ne	Ne	Ne
Poplachový vstup	Závisí na kameře	Závisí na kameře	Závisí na kameře	8Ch + Závisí na kameře
Poplachový výstup	Závisí na kameře	Závisí na kameře	Závisí na kameře	4Ch + Závisí na kameře
Ovládání PTZ	Ano – přes IP	Ano – přes IP	Ano – přes IP	Ano – přes IP
Maximální rozlišení	5MP	5MP	5MP	8MP
Záznam kanálů 5MP	25/30 FPS na kanál	25/30 FPS na kanál	25/30 FPS na kanál	25/30 FPS na kanál
Záznam kanálů 8MP	Ne	Ne	Ne	25/30 FPS na kanál
Datový tok (příchozí)	40Mbps	64Mbps	64Mbps	64Mbps
Datový tok (odchozí)	40Mbps	64Mbps	64Mbps	64Mbps
Komprese	H.264	H.265 / H.264	H.265 / H.264	H.265 / H.264
Podpora analýzy	Ano	Ano	Ano	Ano
HDD	1 (6TB)	1 (8TB)	1 (8TB)	1 (8TB)
USB Port	2	2	2	2
E-SATA	Ne	Ne	Ne	Ne
Ethernet	100Mbps	100Mbps	100Mbps	100Mbps
Hlavní stream	Až 1-25/30 FPS@5MP	Až 1-25/30 FPS@5MP	Až 1-25/30 FPS@5MP	Až 1-25/30 FPS@8MP
Síťový stream	Závisí na kameře	Závisí na kameře	Závisí na kameře	Závisí na kameře
Hlavních streamů po síti	8	8	8	8
Max. současných uživatelů	10	10	10	10
IR ovladač	Ano	Ano	Ano	Ano
IR prodloužení	Ne	Ne	Ne	Ne
Myš	Ano	Ano	Ano	Ano
PoE	N/A	4(RJ-45/Sít)	N/A	N/A
PoE rozhraní	N/A	10/100Mbps	N/A	N/A
PoE standard	N/A	IEEE802.3af	N/A	N/A
PoE celkový příkon	N/A	115W (14.3W průměr)	N/A	N/A
Max. příkon na kanál	N/A	15W	N/A	N/A
Napájecí zdroj	12V DC / 2A	48V DC / 2.5A	12V DC / 2A	12V DC / 2A
Napájecí zdroj celkem (max.)	24W	120W	24W	24W
Spotřeba (bez HDD)	5W	5W	5W	15W

Ossia Porovnávací tabulka NVR

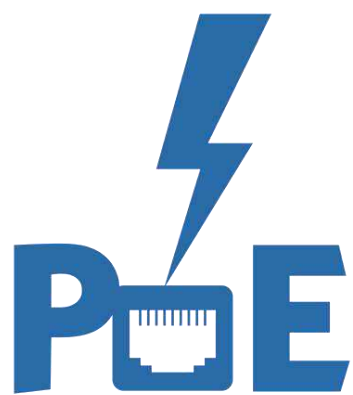


Model	NVR5-16400X(1U)	NVR5-16400(1U)	NVR5-16400P(1.5U)	NVR5-32800(1U)
Formát	Ossia NVR	Ossia NVR	Ossia PoE NVR	Ossia NVR
Počet kanálů	16	16	16 (PoE)	32
Přehrávání kanálů	16	16	16	16
Vzdálené přehrávání kanálů	9	9	9	9
Živý náhled při přehrávání	Ano (1Ch přehrávání)	Ano (1Ch přehrávání)	Ano (1Ch přehrávání)	Ano (1Ch přehrávání)
Ukládání snímků	Jako viditelné rozlišení	Jako viditelné rozlišení	Jako viditelné rozlišení	Jako viditelné rozlišení
Typ video výstupu	HDMI (až 1080P)	HDMI (až 4K), VGA	HDMI (až 4K), VGA	HDMI (až 4K), VGA
Podpora 4K výstupu	Ne	Ano	Ano	Ano
Zobrazení na monitoru	Jeden výstup	Dva výstupy (totožné)	Dva výstupy (totožné)	Dva výstupy (totožné)
Skříň	1U	1U	1.5U	1U
Audio vstup	Závisí na kameře	1Ch + Závisí na kameře	1Ch + Závisí na kameře	1Ch + Závisí na kameře
Audio výstup	1Ch	1Ch	1Ch	1Ch
Obousměrné audio	Ne	Ano	Ano	Ano
Poplachový vstup	Závisí na kameře	Závisí na kameře	Závisí na kameře	Závisí na kameře
Poplachový výstup	Závisí na kameře	Závisí na kameře	Závisí na kameře	Závisí na kameře
Ovládání PTZ	Ano – přes IP	Ano – přes IP	Ano – přes IP	Ano – přes IP
Maximální rozlišení	5MP	8MP	8MP	8MP
Záznam kanálů 5MP	25/30 FPS na kanál	25/30 FPS na kanál	25/30 FPS na kanál	25/30 FPS na kanál
Záznam kanálů 8MP	Ne	25/30 FPS na kanál	25/30 FPS na kanál	25/30 FPS na kanál
Datový tok (příchozí)	80Mbps	160Mbps	160Mbps	256Mbps
Datový tok (odchozí)	80Mbps	160Mbps	160Mbps	256Mbps
Komprese	H.265 / H.264	H.265 / H.264	H.265 / H.264	H.265 / H.264
Podpora analýzy	Ano	Ano	Ano	Ano
HDD	2 (každý 8TB)	2 (každý 8TB)	4 (každý 8TB)	2 (každý 8TB)
USB Port	2	2	2	2
E-SATA	Ne	Ne	Ne	Ne
Ethernet	100Mbps	1000Mbps	1000Mbps	1000Mbps
Hlavní stream	Až 1-25/30 FPS@5MP	Až 1-25/30 FPS@8MP	Až 1-25/30 FPS@8MP	Až 1-25/30 FPS@8MP
Síťový stream	Závisí na kameře	Závisí na kameře	Závisí na kameře	Závisí na kameře
Hlavních streamů po síti	16	16	16	32
Max. současných uživatelů	10	10	10	10
IR ovladač	Ano	Ano	Ano	Ano
IR prodloužení	Ne	Ne	Ne	Ne
Myš	Ano	Ano	Ano	Ano
PoE	N/A	N/A	Ano (16 portů)	N/A
PoE rozhraní	N/A	N/A	10/100Mbps	N/A
PoE standard	N/A	N/A	IEEE802.3af	N/A
PoE celkový příkon	N/A	N/A	240W (15W průměr)	N/A
Max. příkon na kanál	N/A	N/A	15W	N/A
Napájecí zdroj	12V DC / 3A	12V DC / 4A	110-220V AC	12V DC / 4A
Napájecí zdroj celkem (max.)	36W	48W	250W	48W
Spotřeba (bez HDD)	5W	5W	15W	5W

OSSIA Porovnávací tabulka NVR



Model	NVR5-32800-16P(2U)	NVR5-32800(2U)	NVR5-641600(2U)	NVR5-128RT(3U)
Formát	Ossia NVR	Ossia NVR	Ossia NVR	Ossia NVR
Počet kanálů	32 (16 PoE)	32	64	128
Přehrávání kanálů	16	16	16	16
Vzdálené přehrávání kanálů	9	9	9	9
Živý náhled při přehrávání	Ano (1Ch přehrávání)	Ano (1Ch přehrávání)	Ano (1Ch přehrávání)	Ano (1Ch přehrávání)
Ukládání snímků	Jako viditelné rozlišení	Jako viditelné rozlišení	Jako viditelné rozlišení	Jako viditelné rozlišení
Typ video výstupu	HDMI (až 4K), VGA	HDMI (až 4K), HDMI, VGA	HDMI (až 4K), HDMI, VGA	HDMI (až 4K), HDMI, VGA
Podpora 4K výstupu	Ano	Ano	Ano	Ano
Zobrazení na monitoru	Dva výstupy (totožné)	Tři výstupy (2 totožné + 1 jiný)	Tři výstupy (2 totožné + 1 jiný)	Tři výstupy (2 totožné + 1 jiný)
Skříň	2U	2U	2U	3U
Audio vstup	1Ch + Závisí na kameře	1Ch + Závisí na kameře	1Ch + Závisí na kameře	1Ch + Závisí na kameře
Audio výstup	1Ch	1Ch	1Ch	1Ch
Obousměrné audio	Ano	Ano	Ano	Ano
Poplachový vstup	16Ch + Závisí na kameře	8Ch + Závisí na kameře	8Ch + Závisí na kameře	8Ch + Závisí na kameře
Poplachový výstup	1Ch + Závisí na kameře	4Ch + Závisí na kameře	4Ch + Závisí na kameře	4Ch + Závisí na kameře
Ovládání PTZ	Ano – přes IP	Ano – přes IP	Ano – přes IP	Ano – přes IP
Maximální rozlišení	8MP	8MP	8MP	8MP
Záznam kanálů 5MP	25/30 FPS na kanál	25/30 FPS na kanál	25/30 FPS na kanál	25/30 FPS na kanál
Záznam kanálů 8MP	25/30 FPS na kanál	25/30 FPS na kanál	25/30 FPS na kanál	25/30 FPS na kanál
Datový tok (příchozí)	256Mbps	256Mbps	320Mbps	384Mbps
Datový tok (odchozí)	256Mbps	256Mbps	320Mbps	384Mbps
Komprese	H.265 / H.264	H.265 / H.264	H.265 / H.264	H.265 / H.264
Podpora analýzy	Ano	Ano	Ano	Ano
HDD	8 (každý 8TB)	8 (každý 8TB)	8 (každý 8TB)	16 (každý 8TB)
USB Port	2 (1 USB 2.0 + 1 USB 3.0)	3 (2 USB 2.0 + 1 USB 3.0)	3 (2 USB 2.0 + 1 USB 3.0)	3 USB 3.0
E-SATA	1	2	2	2
Ethernet	1000Mbps	2x 1000Mbps	2x 1000Mbps	2x 1000Mbps
Hlavní stream	Až 1-25/30 FPS@5MP	Až 1-25/30 FPS@5MP	Až 1-25/30 FPS@5MP	Až 1-25/30 FPS@5MP
Síťový stream	Závisí na kameře	Závisí na kameře	Závisí na kameře	Závisí na kameře
Hlavních streamů po síti	32	32	64	128
Max. současných uživatelů	10	10	10	10
IR ovladač	Ano	Ano	Ano	Ano
IR prodloužení	Ne	Ne	Ne	Ne
Myš	Ano	Ano	Ano	Ano
PoE	Ano (16 portů)	Ne	Ne	Ne
PoE rozhraní	10/100Mbps	Ne	Ne	Ne
PoE standard	IEEE802.3af	Ne	Ne	Ne
PoE celkový příkon	240W (15W průměr)	Ne	Ne	Ne
Max. příkon na kanál	15W	Ne	Ne	Ne
Napájecí zdroj	110-220V AC	110/220 V AC	110/220V AC	110/220V AC
Napájecí zdroj celkem (max.)	250W	250W	250W	250W
Spotřeba (bez HDD)	15W	15W	15W	15W



Řada produktů

PoE (Power over Ethernet) definuje standard, který umožňuje, aby přes ethernetový kabel bylo poskytováno jak datové připojení, tak elektrické napájení pro zařízení jako jsou IP kamery nebo bezdrátové přístupové body.

PoE je standardizovaný protokol IEEE 802.3. a je označen jako IEEE 802.3af nebo IEEE 802.3at. Produkt, který nepodporuje tyto protokoly, není možné napájet přes PoE.

Všechny modely jsou plně vybaveny standardem IEEE 802.3 a automaticky detekují napájení zařízení a úroveň spotřeby napájení.

10/100

10/100Mbps PoE switche:

Tyto PoE switche jsou nejlepší volbou pro libovolnou standardní instalaci. Jsou speciálně navrženy pro IP kamerové systémy, což zvyšuje spolehlivost a zjednodušuje instalaci. S výbavou 4/8/16/24 portů se standardními konektory a SFP porty (v závislosti na modelu) – snadno najdete řešení pro libovolnou instalaci.

10/100/1000

10/100/1000Mbps PoE switche:

1000Mbps (gigabit) PoE switche jsou určeny pro opravdové profesionály. Standardní switche se 4 nebo 8 porty byly navrženy pro náročný provoz. Profesionální 16/24 portové switche, vybavené LCD displejem, zobrazují veškeré PoE informace na předním panelu zařízení.

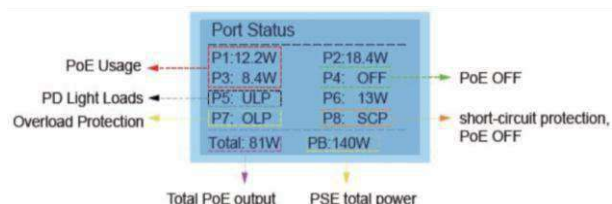


Příslušenství pro PoE:

Řada PoE příslušenství byla navržena tak, aby nabídla kompletní sortiment zařízení pro řešení všech problémů spojených s přeměnou analogového CCTV systému na modernější IP systém využívající stejnou infrastrukturu (koax a twist kabely).



Zvláštní funkce (Pouze vybrané modely)



Režim CCTV

Režim CCTV je vlastně předkonfigurovaný VLAN (nemůže být upravován uživatelem), který zabraňuje veškeré komunikaci mezi jednotlivými porty. Režim CCTV také omezuje rychlost komunikace na 10Mbps, čímž zvyšuje stabilitu a přípustnou délku kabelů.

Výhody CCTV režimu:

- Omezení zbytečné komunikace mezi kamerovými porty (VLAN) zlepšuje bezpečnost sítě a zvyšuje efektivitu přenosu dat.
- Omezení komunikační rychlosti na 10Mbps zvyšuje komunikační vzdálenost až na 250 metrů.

LCD displej

Výhodou vybraných 1U PoE switchů je LCD displej, který indikuje stav každého portu v reálném čase. Díky tomu bude instalace jednodušší, zvýší se bezpečnost a dostanete zpětnou vazbu při řešení případných problémů v síti.

Dostupné údaje:

- Výstupní výkon pro každý kanál (W)
- Přetížení (OLP)
- Zkrat (SCP)
- Nízké napětí/přepětí (varování)
- Vysoká teplota (varování)
- Malá zátěž (ULP)

Upozornění na teplotu

WARNING!
The PSE device is too hot!
All ports are shut down.

Upozornění na nízké/vysoké napětí

WARNING!
Main supply voltage is high!
All ports are shut down.

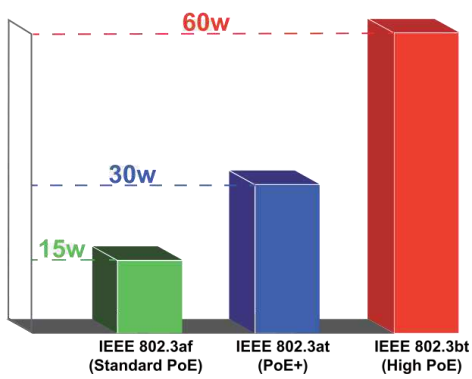
WARNING!
Main supply voltage is low!
All ports are shut down.



SFP a "Combo" Uplink porty

Vybrané modely jsou vybaveny "Combo" nebo SFP uplink porty. "Combo" porty lze použít jako standardní porty RJ45 Ethernet uplink. Nebo SFP porty (Small Form-factor Pluggable) se obvykle používají pro přenos dat pomocí optických vláken.

Zvláštní funkce (Pouze vybrané modely)

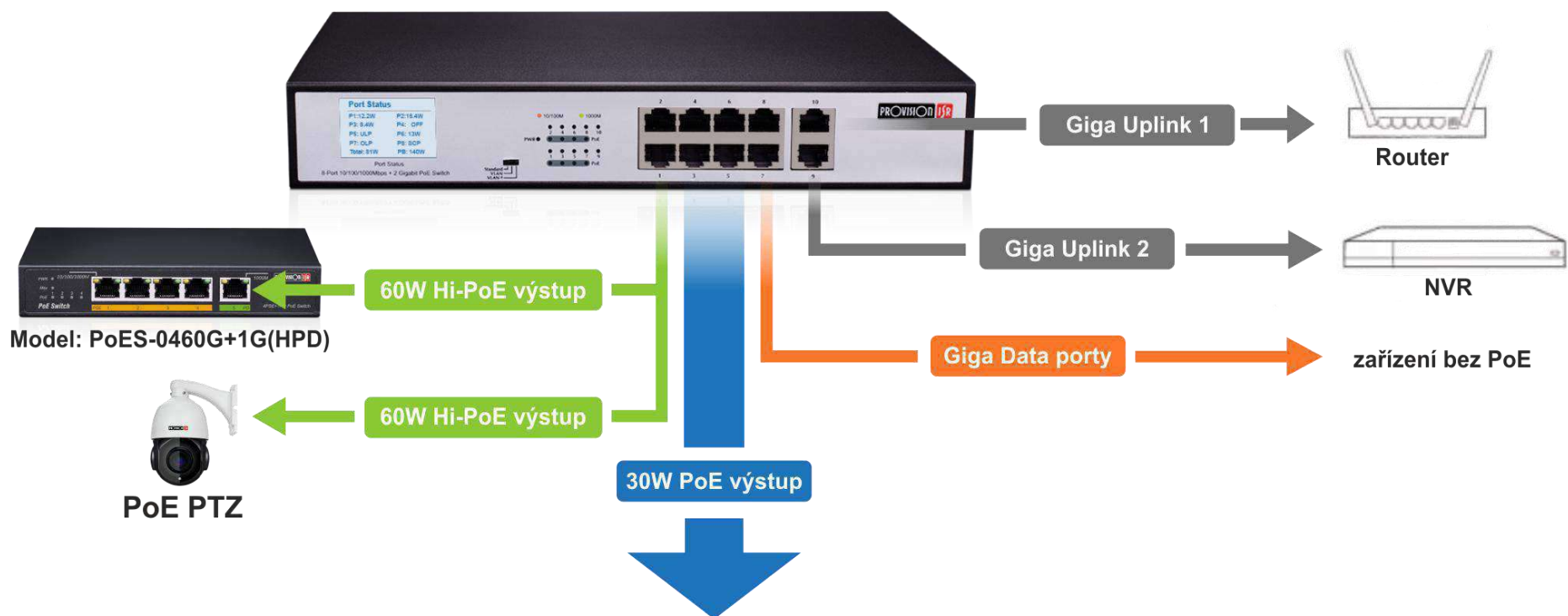


PoE s vyšším výkonem

PoE+ adaptuje nejnovější protokol IEEE 802.bt, který používá všechny čtyři páry v síťovém kabelu. Každé PoE+ může poskytnout připojenému zařízení až 60W DC napájení. Ve srovnání s předchozími standardy "at" a "af", které podporují výstupní výkon od 15W a 30W, může PoE+ poskytnout až o 100% vyšší výkon.

PoE+ je navrženo tak, aby odpovídalo rostoucí poptávce po síťových zařízeních s vysokou spotřebou energie, jako jsou IP Speed Dome kamery. Současně umožňuje napájení na více než 100 metrů pomocí Hi-PoE PD (Powered Device) přepínačů.

Současný sortiment Hi-PoE zařízení poskytne kompletní řešení pro libovolnou instalaci.



Porovnávací tabulka PoE switche



10/100Mbps					
4 porty		8 portů			
Model	PoES-0460C+2	PoES-0460C+2I	PoES-08120C+2	PoES-08120C+2I	PoES-08120+2GI
Downlink porty	4x10/100Mbps	4x10/100Mbps	8x10/100Mbps	8x10/100Mbps	8x10/100Mbps
Uplink porty	2x10/100Mbps	2x10/100Mbps	2x10/100Mbps	2x10/100Mbps	2x10/100/1000Mbps
SFP porty	—	—	—	—	—
PoE porty	4 (Downlink porty)	4 (Downlink porty)	8 (Downlink porty)	8 (Downlink porty)	8 (Downlink porty)
PoE standard	PoE+	PoE+	PoE+	PoE+	PoE+
Celkový výkon	60W	60W	120W	120W	120W
Průměr na kanál	15W	15W	15W	15W	15W
Max. na kanál	30W	30W	30W	30W	30W
Pátevní šířka pásma	1.2Gbps	1.2Gbps	2Gbps	2Gbps	7Gbps
Velikost vyrovnávací paměti	448Kb	448Kb	1024Kb	1024Kb	1.5Mb
Tabulka MAC adresy	1K	1K	2K	2K	4K
CCTV režim	•	•	•	•	•
Stav LCD displeje	—	—	—	—	—
Přepětová ochrana	•	•	•	•	•
Držák na stěnu	•	•	•	•	•
Rack konzola	—	—	—	—	—
K-Slot Lock	•	—	•	—	•



10/100Mbps				
16 portů		24 portů		
Model	PoES-16250+2Combo	PoES-16300C+2Combo	PoES-24370+2Combo	PoES-24380C+2Combo
Downlink porty	16x10/100Mbps	16x10/100Mbps	24x10/100Mbps	24x10/100Mbps
Uplink porty	2x1Gbps	2x1Gbps	2x1Gbps	2x1Gbps
SFP porty*	2xSFP	2xSFP	2xSFP	2x SFP
PoE porty	16	16	24	24
PoE standard	PoE+	PoE+	PoE+	PoE+
Celkový výkon	250W	300W	370W	380W
Průměr na kanál	15.6W	18.75W	15.4W	15.75W
Max. na kanál	30W	30W	30W	30W
Pátevní šířka pásma	8.8Gbps	7.2Gbps	8.8Gbps	8.8Gbps
Velikost vyrovnávací paměti	2.75Mb	2.75Mb	2.75Mb	2.75Mb
Tabulka MAC adresy	4K	4K	4K	4K
CCTV režim	—	•	—	•
Stav LCD displeje	—	•	—	•
Přepětová ochrana	•	•	•	•
Držák na stěnu	—	—	—	—
Rack konzola	•	•	•	•
K-Slot Lock	•	—	—	•

* Uplink porty nemohou současně pracovat se SFP porty

Porovnávací tabulka PoE switche



10/100/1000Mbps						
4 porty		8 portů		16 portů	24 portů	
Model	PoES-0460G+1G(HPD)	PoES-0460G+2G	PoES-08(2H)140G+2G	PoES-08130GC+2G	PoES-16300GC+2SFP	PoES-24300G+2SFP
Downlink porty	4x1Gbps	4x1Gbps	8x1Gbps	8x1Gbps	16x1Gbps	24x1Gbps
Uplink porty	2x1Gbps	2x1Gbps	2x1Gbps	2x1Gbps	Downlink slouží jako Uplink	Downlink slouží jako Uplink
SFP porty	—	—	—	—	2SFP	2SFP
PoE porty	4 (Downlink porty)	4 (Downlink porty)	2x High Power (60W) + 4 PoE+ (30W) + 2x (bez PoE)	8 (Downlink porty)	16	24
PoE standard	PoE+	PoE+	PoE+	PoE+	PoE+	PoE+
Celkový výkon	55W	60W	130W	120W	300W	380W
Průměr na kanál	13.75W	15W	16.25W	15W	18.75W	15.8W
Max. na kanál	30W	30W	High Power porty: 60W PoE+ porty: 30W	30W	30W	30W
Pátevní šířka pásma	10Gbps	12Gbps	20Gbps	32Gbps	36Gbps	52Gbps
Velikost vyrovnávací paměti	2Mb	2Mb	2Mb	2Mb	4.1Mb	4.1Mb
Tabulka MAC adresy	2K	2K	8K	8K	8K	8K
CCTV režim	—	—	•	•	•	•
Stav LCD displeje	—	—	—	—	•	•
Přepětová ochrana	•	•	•	•	•	•
Držák na stěnu	•	•	•	•	—	—
Rack konzola	—	—	—	—	•	•
K-Slot Lock	•	•	—	—	—	—

PoE příslušenství

1 Ch PoE Ethernet Injector

Model: PoEI-0130

Změní port bez možnosti PoE na port s PoE napájením. Navrženo pro aplikace s běžným switchem bez PoE, kde u kamery chcete využívat PoE napájení.

- Downlink: 1x100Mbps portů
- Výstup 15W
- Vestavěný zdroj
- Odpovídá IEEE802.3af/at PoE
- Vestavěná přepětová ochrana
- Dosah až 100 metrů



1 Ch PoE Ethernet rozdělovač

Model: PoESP-0112S

Rozdělí PoE port na DC napájení + 10/100 Mbps Ethernet. Je navržen pro aplikace s PoE switchem a kamerou bez PoE. Rozdělí vstupní PoE signál na 2 nezávislé výstupní signály: Ethernet + DC (5/9/12V)

- Nastavitelný výstup 5V DC/2A nebo 9V DC/1.5A nebo 12V DC/1A
- Maximální výstupní výkon 12W
- Ochrana proti zkratu
- Vysoká účinnost DC/DC převodníku
- Odpovídá IEEE802.3af PoE



PoE příslušenství

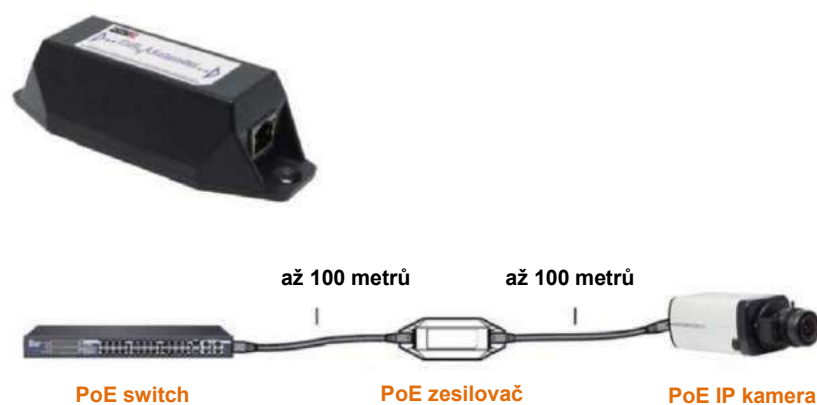
1 Ch PoE zesilovač (opakovač)

Model: PoER-01

Prodlouží dosah PoE signálu o dalších 100 metrů.

Je navržen pro aplikace, kde je kamera více než 100 metrů od PoE switche.

- Prodlouží dosah PoE Ethernetu 10/100Mbps o dalších 100 metrů
- Není třeba žádný další napájecí zdroj
- Automaticky detekuje a chrání PoE zařízení před poškozením nesprávnou instalací
- Odpovídá IEEE802.3af PoE



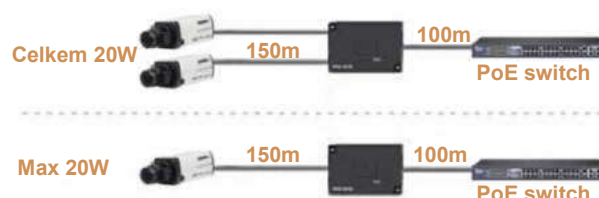
1 na 2 Ch PoE zesilovač (opakovač) s rozdělovačem

Model: PoER-02

Rozdělí 1 PoE kanál na 2 kanály a prodlouží PoE signál o 150 metrů.

Je navržen pro aplikace, kde jsou 1 nebo 2 PoE kamery umístěny ve vzdálenosti více než 100 metrů od PoE switche. Umožňuje přenos obou PoE kamer po 1 Ethernetu. Nabízí jednodušší a levnější instalaci.

- Prodlouží PoE dosah o dalších 150 metrů
- 10/100Mbps Ethernet
- Výstup pro 2 kanály
- Není třeba žádný další napájecí zdroj
- Automaticky detekuje a chrání PoE zařízení před zničením nesprávnou instalací
- Odpovídá IEEE802.3 10BASE-T, IEEE802.3 100BASE-TX, IEEE802.3af/at
- Obsahuje konzolu na stěnu
- Design skříně umožňuje instalaci více jednotek v řadě



* Zařízení způsobuje asi 3W ztrátu ve výkonu, které spotřebuje pro vlastní funkci.

* Příkon, který je dodáván do kamer závisí na: počtu kamer, délce kabelů a limitům PoE zdroje.

Ethernet po koaxiálu (EoC)

Model: EPoC-01

Převodník je určen pro aplikace, kde IP kamery nahrazují starší analogový systém a je nutné využít stávajících koaxiálních a 12V kabelů.

- Sada vysílač + přijímač
- Dosah až 150 metrů po koaxiálním kabelu
- Pasivní zařízení: Není třeba napájecí zdroj
- Kamera musí být nezávisle napájena



Vysílač/přijímač PoE napájení přes Ethernet

Model: DoEC-01

Sada je navržena pro přenos DC napětí a Ethernetu po ethernetovém kabelu.

- Sada vysílač/přijímač
- Dosah až 50 metrů
- Vyžaduje externí napájecí zdroj pro kameru
- Nabízí přenos 12V DC, **nikoliv** PoE!



5MP Analog **HD**
A H D R O Z D Ě L E N Í





Profesionální řešení s 1/2.7" CMOS
Skvělý výkon v režimu Den & Noc
LED IR pole a OSD menu s různými možnostmi
Špičková kvalita obrazu



Profesionální řešení s 1/3" CMOS
Vysoce kvalitní obraz
Objektiv s motorickým zoomem, True WDR
Skvělý výkon za extrémních světelných podmínek



Profesionální řešení s 1/3" CMOS
Ideální výkon v režimu Den & Noc
LED IR pole a OSD menu s různými možnostmi nastavení
Řada preferována instalačními firmami



Řešení s 1/3" CMOS
Skvělý výkon v režimu Den & Noc
Vybaveno základním OSD menu
Ideální pro malé instalace





Řešení s 1/3" CMOS
Plastový kryt
Nákladově efektivní
Ideální pro vnitřní instalaci



Řešení s 1/3" CMOS
Plastový kryt
Nákladově efektivní
Ideální pro vnitřní instalaci

Porovnávací tabulka AHD kamer



	720P			1080P			
	Základní řada			Ekonomická řada			
							
Model	DI-380AHDB36	I1-380AHDB36	DI-390AHDE36+	DI-390AHDEVF+	I1-390AHDE36+	I3-390AHDE36+	I4-390AHDEVF+
Zobrazovací čip	1/3" 1.3MP CMOS			1/3" 2MP CMOS			
Poměr zobrazení	16:9			16:9			
Rozlišení (MPx)	1296(H)×964(V)			1928(H)×1088(V)			
Systém skenování	Progresivní			Progresivní			
Rozlišení	Digitální: 1280×720, Analogové: 960H			Digitální: 1920×1080P, Analogové: 960H			
Min. osvětlení	0.1 lux (0 lux IR On)			0.1 lux (0 lux IR On)			
Den & Noc	Skutečné zobrazení Den & Noc (ICR)			Skutečné zobrazení Den & Noc (ICR)			
IR dosvit	24 LED diod (15m)	24 LED diod (15m)	24 LED diod (15m)	36 LED diod (25m)	24 LED diod (15m)	36 LED diod (25m)	42 LED diod (35m)
OSD menu	Není k dispozici			K dispozici v AHD/CVI/TVI pouze prostřednictvím CoC			
Režim Den & Noc	Externí			EXT, Color, B&W, Auto			
Kompensace protisvětla	Ne			Off/BLC/HSBLC			
S/N poměr	≥48dB (AGC Off)			≥48dB (AGC Off)			
Vyvážení bílé	Automatické vyvážení bílé			ATW, AWC, vnitřní, venkovní, manuální, AWB			
Redukce šumu	2D-DNR			2D-DNR			
Video výstup	AHD / CVBS (Signál lze zvolit prostřednictvím Jumperu)			AHD / CVI / TVI / CVBS (Signál lze zvolit pomocí DIP přepínače na kabelu)			
Defog	Není k dispozici			Off/On			
Privátní masky	Není k dispozici			Není k dispozici			
Detekce pohybu	Není k dispozici			Není k dispozici			
D-Efekty	Není k dispozici			Není k dispozici			
Objektiv	3.6mm	3.6mm	3.6mm	2.8-12mm	3.6mm	3.6mm	2.8-11mm
Úhel záběru	69°	69°	83°	103-27°	83°	83°	103-27°
Napájení	12V DC±10%, ~220mA		12V DC±10%, ~280mA	12V DC±10%, ~250mA	12V DC±10%, ~190mA	12V DC±10%, ~360mA	12V DC±10%, ~380mA
Operační teplota	-10°C ~+ 50°C			-30°C ~+ 50°C			
Voděodolnost	Ne	IP66			IP66		
Rozměry	98*98*90mm	163*60*60mm	104*70.8*93.2mm	129.5*60*119mm	163*60*60mm	206.5*67.6*68.5mm	286*77*85.6mm
Čistá váha	160g	275g	269g	476g	275g	380g	836g

Porovnávací tabulka AHD kamer



1080P									
Profesionální řada									
Model	BX-392AHD	DI-390AHD28+	DI-390AHD36+	DI-390AHDVF+	DI-390AHDVMF+	DAI-390AHDVF+	I3-390AHD36+	I4-390AHDVF+	I4-390AHDVMF+
Zobrazovací čip	1/3" 2MP CMOS								
Poměr zobrazení	16:9								
Rozlišení (MPx)	1984(H)×1225(V)								
Systém skenování	Progresivní								
Rozlišení	Digitální: 1920×1080P, Analogové: 960H								
Min. osvětlení	0.1 lux (0 lux IR On)								
Den & Noc	Skutečné zobrazení Den & Noc (ICR)								
IR dosvit	N/A	19 LED diod širokoúhlých (15m)	2 LED diody (15m)	3 LED diody (25m)	3 LED diody (25m)	35 LED diod (20m)	3 LED diody (25m)	4 LED diody (40m)	4 LED diody (40m)
OSD menu	K dispozici v AHD/CVI/TVI pouze přes CoC (11 jazyků)								
Režim Den & Noc	EXT, Color, B&W, Auto								
Kompenzace protisvětla	Off/BLC/HSBLC								
S/N poměr	≥72dB (AGC Off)								
Vyvážení bílé	ATW, AWC, vnitřní, venkovní, manuální, AWB								
Redukce šumu	3D-DNR pro digitální / 2D-DNR pro CVBS								
Video výstup	AHD / CVBS	AHD / CVI / TVI / CVBS (Signál lze zvolit pomocí DIP přepínače)							
Defog	Off/On								
Privátní masky	On/Off (4 oblasti)								
Detekce pohybu	On/Off (4 oblasti)								
D-Efekty	Zmrazení, zrcadlení, negativní obraz								
Objektiv	CS montáž	3.6mm	3.6mm	2.8-12mm	2.8-12mm motorizovaný	2.8-12mm	3.6mm	2.8-12mm	2.8-12mm motorizovaný
Úhel záběru	N/A	105°	76°	95-25°	100-29°	95-25°	76°	95-25°	100-29°
Napájení	12V DC±10%, ~100mA	12V DC±10%, ~310mA	12V DC±10%, ~310mA	12V DC±10%, ~400mA		12V DC±10%, ~250mA	12V DC±10%, ~410mA	12V DC±10%, ~480mA	12V DC±10%, ~480mA
Operační teplota	-10°C ~+ 50°C		-30°C ~+ 50°C						
Voděodolnost	Ne				IP66				
Rozměry (mm)	123.5*63.7*65	104*70.8*93.2	104*70.8*93.2	104*70.8*93.2	129.5*90.119	Ø145*119.5	206.5*67.6*68.5	286*77*85.6	286*77*85.6
Čistá váha	300g	269g	269g	269g	476g	810g	380g	836g	836g

Porovnávací tabulka AHD kamer



1080P						
Profesionální řada (Skryté)				Ultra řada		
Model	MC-392AHD37+	DL-392AHD37+	DS-392AHD37+	IV-390AHD37+	DI-390AHDU-MVF+	I4-390AHDU-MVF+
Zobrazovací čip	1/3" 2MP CMOS				1/3" 2MP CMOS	
Poměr zobrazení	16:9				16:9	
Rozlišení (MPx)	1920(H)×1080(V)				1984(H)×1105(V)	
Systém skenování	Progresivní				Progresivní	
Rozlišení	Digitální: 1920×1080P, Analogové: 960H				Digitální: 1920×1080P, Analogové: 960H*	
Min. osvětlení	0.01 lux		0.01 lux (0 lux IR On)		0.001 lux (0 lux IR On)	
Den & Noc	Skutečné zobrazení Den & Noc (ICR)				Skutečné zobrazení Den & Noc (ICR)	
IR dosvit	Ne	Ne	Ne	18 LED (10m)	3 LED diody (25m)	4 LED diody (40m)
OSD menu	K dispozici v AHD/CVI/TVI pouze přes CoC (11 jazyků)				K dispozici pro AHD/CVI/TVI přes CoC/OSD ovladač	
Režim Den & Noc	EXT, Color, B&W, Auto				EXT, Color, B&W, Auto	
Kompensace protisvětla	Off/BLC/HSBLC				Off/BLC/HLC/True WDR* (pouze AHD)	
S/N poměr	≥60dB (AGC Off)				≥60dB (AGC Off)	
Vyvážení bílé	ATW, AWC, vnitřní, venkovní, manuální, AWB				ATW, AWC, vnitřní, venkovní, manuální, AWB	
Redukce šumu	3D-DNR pro digitální / 2D-DNR pro CVBS				3D-DNR pro digitální / 2D-DNR pro CVBS*	
Video výstup	AHD / CVI / TVI / CVBS (Signál lze zvolit pomocí DIP přepínače)				AHD / CVI / TVI (lze zvolit pomocí OSD ovladače) + CVBS (pokud WDR OFF)	
Defog	Off/On				Off/On	
Privátní masky	On/Off (4 oblasti)				On/Off (4 oblasti)	
Detekce pohybu	On/Off (4 oblasti)				On/Off (4 oblasti)	
D-Efekty	Zmrazení, zrcadlení, negativní obraz				Zmrazení, zrcadlení, negativní obraz	
Objektiv	3.7mm Pinhole				2.8-12mm Motorizovaná s auto fokusem	
Úhel záběru	78°				100-29°	90-27°
Napájení	12V DC±10%, ~72mA	12V DC±10%, ~72mA	12V DC±10%, ~72mA	12V DC±10%, ~212mA	12V DC±10%, ~400mA	12V DC±10%, ~480mA
Operační teplota	-10°C ~+ 50°C				-30°C ~+ 50°C	
Voděodolnost	Ne				IP66	
Rozměry	35*35*10mm	Ø90*55mm	Ø125*50mm	104*60*66mm	129.5*90*119mm	206.5*67.6*68.5mm
Čistá váha	90g	210g	85g	94g	476g	380g

* Analogový video výstup není k dispozici, pokud WDR je ON.

* Upozornění: Modely bez "+" nepodporují "4in1" a budou fungovat pouze v AHD/Analogovém výstupu




Porovnávací tabulka AHD kamer



Model	4MP		5MP			
	Profesionální AHD		Profesionální AHD			
	DAI-340AHDVF+	IV-390AHD37+	DI-390AHD36+	DI-390AHDVF+	I3-390AHD36+	I4-390AHDVF+
Zobrazovací čip	1/3" 4MP CMOS		1/2.7" 5MP CMOS			
Poměr zobrazení	16:9		4:3 pro 5MP / 16:9 pro 4MP			
Rozlišení (MPx)	2688(H)×1520(V)		2592(H)×1944(V)			
Systém skenování	Progresivní		Progresivní			
Rozlišení	Digitální: 2560×1440P, Analogové: 960H*		5MP: 2592×1944@20FPS, 5MP: 2560×1444@25/30FPS			
Min. osvětlení	0.01 lux (0 lux IR On)		0.01 lux (0 lux IR On)			
Den & Noc	Skutečné zobrazení Den & Noc (ICR)		Skutečné zobrazení Den & Noc (ICR)			
IR dosvit	35 LED (20m)	18 LED (10m)	2 LED diody (15m)	3 LED diody (25m)	3 LED diody (25m)	4 LED diody (40m)
OSD menu	K dispozici pro AHD/CVI/TVI přes CoC/OSD ovladač		K dispozici v AHD/CVI/TVI pouze přes CoC (11 jazyků)			
Režim Den & Noc	EXT, Color, B&W, Auto		EXT, Color, B&W, Auto			
Kompenzace protisvětla	Off/BLC/HSBLC		Off/BLC/HSBLC			
S/N poměr	≥60dB (AGC Off)		≥35dB (AGC Off)			
Vyvážení bílé	ATW, manuální		ATW, manuální			
Redukce šumu	2D-DNR		2D-DNR			
Video výstup	AHD / TVI / CVI (4MP) / CVBS (Signál lze zvolit pomocí DIP přepínače)		AHD / TVI / CVI (4MP) / CVBS (Signál lze zvolit pomocí DIP přepínače)			
Defog	Není k dispozici		Není k dispozici			
Privátní masky	Není k dispozici		Není k dispozici			
Detekce pohybu	Není k dispozici		Není k dispozici			
D-Efekty	Není k dispozici		Zrcadlení			
Objektiv	2.8-12mm	3.6mm	3.6mm	2.8-12mm	3.6mm	2.8-12mm
Úhel záběru	95-28°	72°	74°	91-25°	74°	91-25°
Napájení	12V DC±10%, ~250mA	12V DC±10%, ~212mA	12V DC±10%, ~310mA	12V DC±10%, ~400mA	12V DC±10%, ~410mA	12V DC±10%, ~480mA
Operační teplota	-30°C ~+ 50°C		-30°C ~+ 50°C			
Voděodolnost	IP66		IP66			
Rozměry	Ø145*119.5mm	104*60*66mm	104*70.8*63.2mm	129.5*90*119mm	206.5*67.6*68.5mm	286*77*85.6mm
Čistá váha	810g	94g	269g	476g	380g	836g

Porovnávací tabulka AHD PTZ kamer



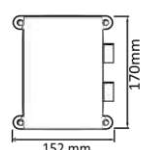
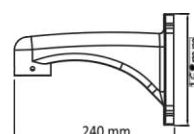
1080P				
				
Model	Z-10AHD-2(IR)	Z-20AHD-2(IR)+	I5PT-390AHDX4+	I5PT-390AHDX10+
Snímací čip	1/3" CMOS	1/3" CMOS	1/3" CMOS	1/3" CMOS
Rozlišení (MPx)	1920×1080	1920×1080	1920×1080	1920×1080
Den & Noc	ICR	ICR	ICR	ICR
Min. osvětlení	0.01 (0 lux IR On)	0.01 lux (0 lux IR On)	0.01 lux (0 lux IR On)	0.01 lux (0 lux IR On)
Optický zoom	10x (3.8-38mm)	20x (4.3-87mm)	4x (2.8-12mm)	10x (5.1-51mm)
Digitální zoom	•	•	•	•
Režim ostření	Automatický/ Manuální	Automatický/ Manuální	Automatický/ Manuální	Automatický/ Manuální
Horizontální úhel záběru	64°(Široký)-7.3°(Úzký)	58.3°(Široký)-3.2°(Úzký)	81.2°(Široký)-22.62°(Úzký)	50.4°(Široký)-5.4°(Úzký)
Nastavení obrazu	•	•	•	•
BLC	•	•	•	•
Sence Up	—	—	—	—
WDR	D-WDR	D-WDR	D-WDR	D-WDR
Redukce šumu	3D-DNR	3D-DNR	3D-DNR	3D-DNR
Privátní zóny	—	—	—	—
Detekce pohybu	•	•	•	•
Max. HD rozlišení	2MP (1920×1080)	2MP (1920×1080)	2MP (1920×1080)	2MP (1920×1080)
Analogové rozlišení	—	750TVL	—	—
Rozsah otáčení/náklonu	360°(Nekonečné) / 0°-180° (Automatické převrácení)	360°(Nekonečné) / 0°-180° (Automatické převrácení)	250° / 65°	250° / 65°
Rychlost otáčení/náklonu	P: 240°/s T: 120°/s	P: 240°/s T: 120°/s	P: 12°/s T: 12°/s	P: 12°/s T: 12°/s
Prepozice	220	220	220	220
Trasy	4	4	4	4
Sekvence	4	4	4 (Nekonfigurovatelné)	4 (Nekonfigurovatelné)
Scan	4	4	•	•
Rozvrh	•	•	—	—
IR dosvit	60m	100m	50m	50m
Voděodolnost	IP66	IP66	IP66	IP66
Ventilátor a vyhřívání	—	•	—	—
Napájení	12V DC	12V DC	12V DC	12V DC
Metoda ovládání	CoC / RS-485	CoC / RS-485	CoC / RS-485	CoC / RS-485
Poplach	—	1 vstup / 1 výstup	—	—
Napájecí zdroj	12V DC / 2A	12V DC / 5A	12V DC / 2A	12V DC / 2A

Volitelné konzoly

Konzola na stěnu



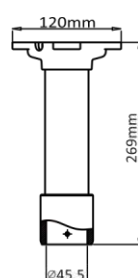
Dodávána s kamerou



Konzola na strop



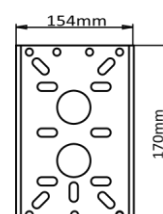
Model: PR-B40C



Konzola na sloup



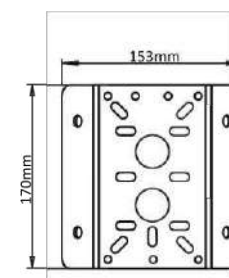
Model: PR-B40P



Konzola na vnější roh



Model: PR-B40EC



Porovnávací tabulka AHD "4in1" DVR



Model		SH-4100A-2L(MM)					SH-4100A-2L					SH-4050A-2					SH-4050A-5				
Hybridní režim	HD Analog	4	3	2	1	0	4	3	2	1	0	4	3	2	1	0	4	3	2	1	0
	IP	+	+	+	+	+	+	+	+	+	+	+	+	+	+	+	+	+	+	+	+
		1	2	3	4	5	1	2	3	4	5	1	2	3	4	5	1	2	3	4	5
Formát		2MPL 4in1 Dynamic Hybrid					2MPL 4in1 Dynamic Hybrid					2MPL 4in1 Dynamic Hybrid					5MPL 4in1 Dynamic Hybrid				
Vstup		4Ch HD Analog + 1Ch IP																			
ONVIF		Ano (pro IP kamery)																			
Minimálně IP kanálů		1 (s 4Ch Analog)																			
Maximálně IP kanálů		5 (s 0Ch Analog)																			
Přehrávání kanálů		4																			
Vzdálené přehrávání kanálů		5					5					4					4				
Živý náhled při přehrávání		Ano (1Ch přehrávání)																			
Snímání snímků		Ano																			
Typ výstupu		VGA, HDMI					VGA, HDMI, CVBS (Spot)					VGA, HDMI, CVBS (Spot)					VGA, HDMI, CVBS (Spot)				
Podpora 4K výstupu		Ne																			
Skříň		Mini Metal					Malá 1U					Malá 1U					Malá 1U				
Audio vstup		1 + IPC					1 + IPC					4 + IPC					4 + IPC				
Audio výstup		1																			
Obousměrné audio		Ano																			
Poplachový vstup		Není součástí + IPC					Není součástí + IPC					4 + IPC					4 + IPC				
Poplachový výstup		Není součástí + IPC					Není součástí + IPC					1 + IPC					1 + IPC				
Ovládání PTZ		RS-485/CoC/IP přes síť																			
Analog	Záznam 960H	25/30 FPS na kanál																			
AHD / CVI / TVI /	Záznam 720P	25/30 FPS na kanál																			
	Záznam 1080P Lite	25/30 FPS na kanál																			
AHD / TVI (Ne CVI)	Záznam 1080P	Ne					Ne					Až 12/15 FPS na kanál					25/30 FPS na kanál				
	Záznam 4MP	Ne					Ne					Ne					Až 12/15 FPS na kanál				
IP	Záznam 5MP	Ne					Ne					Ne					Až 10 FPS na kanál				
	Záznam 1080P a méně	25/30 FPS na kanál																			
IP	Záznam 3MP	Ne					Ne					Ne					25/30 FPS (Celkově)				
	Záznam 4MP (Max. rozlišení)	Ne																			
Datový tok (příchozí)		4Mbps (1IPC) / 20Mbps (5IPC)					4Mbps (1IPC) / 20Mbps (5IPC)					4Mbps (1IPC) / 20Mbps (5IPC)					8Mbps (1IPC) / 28Mbps (5IPC)				
Datový tok (odchozí)		12Mbps					12Mbps					12Mbps					40Mbps				
Komprese		H.264 High profile																			
HDD		1 (6TB)					1 (8TB)					1 (8TB)					1 (8TB)				
USB port		2 USB 2.0 porty																			
E-SATA		Ne																			
Ethernet		100Mbps																			
Analog	Hlavní stream (až)	1-25/30 FPS @ 960H																			
AHD		1-25/30 FPS @ 1080P Lite					1-25/30 FPS @ 1080P Lite					1-12/15 FPS @ 1080P					1-10 FPS @ 5MP				
IP		1-25/30 FPS @ 1080P					1-25/30 FPS @ 1080P					1-25/30 FPS @ 1080P					1-12/15FPS @ 3MP				
Počet hlavních streamů po síti		6					6					12					9				
Analog	Síťový stream (až)	1-25/30 FPS @ CIF																			
AHD		1-25/30 FPS @ D1					1-25/30 FPS @ D1					1-25/30 FPS @ 720P					1-25/30 FPS @ 1080P				
IP		1-25/30 FPS @ D1																			
Max. současných uživatelů		5																			
IR ovladač		Ano																			
IR prodloužení		Ne																			
Myš		Ano																			
Napájecí zdroj		12V DC / 2A																			

Porovnávací tabulka AHD "4in1" DVR



Model	SH-8200A-2L										SH-8100A-2							SH-8100A-5(1U)							SH-16200A-2L				SH-16400A-2L														
Hybridní režim	HD Analog	8	7	6	5	4	3	2	1	0	8	7	6	5	4	3	2	1	0	8	7	6	5	4	3	2	1	0	16	15	14	16	15	14	13	12	11	10	9	8	7	6	5
	IP	2	3	4	5	6	7	8	9	10	1	2	3	4	5	6	7	8	9	4	5	6	7	8	9	10	11	12	2	3	4	4	5	6	7	8	9	10	11	12	13	14	15
Formát	2MPL 4in1 Dynamic Hybrid										2MPL 4in1 Dynamic Hybrid							5MPL 4in1 Dynamic Hybrid							2MPL 4in1 Dynamic Hybrid				2MPL 4in1 Dynamic Hybrid														
Vstup	8Ch HD Analog + 2Ch IP										8Ch HD Analog + 1Ch IP							8Ch HD Analog + 4Ch IP							16Ch HD Analog + 2Ch IP				16Ch HD Analog + 4Ch IP														
ONVIF	Ano (pro IP kamery)																																										
Minimálně IP kanálů	2 (s 8Ch Analog)										1 (s 8Ch Analog)							4 (s 8Ch Analog)							2 (s 16Ch Analog)				4 (s 16Ch Analog)														
Maximálně IP kanálů	10 (s 0Ch Analog)										9 (s 0Ch Analog)							12 (s 0Ch Analog)							4 (s 14Ch Analog)				15 (s 5Ch Analog)														
Přehrávání kanálů	8										8							8							16				16														
Vzdálené přehrávání kanálů	8										8							8							16				16														
Živý náhled při přehrávání	Ano (1Ch přehrávání)																																										
Snímání snímků	Ano																																										
Typ výstupu	VGA, HDMI, CVBS (Spot)										VGA, HDMI, CVBS (Spot)							VGA, HDMI, CVBS (Spot)							VGA, HDMI, CVBS (Spot)				VGA, HDMI														
Podpora 4K výstupu	Ne										Ne							Ano							Ne				Ne														
Skříň	Malá 1U										Malá 1U							1U							Malá 1U				Malá 1U														
Audio vstup	1 + IPC										4 + IPC							4 + IPC							1 + IPC				1 + IPC														
Audio výstup	1																																										
Obousměrné audio	Ano																																										
Poplachový vstup	Není součástí + IPC										4 + IPC							4 + IPC							Není součástí + IPC				Není součástí + IPC														
Poplachový výstup	Není součástí + IPC										1 + IPC							1 + IPC							Není součástí + IPC				Není součástí + IPC														
Ovládání PTZ	RS-485/CoC/IP přes síť																																										
Analog	Záznam 960H										Záznam 960H							25/30 FPS na kanál							25/30 FPS na kanál				25/30 FPS na kanál														
AHD / CVI / TVI /	Záznam 720P										Záznam 720P							25/30 FPS na kanál							25/30 FPS na kanál				25/30 FPS na kanál														
	Záznam 1080P Lite										Záznam 1080P Lite							25/30 FPS na kanál							25/30 FPS na kanál				25/30 FPS na kanál														
	Záznam 1080P										Až 12/15 FPS na kanál							25/30 FPS na kanál							Ne				Ne														
AHD / TVI (Ne CVI)	Záznam 4MP										Ne							Až 12/15 FPS na kanál							Ne				Ne														
	Záznam 5MP										Ne							Až 10 FPS na kanál							Ne				Ne														
IP	Záznam 1080P a méně										25/30 FPS na kanál							25/30 FPS na kanál							25/30 FPS na kanál				25/30 FPS na kanál														
	Záznam 3MP										Ne							Až 12/15 FPS na kanál							25/30 FPS (Celkově)				Až 12/15 FPS na kanál														
	Záznam g 4MP (Max. rozlišení)										Ne							Ne							Ne				Ne														
Datový tok (příchozí)	12Mbps (2IPC) / 52Mbps (10IPC)										10Mbps (1IPC) / 50Mbps (9IPC)							32Mbps (4IPC) / 60Mbps (12IPC)							6Mbps (2IPC) / 12Mbps (4IPC)				24Mbps (4IPC) / 60Mbps (15IPC)														
Datový tok (odchozí)	24Mbps										24Mbps							60Mbps							32Mbps				50Mbps														
Komprese	H.264 High profile																																										
HDD	1 (8TB)										1 (8TB)							2 (každý 8TB)							1 (8TB)				1 (8TB)														
USB port	2 USB 2.0 porty										2 USB 2.0 porty							1 USB 2.0 + 1 USB 3.0							2 USB 2.0 porty				2 USB 2.0 porty														
E-SATA	Ne																																										
Ethernet	100Mbps																																										
Analog	Hlavní stream (až)										1-25/30 FPS @ 960H							1-25/30 FPS @ 960H							1-25/30 FPS @ 960H				1-25/30 FPS @ 960H														
AHD	Hlavní stream (až)										1-25/30 FPS @ 1080P Lite							1-12/15 FPS @ 1080P							1-10 FPS @ 5MP				1-12/15 FPS @ 1080P Lite														
IP	Hlavní stream (až)										1-25/30 FPS @ 1080P							1-12/15 FPS @ 3MP							1-25/30 FPS @ 4MP				1-12/15 FPS @ 3MP														
Počet hlavních streamů po síti	12										24							24							12				20														
Analog	Síťový stream (až)										1-12/15 @ 1080P							1-25/30 @ 1080P							1-12/15 @ D1				1/25/30 FPS @ D1														
AHD	Síťový stream (až)										1-12/15 @ 1080P							1-25/30 @ 1080P							1-12/15 @ D1				1/25/30 FPS @ D1														
IP	Síťový stream (až)										1-12/15 @ 1080P							1-25/30 @ 1080P							1-12/15 @ D1				1/25/30 FPS @ D1														
Max. současných uživatelů	4										5							5							4				4														
IR ovladač	Ano																																										
IR prodloužení	Ne																																										
Myš	Ano																																										
Napájecí zdroj	12V DC / 2A										12V DC / 2A							12V DC / 4A							12V DC / 2A				12V DC / 2A														

Porovnávací tabulka AHD "4in1" DVR



Model		SH-16200A-2(1U)								SH-16200A-2(1.5U)								SH-16200A-2(2U)								SH-16200A-5(1U)											
Hybridní režim	HD Analog	16	15	14	13	12	11	10	9	8	16	15	14	13	12	11	10	9	8	16	15	14	13	12	11	10	9	8	16	15	14	13	12	11	10	9	8
	IP	+	+	+	+	+	+	+	+	+	+	+	+	+	+	+	+	+	+	+	+	+	+	+	+	+	+	+	+	+	+	+	+	+	+	+	+
Formát		2MPL 4in1 Dynamic Hybrid								2MPL 4in1 Dynamic Hybrid								2MPL 4in1 Dynamic Hybrid								5MPL 4in1 Dynamic Hybrid											
Vstup		16Ch HD Analog + 4Ch IP																																			
ONVIF		Ano (pro IP kamery)																																			
Minimálně IP kanálů		4 (s 16Ch Analog)																																			
Maximálně IP kanálů		12 (s 8Ch Analog)																																			
Přehrávání kanálů		16																																			
Vzdálené přehrávání kanálů		9																																			
Živý náhled při přehrávání		Ano (1Ch přehrávání)																																			
Snímání snímků		Ano																																			
Typ výstupu		VGA, HDMI, CVBS (Spot)																																			
Podpora 4K výstupu		Ne																																			
Skříň		1U								1.5U								2U								1U											
Audio vstup		4 + IPC								4 + IPC								16 + IPC								4 + IPC											
Audio výstup		1																																			
Obousměrné audio		Ano																																			
Poplachový vstup		4 + IPC								4 + IPC								16 + IPC								4 + IPC											
Poplachový výstup		1 + IPC								1 + IPC								4 + IPC								1 + IPC											
Ovládání PTZ		RS-485/CoC/IP přes síť																																			
Analog	Záznam 960H	25/30 FPS na kanál																																			
AHD / CVI / TVI /	Záznam 720P	25/30 FPS na kanál																																			
	Záznam 1080P Lite	25/30 FPS na kanál																																			
AHD / TVI (Ne CVI)	Záznam 1080P	Až 12/15 FPS na kanál								Až 12/15 FPS na kanál								Až 12/15 FPS na kanál								25/30 FPS na kanál											
	Záznam 4MP	Ne								Ne								Ne								Až 12/15 FPS na kanál											
IP	Záznam 5MP	Ne								Ne								Ne								Až 10 FPS na kanál											
	Záznam 1080P a méně	25/30 FPS na kanál																																			
	Záznam 3MP	25/30 FPS																																			
IP	Záznam 4MP (Max. rozlišení)	Ne								Ne								Ne								25/30 FPS na kanál											
	Datový tok (příchozí)	24Mbps (4IPC) / 60Mbps (15IPC)								24Mbps (4IPC) / 60Mbps (15IPC)								24Mbps (4IPC) / 60Mbps (15IPC)								32Mbps (4IPC) / 72Mbps (12IPC)											
Datový tok (odchozí)	50Mbps																																				
Komprese		H.264 High profile																																			
HDD		2 (každý 8TB)								4 (každý 8TB)								8 (každý 8TB)								2 (každý 8TB)											
USB port		1 USB 2.0 + 1 USB 3.0																																			
E-SATA		Ne																																			
Ethernet		100Mbps																																			
Analog	Hlavní stream (až)	1-25/30 FPS @ 960H																																			
AHD		1-25/30 FPS @ 1080P								1-12/15 FPS @ 1080P								1-12/15 FPS @ 1080P								1-10 FPS @ 5MP											
IP		1-25/30 FPS @ 3MP								1-12/15 FPS @ 3MP								1-12/15 FPS @ 3MP								1-25/30 FPS @ 4MP											
Počet hlavních streamů po síti		24																																			
Analog	Síťový stream (až)	1-25/30 FPS @ CIF																																			
AHD		1-12/15 @ 1080P								1-25/30 @ 1080P								1-12/15 @ D1								1/25/30 FPS @ D1											
IP		1-25/30 FPS @ D1																																			
Max. současných uživatelů		5																																			
IR ovladač		Ano																																			
IR prodloužení		Ne								Ne								Ano								Ne											
Myš		Ano																																			
Napájecí zdroj		12V DC / 2A								110/220V AC								110/220V AC								12V DC / A											

Porovnávací tabulka AHD "4in1" DVR



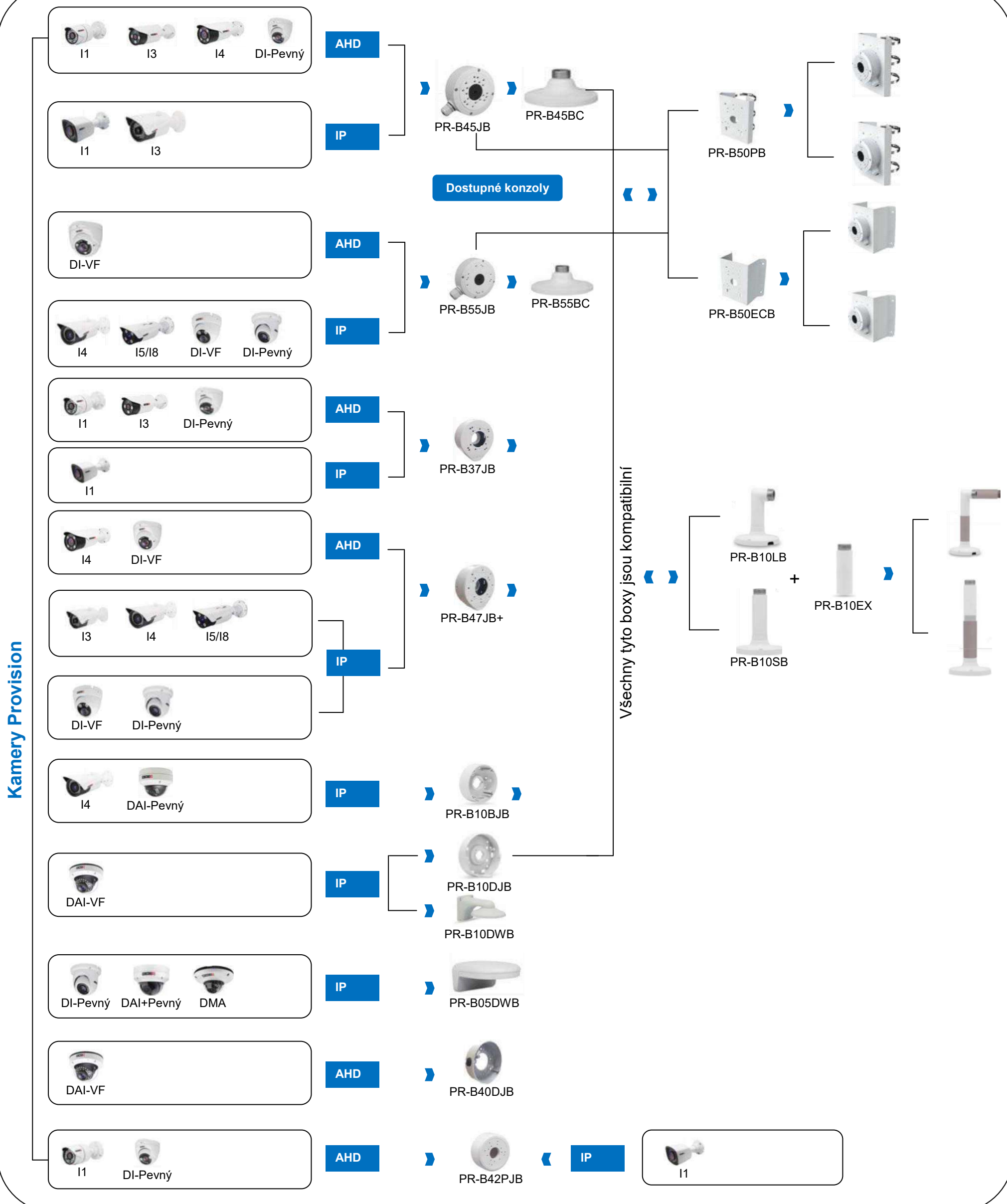
Model		SH-16200A-5(1.5U)												SA-32400A-2(2U)												SA-32400A-2(1.5U)				SA-32400A-2(2U)			
Hybridní režim	HD Analog	16	15	14	13	12	11	10	9	8	32	31	30	29	28	27	26	25	24	32Ch 4in 1 HD Analog				32Ch 4in 1 HD Analog									
	IP	4	5	6	7	8	9	10	11	12	4	5	6	7	8	9	10	11	12	32Ch HD Analog				32Ch HD Analog									
Formát		5MP 4in1 Dynamic Hybrid												5MP 4in1 Dynamic Hybrid												2MP 4in1				2MP 4in1			
Vstup		16Ch HD Analog + 4Ch IP												32Ch HD Analog + 4Ch IP												32Ch HD Analog				32Ch HD Analog			
ONVIF																										Ano (pro IP kamery)							
Minimálně IP kanálů																										4 (s 16Ch Analog)							
Maximálně IP kanálů																										12 (s 8Ch Analog)							
Přehrávání kanálů																										16							
Vzdálené přehrávání kanálů																										9							
Živý náhled při přehrávání																										Ano (1Ch přehrávání)							
Snímání snímků																										Ano							
Typ výstupu																										VGA, HDMI, CVBS (Spot)							
Podpora 4K výstupu		Ano												Ano												Ne				Ne			
Skříň		1.5U												2U												1.5U				2U			
Audio vstup		4 + IPC												16 + IPC												4				16			
Audio výstup																										1							
Obousměrné audio																										Ano							
Poplachový vstup		4 + IPC												16 + IPC												4				16			
Poplachový výstup		1 + IPC												4 + IPC												1				4			
Ovládání PTZ																										RS-485/CoC/IP přes síť							
Analog	Záznam 960H																									25/30 FPS na kanál							
AHD / CVI / TVI /	Záznam 720P																									25/30 FPS na kanál							
	Záznam 1080P Lite																									25/30 FPS na kanál							
	Záznam 1080P	/30 FPS na kanál												25/30 FPS na kanál												Až 12/15 FPS na kanál				Až 12/15 FPS na kanál			
AHD / TVI (Ne CVI)	Záznam 4MP	Až 12/15 FPS na kanál												Až 12/15 FPS na kanál												Ne				Ne			
	Záznam 5MP	Až 10 FPS na kanál												Až 10 FPS na kanál												Ne				Ne			
IP	Záznam 1080P a méně																									25/30 FPS na kanál							
	Záznam 3MP	25/30 FPS na kanál												25/30 FPS na kanál												Ne				Ne			
	Záznam 4MP (Max. rozlišení)																									Ne							
Datový tok (příchozí)		32Mbps (4IPC) / 72Mbps (12IPC)												24Mbps (4IPC) / 60Mbps (12IPC)												0Mbps				0Mbps			
Datový tok (odchozí)																										50Mbps							
Komprese																										H.264 High profile							
HDD		4 (každý 8TB)												8 (každý 8TB)												4 (každý 8TB)				8 (každý 8TB)			
USB port																										1 USB 2.0 + 1 USB 3.0							
E-SATA		Ne												2 (každý 8TB)												Ne							
Ethernet																										100Mbps							
Analog	Hlavní stream (až)																									1-25/30 FPS @ 960H							
AHD		1-10 FPS @ 5MP												1-10 FPS @ 5MP												1-12/15 FPS @ 1080P				1-12/15 FPS @ 1080P			
IP		1-25/30 FPS @ 4MP																								Ne							
Počet hlavních streamů po síti		24												36												24				36			
Analog	Síťový stream (až)																									1-25/30 FPS @ CIF							
AHD		1-25/30 FPS @ 1080P												1-25/30 FPS @ 1080P												1-12/15 FPS @ 720P				1-12/15 FPS @ 720P			
IP		1-25/30 FPS @ D1												1-25/30 FPS @ D1												Ne				Ne			
Max. současných uživatelů																										5							
IR ovladač																										Ano							
IR prodloužení		Ano												Ne												Ano				Ano			
Myš																										Ano							
Napájecí zdroj																										110/220V AC							

Konzoly pro kamery

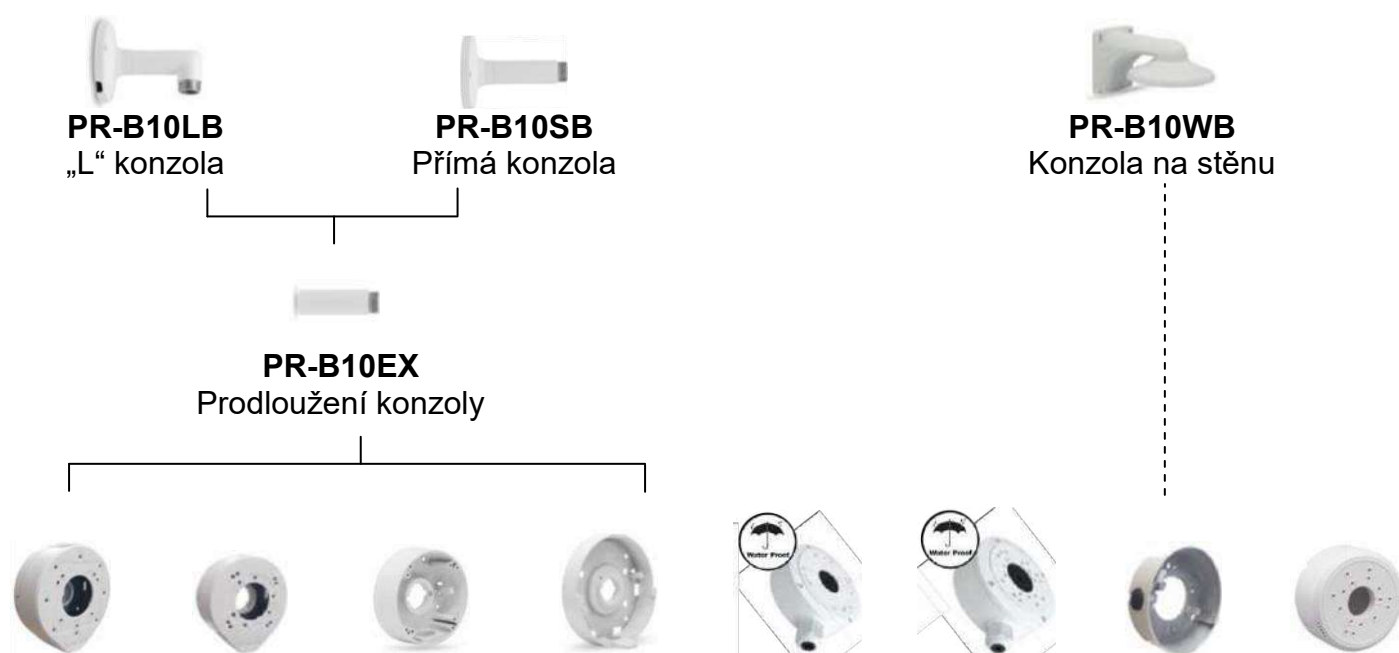
Užijte si široké nabídky způsobu instalace kamery Provision



Kompatibilita



Tabulka kompatibility montážních krabic



Typ kamery		Typ montážní krabice							
		PR-B47JB	PR-B37JB	PR-B10BJB	PR-B10DJB	PR-B45DJB	PR-B55DJB	PR-B40DJB	PR-B42PJB
IP kamery	DAI-xxxIPxxx Pevný objektiv			•					
	DAI-xxxIPVF Varifokální objektiv				•				
	DI-xxxIPxxx Pevný objektiv		•				•		
	DI-xxxIPxxx Motorizovaný varifokální/ Varifokální objektiv	•					•		
	I1-xxxIP36 Pevný objektiv		•			•			•
	I3-xxxIPxxx Varifokální/ Pevný objektiv	•				•			
I8/I5/I4-xxxIPxxx Motorizovaný varifokální/ Varifokální objektiv	•		•			•			
AHD kamery	DI-xxxAHDxx Pevný objektiv		•			•			•
	DI-xxxAHDxx Motorizovaný varifokální/ Varifokální objektiv	•					•		
	DAI-xxxAHDVF Varifokální objektiv							•	
	I1-xxxAHDxx Pevný objektiv		•			•			•
	I3-xxxAHDxx Pevný objektiv		•			•			
	I4-xxxAHDxx Motorizovaný varifokální/ Varifokální objektiv	•				•			



Headquarters Offices:

11 Atir Yeda St, Kfar Saba, Israel

Postal Code: 44425

Tel: (972-9) 741 7511

Fax: (972-9) 745 7182

 **Website:** www.provision-isr.com

Výhradní distributor pro Českou republiku
Výhradný distribútor pre Slovenskú republiku

ATIS group

S.r.o.

Velkoobchod zabezpečovacími systémy

ATIS group
S.r.o.

IČ: 64942643, DIČ: CZ64942643, OR MS Praha oddíl C vložka 42415

www.atisgroup.cz

CENTRÁLA ✉ Za Strašnickou vozovnou 7
100 00 **PRAHA 10**
☎ 242 402 111
☎ 608 446 600
@ praha@atisgroup.cz

POBOČKA ✉ Vídeňská 102
619 00 **BRNO**
☎ 242 402 470
☎ 775 335 889
@ brno@atisgroup.cz

POBOČKA ✉ Karolíny Světlé 2238/2
370 04 **ČESKÉ BUDĚJOVICE**
☎ 242 402 480
☎ 777 335 868
@ budejovice@atisgroup.cz

POBOČKA SK ✉ Ružomberská 6
821 05 **BRATISLAVA**
☎ +421 (2) 45 241 015
☎ +421 994 561 911
@ bratislava@atisgroup.sk