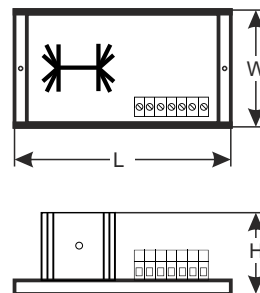
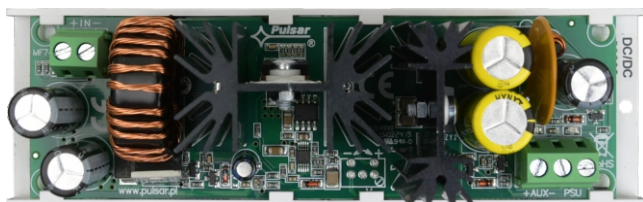


KÓD: **DC/DC52230** v.1.0/I
 NAZEV: **DC/DC 52V/2,3A měnič zvyšující napětí**

CZ



Vlastnosti modulu:

- Měnič DC/DC zvyšující napětí
- Příklad použití: zvyšování napětí z 24 V na 52 V DC pro napájení Switche PoE
- Rozsah vstupního napětí: 18–28 V DC
- Rozsah výstupního napětí: 52 V DC
- Maximální proud zatížení 2,3 A (120 W)
- Technický výstup PSU signalizace poruchy měniče uvolňovaný prostřednictvím:
 - Zkratu výstupu
 - Přetížení vstupu
- Ochrany:
 - Před přetížením SCP
 - Před zkratem OLP
- Vysoká účinnost: 96%
- Optická signalizace LED
- Záruka - 2 roky od data výroby
- Montáž:
 - Montážní lišta se samolepící páskou
 - Montážní zápusťné šrouby

POPIS

Modul měniče zvyšujícího napětí **DC/DC 52V/2,3A (DC/DC52230)** slouží ke snížení napětí z rozsahu **18-28 V DC** na vstupu měniče na napětí z rozsahu **52 V DC** na výstupu. Maximální proud zatížení představuje **$I_{max}=2,3 \text{ A}$ ($P_{max}=120 \text{ W}$)**. Modul nemá galvanickou izolaci mezi vst/výst (IN-AUX), pracuje na společném potenciále „kostry“ (0V) (svorky IN- a AUX- jsou galvanicky spojeny = společná svorka).

Rozsah vstupního napětí	18-28 V DC
Rozsah výstupního napětí	52 V DC +/- 1V
Výkon modulu P	120 W max.
Energetická účinnost	94%+ 96%
Pulzní napětí	150 mV p-p
Výstupní proud	2,3 A max.
Proudový odběr prostřednictvím systémů modulu	25 mA max.
Ochrana před zkratem SCP a přetížením OLP	110% ÷ 150% výkonu modulu, opětovné ruční uvedení do chodu (porucha vyžaduje odpojení výstupního obvodu DC)
Technické výstupy - PSU výstup signalizující poruchu – přetížení nebo zkrat výstupu AUX modulu	- typ OC, 50mA max. Poruchový stav: úroveň hi-Z (vysoká impedance), normální stav: úroveň L (0V)
Optická signalizace - IN dioda signalizující stav napájení DC - AUX dioda signalizující stav napájení DC na výstupu - PSU dioda signalizující poruchu – přetížení nebo zkrat výstupu AUX modulu	- červená, normální stav svítí stálým světlem - zelená, normální stav svítí stálým světlem - červená, normální stav nesvítí, porucha svítí stálým světlem
Pracovní podmínky	II. třída prostředí, -10°C ÷ 40°C, je potřebné zajistit průtok vzduchu kolem modulu za účelem konvekčního chlazení
Rozměry	L=140, W=43, H=45 [+/- 2mm]
Hmotnost netto/brutto	0,15/0,20 kg
Přípevnění	montážní páska nebo montážní šroub x 2
Deklarace, záruka	CE, 2 roky od data výroby