


Winbeam/s Doorbeam/s

Sběrníkové infračervené závory pro dveře a okna.



Závory Winbeam a Doorbeam představují perfektní řešení plášťové ochrany pro obytné i průmyslové aplikace. Jsou k dispozici v různých barevných provedení a několika výškách nebo je možné vyrobit výšku na zakázku, dle přání zákazníka. Elegantní a funkční design umožňuje vynikající splynutí s architektonickým řešením.

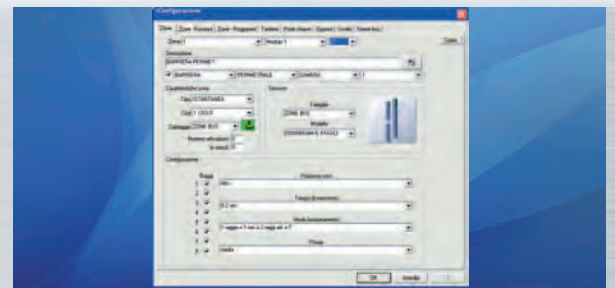
Tecnoalarm
Hi-Tech Security Systems

Technologie  (vzdálené ovládání citlivosti) umožňuje vzdálené monitorování všech komponent systému, připojených pomocí modemu, kdykoli a kdekoli bez ohledu na přístupnost instalace. Možnost vzdáleného nastavení všech parametrů má vliv na úspory času a nákladů při instalaci a programování a současně umožňuje trvalé monitorování funkcí závory. Tímto způsobem je možné provádět 24-hodinovou vzdálenou údržbu.



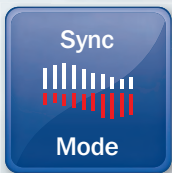
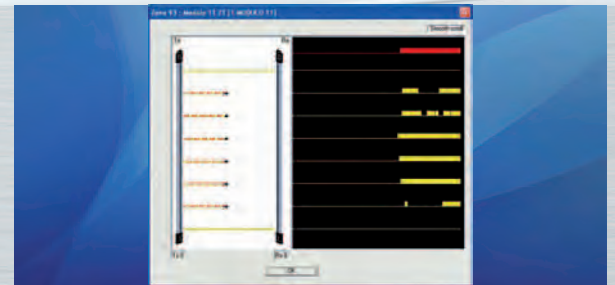
Programování

Nastavení parametrů závory lze provádět vzdáleně, pomocí programu vzdáleného programování Tecnoalarm. Program umožňuje programování všech funkčních parametrů závory snadno v jediné tabulce: detekční režim závory, umístění vodičů (informace potřebná pro číslování paprsků), zapnutí nebo vypnutí paprsku, výkon paprsku a čas přerušení.



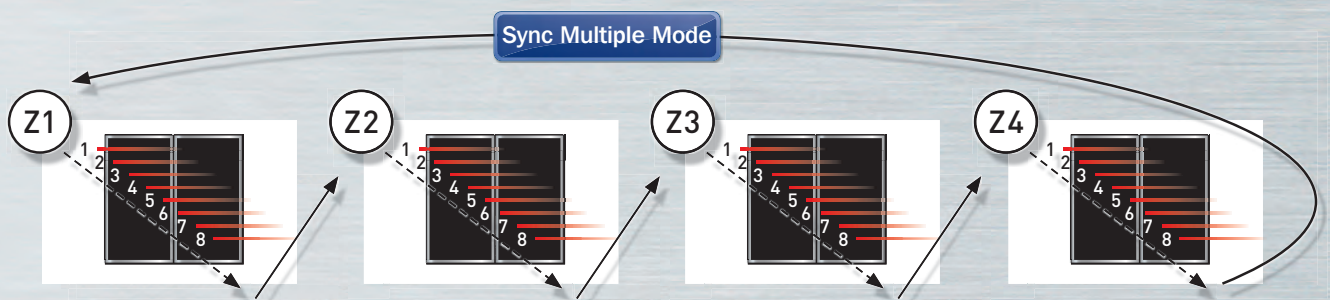
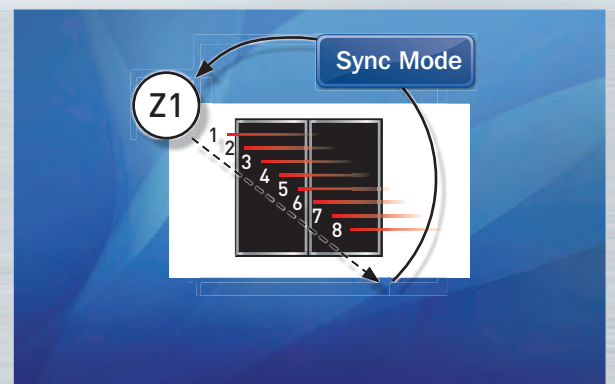
Monitorování funkce

Monitorování funkce ukazuje stav závory pomocí grafu a umožňuje identifikovat aktuální stav všech paprsků závory. U všech paprsků se indikuje zamíření, přerušení a vypnutí.



Synchronizace

Závora je tvořena sloupky vysílačů a přijímačů, které vytváří 2 až 8 párů paprsků, každý pár je složený ze 2 paprsků. Vysílání IR paprsků z TX směrem k RX je řízeno synchronizací, která určuje zapínání a vypínání každého paprsku v jeden okamžik v rychlé sekvenci (multiplexer). Synchronizace je řízená ústřednou a ne samotnou závorou. Tato unikátní technologie Tecnoalarm umožňuje synchronizaci několika závor v jedné instalaci. Toto řešení chrání každou jednotlivou závoru před interferencemi způsobenými odrazy od jiných párů závor Winbeam a Doorbeam.



Data File



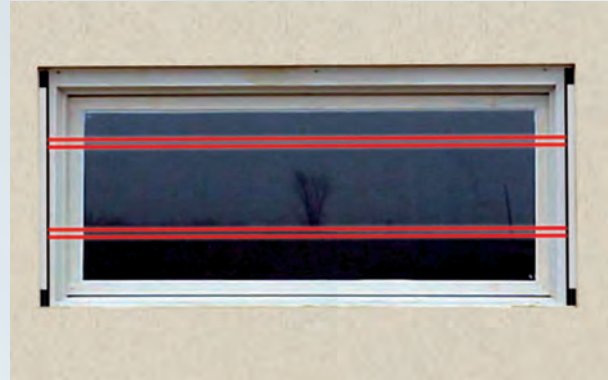
Events

Paměť událostí

Paměť událostí systému zaznamenává detaily poplachových událostí spuštěných závorami, tj. které a kolik paprsků bylo přerušeno. Každý paprsek je identifikován číslem, které umožňuje úplné ověření poplachové události. Události jsou zaznamenány v obráceném chronologickém pořadí s informací datumu a času.

Číslo	Čas	Událost
18	05.01.2010 08:00:00	Událost: Programy (2) (L: 445516, 10) do Centra
19	05.01.2010 08:00:00	Událost: Programy (2) (L: 445516, 10)
20	05.01.2010 08:00:00	Událost: Programy (2) (L: 445516, 10) do Centra
21	05.01.2010 08:00:00	Událost: Programy (2) (L: 445516, 10)
22	05.01.2010 08:00:00	Událost: Programy (2) (L: 445516, 10) do Centra
23	05.01.2010 08:00:00	Událost: Programy (2) (L: 445516, 10)
24	05.01.2010 08:00:00	Událost: Programy (2) (L: 445516, 10) do Centra
25	05.01.2010 08:00:00	Událost: Programy (2) (L: 445516, 10)
26	05.01.2010 08:00:00	Událost: Programy (2) (L: 445516, 10) do Centra
27	05.01.2010 08:00:00	Událost: Programy (2) (L: 445516, 10)
28	05.01.2010 08:00:00	Událost: Programy (2) (L: 445516, 10) do Centra
29	05.01.2010 08:00:00	Událost: Programy (2) (L: 445516, 10)
30	05.01.2010 08:00:00	Událost: Programy (2) (L: 445516, 10) do Centra
31	05.01.2010 08:00:00	Událost: Programy (2) (L: 445516, 10)
32	05.01.2010 08:00:00	Událost: Programy (2) (L: 445516, 10) do Centra
33	05.01.2010 08:00:00	Událost: Programy (2) (L: 445516, 10)
34	05.01.2010 08:00:00	Událost: Programy (2) (L: 445516, 10) do Centra
35	05.01.2010 08:00:00	Událost: Programy (2) (L: 445516, 10)
36	05.01.2010 08:00:00	Událost: Programy (2) (L: 445516, 10) do Centra

WINBEAM/S 60



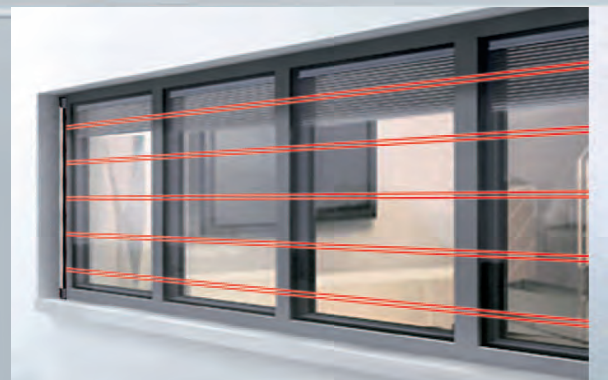
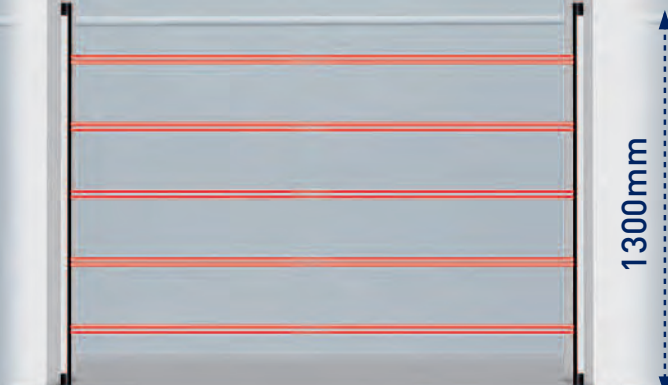
WINBEAM/S 80



WINBEAM/S 105



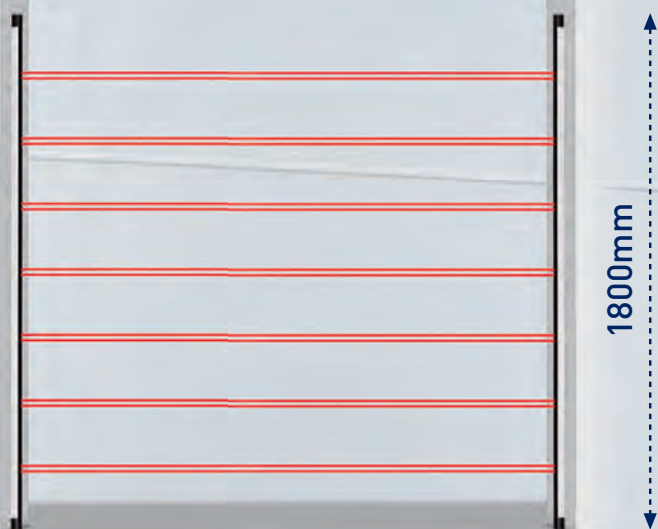
WINBEAM/S 130



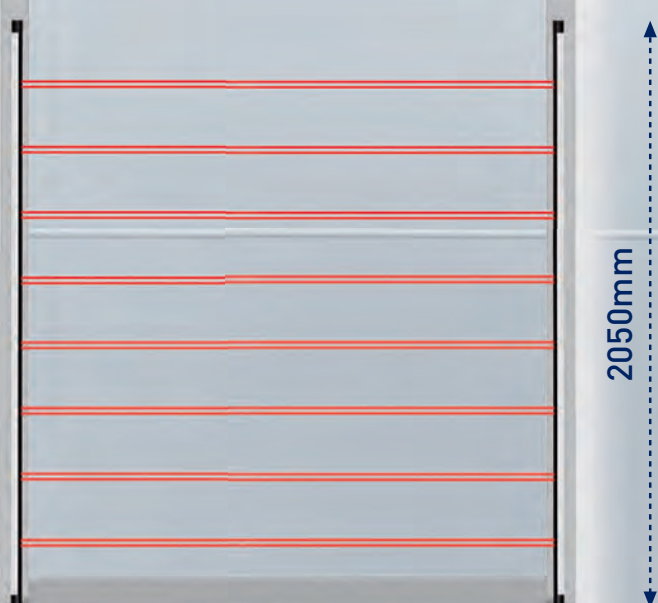
DOORBEAM/S 155



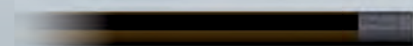
DOORBEAM/S 180



DOORBEAM/S 205



Bílá



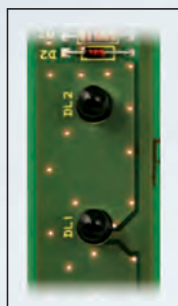
Hnědá



Šedá metalíza

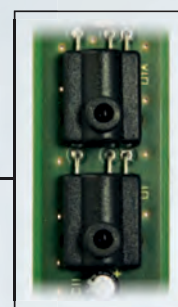
Všeobecné principy a charakteristiky

Závory Winbeam a Doorbeam byly navrženy tak, aby nabídly nejlepší obvodovou ochranu domu a jiných druhů budov. Jsou to vysoce výkonná zařízení s inteligentními funkcemi, provozní flexibilitou, snadnou instalací a úplnou kompatibilitou se systémy vzdáleného ovládání, které umožňují účinně reagovat na jakýkoli požadavek zákazníka.



IR vysílač

Každý z paprsků vytvářených vysílačem je složen ze dvou nezávislých paralelních paprsků. Poplach je spuštěn pouze pokud jsou přerušeny oba paprsky současně. Vzdálenost 19 mm mezi oběma paprsky umožňuje odlišit velmi malé předměty a podstatně redukovat riziko falešného poplachu.



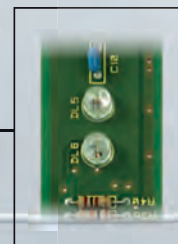
IR přijímač

Přijímač je vybaven kolimátorem a kalibrovaným optickým filtrem, které zabraňují rušení od jiných zdrojů světla.



Zapojení

Propojení mezi sloupci vysílačů a přijímačů a mezi závorou a ústřednou se provádí třívodičovým kabelem. Dva vodiče zajišťují napájení, třetí umožňuje sériovou datovou komunikaci. Plastová zakončení sloupků je vodotěsně uzavírají, plní funkci kabelového průchodu a zakrývají montážní otvory.



MODELY	ROZMĚRY (D x V x H)	HMOTNOST	PAPRSKY	KÓD - BARVA		
				Hnědá	Bílá	Šedá metalíza
WINBEAM/S 60	25 x 600 x 19 mm	1 Kg	2	F102WINBS60	F102WINBS60BI	F102WINBS60GR
WINBEAM/S 80	25 x 800 x 19 mm	1,2 Kg	3	F102WINBS80	F102WINBS80BI	F102WINBS80GR
WINBEAM/S 105	25 x 1050 x 19 mm	1,4 Kg	4	F102WINBS105	F102WINBS105BI	F102WINBS105GR
WINBEAM/S 130	25 x 1300 x 19 mm	1,8 Kg	5	F102WINBS130	F102WINBS130BI	F102WINBS130GR
DOORBEAM/S 155	25 x 1550 x 19 mm	2 Kg	6	F102DOORBS155	F102DOORBS155BI	F102DOORBS155GR
DOORBEAM/S 180	25 x 1800 x 19 mm	2,2 Kg	7	F102DOORBS180	F102DOORBS180BI	F102DOORBS180GR
DOORBEAM/S 205	25 x 2050 x 19 mm	2,4 Kg	8	F102DOORBS200	F102DOORBS200BI	F102DOORBS200GR

PROGRAMOVÁNÍ	Výkon paprsku	Programovatelné ve třech úrovních (dosah 4m, 8m a 16m)
	Poloha kabelu	Programovatelné ve dvou polohách
	Paprsky	Povolení/zakázání každého paprsku
	Doba odezvy	Programovatelná ve 2 úrovních
	Detekce poplachu	Programovatelná ve 4 úrovních

PROPOJENÍ	Typ kontaktu	Zone Bus
	Kabel	6m pevně připojený kabel
	Zapojení	3 vodiče (2 pro napájení, 1 datová komunikace)
	Synchronizace	Automatická digitální

NAPÁJENÍ	Provozní napětí	9,5V ÷ 14,5V DC
	Nominální napětí	12V DC

FYZIKÁLNÍ PARAMETRY	Kryt	Eloxovaný hliník
	Provozní teplota	-10°C ÷ +40°C
	Třída prostoru	Krytí IP52 – Prostředí třídy II (IEN 50130-5)

	Model	TX min	TX max	RX v klidu	RX v poplachu
SPOTŘEBA	WINBEAM/S 60	7,2 mA	16,5 mA	10 mA	18 mA
	WINBEAM/S 80	7,5 mA	19 mA	11 mA	19 mA
	WINBEAM/S 105	7,6 mA	21,5 mA	12 mA	20 mA
	WINBEAM/S 130	7,7 mA	24 mA	13 mA	21 mA
	DOORBEAM/S 155	7,8 mA	26,5 mA	14 mA	22 mA
	DOORBEAM/S 180	8,0 mA	29 mA	15 mA	23 mA
	DOORBEAM/S 205	8,2 mA	31,5 mA	16 mA	24 mA

Kompatibilita: Závory Winbeam a Doorbeam jsou kompatibilní se všemi zařízeními vybavenými vstupem Zone Bus.

Úprava rozměru: Závory Winbeam a Doorbeam mohou být vyrobeny tak, aby odpovídaly výšce sloupku od 535mm do 2888 mm.



Tecnalarm

Via Ciriè, 38 - 10099 San Mauro T.se - Torino (Italy)
tel. +390112235410 - fax +390112735590
tecnoalarm@tecnoalarm.com
www.tecnoalarm.com

Tecnalarm FRANCE

495, Rue Antoine Pinay - 69740 Genas - Lyon (France)
tél. +33478406525 - fax +33478406746
tecnoalarm.france@tecnoalarm.com - www.tecnoalarm.com
Agence de Paris: 125, Rue Louis Roche - 92230 Gennevilliers

Tecnalarm ESPAÑA

c/Vapor 18 (Pol. Ind. El Regas)
08850 Gavà - Barcelona (España)
tel. +34936622417
tecnoalarm@tecnoalarm.es - www.tecnoalarm.es