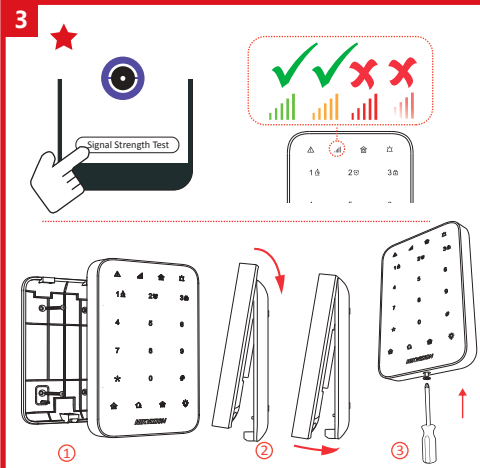
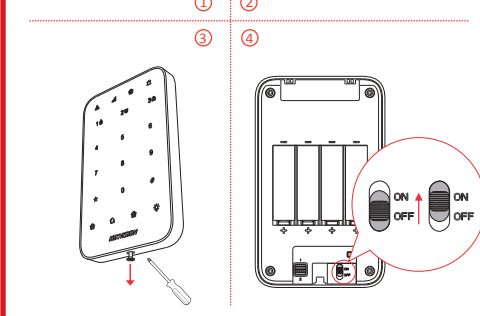
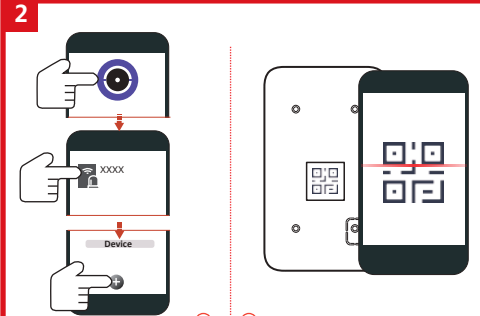
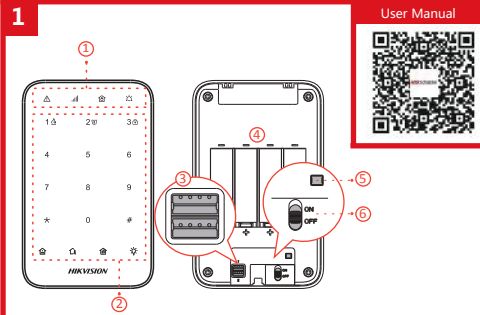
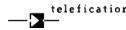


DS-PK1-E-WE Wireless LED Keypad User Manual

EN 50133-1:2006+A1:2009+A2:2017
EN 50131-3:2009
EN 50131-5-3:2017
Security Grade (SG) 2
Environmental Class (EC) II
Certified by Telefication



English

Diagram Reference

1 Appearance

- Indicator
- Numeric and Function Key
- Serial Port
- Battery
- TAMPER Button
- Power Switch

2 Enroll/Installation

- Check signal strength.

User Manual

Scan the QR code for more information and operation help.

Specification

Wireless Keypad		
RF	Speed	42Kbps
	Frequency	868.0MHz
	Method	2GFSK
Interface	Distance	1200m (open area)
	Transmission power	13 dbm
	Tamper switch	3, front and rear panel tamper-proof
	Wireless module	For wireless communication
Display	Indicator	4: fault (orange), enrollment/signal (red/green), arming (red/green/blue), and alarm (red)
	Backlight	white
Key	Number key	10: 0 to 9
	Function key	5: *, #, stay arming, away arming, disarming, and output
Operation Environment	Humidity	10% to 90%
	Temperature	-10 °C to 55 °C (14 °F to 131 °F) -10 °C to 40 °C (14 °F to 104 °F) EN Certified
Appearance	Color	White/Black
	Dimension(W x H x D)	140mm x 86mm x 22 mm
Power Supply	Installation	Screw mounting
	Power supply	1.5 VDC, four AA batteries (included, Capacity: 2300 mAh each), standby time more than two years
	Current	Max. current: 95 mA Quiescent current: 180 µA
	Low voltage value	1.1 V
	Capacity	1.5 VDC, four AA batteries (included, 2300 mAh capacity for each), standby time more than two years
	Voltage Range	Fully charged (new) to 1.2 V (battery)
	Weight	151 g, and 23 g each battery
Others	PS type Classification Type C Use inside the supervised premises	

FRANÇAIS

Références du schéma

1 Apparence

- Indicateur
- Touche numérique et de fonction
- Port série
- Batterie
- Bouton ANTI-SABOTAGE
- Interrupteur d'alimentation

2 Association

3 Installation

- Vérifier la puissance du signal.

Manuel d'utilisation

Scannez le code QR pour obtenir plus d'informations ainsi qu'une aide concernant le fonctionnement de l'appareil.

Spécification

Clavier sans fil		
RF	Fréquence	868 MHz
	Méthode	2GFSK
	Distance	1 200 m (espace dégagé)
Interface	Contact anti-sabotage	3, panneau avant et arrière anti-sabotage
	Module sans fil	Pour la communication sans fil
	Interrupteur d'alimentation	Encadrement/ajustement
	Timbre	1
Afficher	Indicateur	4, panne (orange), association/signale (rouge/vert), armement (rouge/vert/bleu) et alarme (rouge)
	Retroéclairage	Blanc
Clé	Touche numérique	10 : 0 à 9
	Touche de fonction	5 : *, #, armement en mode à domicile, armement en mode absence, désarmement et sortie
Environnement d'opération	Humidité	De 10 % à 90 %
	Température	De -10 °C à +55 °C
Apparence	Color	Blanc
	Dimensions (L x H x P)	140 x 86 x 22 mm
Installation	Installation	Montage par vis
Alimentation électrique	Alimentation électrique	1,5 V CC, quatre piles AA, autonomie en veille de plus de deux ans
Poids	Poids sans piles	151 g et 23 g par élément pile

Español

Diagrama de referencia

1 Apariencia

- Piloto
- Tecla numérica y de función
- Puerto serie
- Batería
- Botón MANIPULACIÓN
- Interruptor de alimentación

2 Registro

3 Instalación

- Comprobar la intensidad de la señal.

Manual de usuario

Escanee el código QR para obtener más información y ayuda sobre el funcionamiento.

Especificación

Teclado numérico inalámbrico		
Radiofrecuencia	Frecuencia	868,0 MHz
	Método	2GFSK
	Distancia	1200 m (área abierta)
Interfaz	Interruptor anti-manipulación	3, panel anterior y posterior a prueba de manipulaciones
	Módulo inalámbrico	Para comunicación inalámbrica
	Interruptor de alimentación	Encendido/apagado
	Timbre	1
Mostrar	Piloto	4, fallo (naranja), registro/señal (rojo/verde), armado (rojo/verde/azul) y alarma (rojo)
	Luz de fondo	Blanco
Clave	Tecla numérica	10: 0 a 9
	Tecla de función	5: *, #, armado en casa, armado fuera de casa, desarmado y salida
Entorno de operación	Humedad	10 % a 90 %
	Temperatura	De -10 °C a +55 °C
Apariencia	Color	blanco
	Dimensiones	140 x 86 x 22 mm
Instalación	Instalación	Montaje con tornillos
Alimentación eléctrica	Alimentación eléctrica	1,5 V CC, cuatro baterías AA, duración en modo de espera de más de dos años
Peso	Peso sin las pilas	151 g, y 23 g cada batería

Deutsch

Verweis auf Schaubild

1 Aufbau

- Statusanzeige
- Ziffern- und Funktionstasten
- Serieller Anschluss
- Batterie
- SABOTAGE-Taste
- Ein-/Aussschalter

2 Registrierung

3 Installation

- Prüfen Sie die Signalstärke.

Benutzerhandbuch

Scannen Sie den QR-Code für weitere Informationen und Bedienungshilfen.

Technische Daten

Kabelloses Tastenfeld		
Funk	Frequenz	868,0 MHz
	Vorgehensweise	2GFSK
Anschluss	Entfernung	1200 m (im Freien)
	Sabotageschalter	1, Vorder- und Rückseite Sabotagesicherung
Anzeigen	Funkmodus	Für Funkkommunikation
	Ein-/Aussschalter	Ein/Aus-Schalter
Schlüssel	Summe	1
	Statusanzeige	4: Fehler (orange), Registrierung/Signal (rot/grün), Scharfschalten (rot/grün/blau) und Alarm (rot)
Betriebsumgebung	Hinterrandbeleuchtung	Weiß
	Differenzstufen	10: 0 bis 9
Aufbau	Funkfrequenz	868,0 MHz
	Leistungswert	10 bis 30 mW
Installation	Temperatur	-10 °C bis +55 °C
	Farbe	Weiß
Spannungsversorgung	Abmessungen (B x H x T)	140 x 86 x 22 mm
	Spannungsversorgung	1,5 V DC, vier AA-Batterien, Standby-Zeit länger als zwei Jahre
Gewicht	Schraubmontage	Schraubmontage
	Gewicht ohne Batterien	151 g und 23 g je Batterie

ITALIANO

Riferimenti agli schemi

1 Aspetto

- Indicatore
- Tasti numerici e di funzione
- Porta seriale
- Batteria
- Pulsante MANOMISSIONE
- Interruttore di alimentazione

2 Registrazione

3 Installazione

- Controllare l'intensità del segnale.

Manuale dell'utente

Per ulteriori informazioni e assistenza sull'utilizzo, scansionare il codice QR.

Specifiche

Tastiera wireless		
RF	Frequenza	868,0 MHz
	Método	2 GFSK
	Distancia	1.200 m (in spazi aperti)
Interfaccia	Interruptor anti-manipulación	3, Antimanipulación panello anterior e posterior
	Módulo wireless	Per comunicación wireless
	Interruptor de alimentación	Encendido/apagado
	Timbre	1
Display	Indicatore	4, errore (arancione), registrazione/segnale (rosso/verde), inserimento (rosso/verde/azzurro) e allarme (rosso)
	Retroilluminazione	bianco
Tasto	Tasti numerici	10: da 0 a 9
	Tasto funzione	5: *, #, inserimento parziale, inserimento totale, disinserimento e uscita
Ambiente operativo	Umidità	da 10% a 90%
	Temperatura	Da -10 °C a +55 °C
Aspetto	Colore	bianco
	Dimensioni (L x A x P)	140 x 86 x 22 mm,
Installazione	Installazione	Montaggio viti
Alimentazione	Alimentazione	1,5 V CC, 4 batterie AA, durata in standby più di 2 anni
Peso	Peso senza batterie	151 g e 23 g ciascuna batteria

