

Hub Plus

Centrální ovládací panel s podporou Wi-Fi a 3G Dual SIM

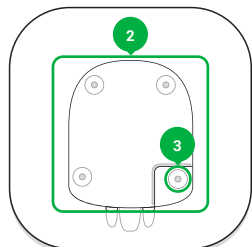
Hub Plus koordinuje provoz bezpečnostního systému Ajax. Podporuje připojení až 150 komponentů Ajax pomocí rádiového protokolu Jeweller s vyjimečně dlouhým dosahem. Hub Plus vyžaduje ke svému provozu připojení k internetu (ethernet, Wi-Fi) a jeho konfigurace a ovládání jsou realizovány prostřednictvím mobilní aplikace pro iOS a Android. Jako záložní komunikační kanál s uživatelem slouží GSM připojení s podporou dvou 3G SIM karet. Pokud dojde k výpadku z uvedených komunikačních kanálů, Hub Plus vyzoomí jak uživatele systému, tak i poplachové přijímací centrum (je-li systém na PPC napojen). Hub Plus je vybaven vestavěným Li-Ion akumulátorem, který při výpadku napájení zajišťuje provoz Hubu Plus až po dobu 16 hodin.

DŮLEŽITÉ: Tento návod k použití obsahuje obecné informace o produktu Ajax Hub Plus. Před použitím zařízení doporučujeme prostudovat další informace uvedené na webu: www.smart-alarm.eu v sekci Podpora / FAQ

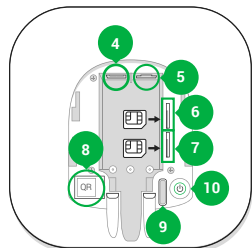
1. POPIS ZAŘÍZENÍ



1 - Logo s LED indikátorem provozu



2 - Držák Hubu Plus SmartBracket
3 - Perforace držáku pro ochranu proti násilnému odtržení Hubu Plus



4 - Konektor pro připojení napájecího kabelu
5 - Konektor pro připojení kabelu Ethernet
6 - Slot pro Micro-SIM kartu 1 mobilního operátora
7 - Slot pro Micro-SIM kartu 2 mobilního operátora
8 - QR kód s ID Hubu Plus
9 - Sabotážní kontakt (Tamper)
10 - Tlačítko pro zapnutí / vypnutí Hubu Plus

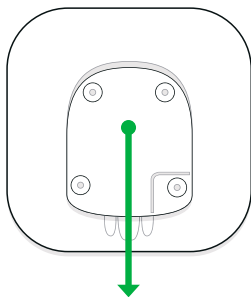
2. INSTALACE

V místě instalace musí být dostupné internetové připojení prostřednictvím Ethernet či Wi-Fi rozhraní nebo GSM sítě (2G/3G). Rovněž musí být zajištěna dostatečná kvalita rádiového signálu mezi komponenty Ajax a Hubem Plus.

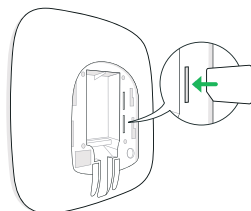
Neinstalujte Hub:

- Ve venkovním prostředí;
- V blízkosti kovových předmětů a zrcadel způsobujících zeslabení rádiového signálu;
- V prostorách s teplotou nebo vlhkostí mimo hodnoty uvedené v technické specifikaci zařízení;
- V prostorách s vysokou úrovní rádiového rušení.

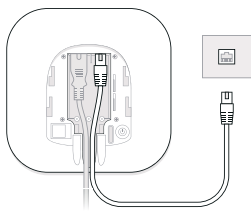
Postup instalace:



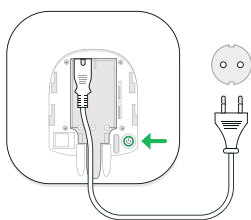
1. Sejměte Hub Plus z držáku SmartBracket zatlačením směrem dolů.



2. Vložte do slotu SIM kartu způsobem naznačeným na obrázku a lehkým zatlačením ji zajistíte (u použité SIM karty musí být vypnuta ochrana PIN kódem a musí být aktivovaná).

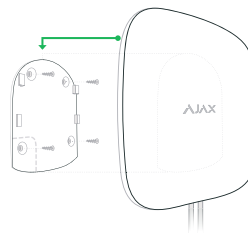


3. Připojte Hub Plus do sítě prostřednictvím Ethernet kabelu (součást balení).



4. Připojte Hub Plus do elektrické sítě prostřednictvím napájecího kabelu (součást balení). Poté stiskněte a podržte tlačítko pro zapnutí / vypnutí Hubu Plus po dobu 2 vteřin, dokud se nerozsvítí logo Ajax na přední straně Hubu Plus červeně.

? Poznámka: Pokud svítí LED indikátor na přední straně Hubu Plus červeně, není dostupné Ethernet, Wi-Fi ani GSM (2G/3G) připojení k síti, pokud svítí zeleně, je dostupný alespoň jeden z uvedených typů připojení k síti internet, svítí-li bíle, jsou dostupné alespoň 2 typy připojení.



5. Připevňte držák SmartBracket k povrchu nejméně pomocí 2 dodávaných hmoždinek, vrutů či jiného spojovacího materiálu dle vlastností a materiálu povrchu.

! Upozornění: Pro zvýšení ochrany proti vytrhnutí kabelů z konektorů Hubu Plus je doporučujeme zajistit pomocí svorky a trojice šroubů (součást balení). Aby byla zajištěna ochrana proti násilnému odtržení Hubu Plus, upevněte držák v levém spodním rohu (viz Popis zařízení - bod 3.).

! Upozornění: Při instalaci a provozu Hubu Plus vždy prosím dodržujte obecná bezpečnostní pravidla pro práci s elektrickými zařízeními a předpisy elektrické bezpečnosti. Je přísně zakázáno demontovat zařízení pod napětím nebo ho používat s poškozeným napájecím kabelem. V opačném případě hrozí nebezpečí úrazu elektrickým proudem nebo požáru.

3. PŘIPOJENÍ K SÍTI A NASTAVENÍ

1. Nainstalujte si aplikaci do mobilního zařízení a registraci si vytvoříte uživatelský účet Ajax. Pokud již účet Ajax máte, přihlaste se pomocí zadání e-mailové adresy a hesla.

Mobilní aplikace Ajax



App Store



Google Play

2. Postupujte dle pokynů uvedených v průvodci registrace Hubu Plus k uživatelskému účtu. Po registraci Hubu Plus dojde k jeho zobrazení v uživatelském rozhraní mobilní aplikace a aktualizaci systémových informací.
3. V nastavení Hubu Plus je možné přidávat do systému další uživatele, konfigurovat jejich práva a zasílaná oznámení o systémových událostech. Dále lze upravovat parametry Ethernet, Wi-Fi a GSM připojení, rádiového protokolu Jeweller a monitorovat a nastavovat komponenty přiřazené do systému.

? Poznámka: Pokud se Vám některý z uvedených bodů postupu nedaří provést, obraťte se prosím na technickou podporu Ajax na e-mailové adrese podpora@safe-home.eu nebo na telefonním čísle [+420 773 383 960](tel:+420773383960).

4. PŘIPOJENÍ K POPLACHOVÉMU PŘIJÍMACÍMU CENTRU

Zabezpečovací systém Ajax podporuje přímé připojení k poplachovému přijímacímu centru (dříve PCO - pult centrální ochrany) prostřednictvím protokolu ContactID standardu Sur-Gard. Pro více informací o možnostech připojení k PPC se prosím obraťte na technickou podporu Ajax na e-mailové adrese podpora@safe-home.eu nebo na telefonním čísle [+420 773 383 960](tel:+420773383960).

5. ZÁRUKA

Záruční lhůta pro zařízení od Ajax Systems Inc. trvá 2 roky od zakoupení produktu a nevztahuje se na přiloženou baterii. Pokud zařízení nepracuje správně, doporučujeme nejprve kontaktovat technickou podporu - v polovině případů mohou být technické problémy vyřešeny na dálku!

Kompletní informace týkající se záruky, certifikáty, osvědčení a další dokumenty jsou dostupné na webové stránce: www.smart-alarm.eu

Technická podpora (pondělí - pátek, 08:00 - 16:00): podpora@safe-home.eu | [+420 773 383 960](tel:+420773383960)

6. DŮLEŽITÉ INFORMACE

Tento produkt lze použít ve všech členských státech EU. Tímto Ajax Systems Inc. prohlašuje, že typ rádiového zařízení Ajax Hub Plus je v souladu se směrnicí 2014/53/EU. Úplné znění EU prohlášení o shodě je k dispozici na webové stránce: www.smart-alarm.eu

! Upozornění: Vestavěná baterie v zařízení je uživatelem nevyměnitelná. Jednoduché odpojení baterie by zvýšilo zranitelnost a snížilo bezpečnost systému.



Tento symbol značí, že je nevhodné produkt likvidovat spolu s dalším směsným odpadem. Chraňte lidské zdraví a životní prostředí tím, že vyřazené zařízení odevzdáte ve sběrném místě určeném k recyklaci elektrických a elektronických zařízení. Ohledně dalších informací se obraťte na příslušnou instituci zajišťující likvidaci odpadu ve Vaší lokalitě.

7. OBSAH BALENÍ

- | | |
|---------------------------|----------------------------|
| 1. Ajax Hub Plus | 4. Spojovací materiál |
| 2. Napájecí kabel | 5. Sada pro GSM připojení* |
| 3. Ethernetový kabel RJ45 | 6. Uživatelská příručka |

* K dispozici pouze ve vybraných zemích.

OBCENÉ BEZPEČNOSTNÍ POKYNY

- Před použitím zařízení si důkladně přečtěte návod k použití. Postupujte podle pokynů v něm obsažených a respektujte všechna upozornění.
- Výrobce, ani prodejce tohoto zařízení nenesou za žádných podmínek odpovědnost za jakékoliv přímé či nepřímé škody způsobené při nedodržování těchto pokynů k instalaci, nastavení, použití, servisu nebo čištění tohoto zařízení podle popisu v tomto návodu k použití.
- Používejte pouze příslušenství stanovené výrobcem.
- Chraňte zařízení před úderem, pády, nárazy, otřesy, vibracemi, vlhkostí a prachem (s výjimkou zařízení, které jsou pro tyto účely určeny).
- Nepoužívejte nadměrnou sílu či tlak na žádnou z částí tohoto zařízení.
- Než dovolíte používat toto zařízení dětem, posuďte, zda je zařízení přiměřené jejich věku a zda jsou poučeny o správném a bezpečném používání tohoto zařízení.

PRAKTICKÉ POUŽITÍ

- Při používání osobních zdravotních pomůcek jako jsou např. kardiostimulátory, sluchadla apod. se informujte o případných omezeních souvisejících s používáním elektronických zařízení v jejich blízkosti.

BEZPEČNÝ PROVOZ

- Neinstalujte zařízení na přímé sluneční světlo ani blízko zdrojů tepla, například topení, výměníků tepla, kamen a dalších zařízení (včetně zesilovačů) produkujících teplo. Vysoké teploty mohou zkrátit životnost elektronických součástí v zařízení. Zařízení nepoužívejte, ani neodkládejte v blízkosti otevřeného ohně.
- Zařízení nesmí být vystaveno kapající, ani tekoucí vodě, ani na něj nesmí být postaveny objekty naplněné vodou. Chraňte zařízení před deštěm, stříkající vodou nebo kontaktem s jinou kapalinou; nenechávejte ho, ani neinstalujte venku. Zařízení nepoužívejte venku. V případě nedodržení těchto pokynů hrozí nebezpečí úrazu elektrickým proudem nebo požáru.
- Před připojením napájecího zdroje zařízení do elektrické zásuvky zkontrolujte, zda napětí v elektrické zásuvce odpovídá napětí na typovém štítku v zadní části zařízení.

BEZPEČNÝ PROVOZ

- Zajistěte, aby na napájecí kabel nikdo nešlapal a aby jej nic nestlačilo, zejména blízko napájecí zástrčky, síťové zásuvky v místě, kde vychází ze zařízení nebo adaptéru. Napájecí zástrčka (adaptér) se používá jako prostředek odpojení a musí být snadno přístupná.
- Nezapomeňte vždy nejprve odpojit napájecí zástrčku (adaptér) z napájecí zásuvky před odpojením napájecího kabelu ze zadní strany zařízení.
- Odpojte zařízení z napájecí zásuvky, pokud máte v úmyslu nepoužívat je delší dobu.
- Předcházejte přemísťování zařízení ze studeného do teplého prostředí a naopak, ani zařízení nepoužívejte v prostředí s vysokou vlhkostí. Vlhkost vzduchu může kondenzovat na některých součástech v krytu zařízení a zařízení může trvale poškodit. Pokud k tomu dojde, ponechte zařízení na teplém a dobře větraném místě a vyčkejte 1 až 2 hodiny, dokud se vlhkost neodpaří a zařízení nebude možno opět použít obvyklým způsobem. Dbejte pozornosti zejména při prvním použití zařízení po jeho zakoupení v zimním období.

OPRAVY A ÚDRŽBA

- Abyste předešli nebezpečí úrazu elektrickým proudem nebo požáru, nevyjímejte zařízení z krytu – kryt neobsahuje žádné součásti, které by mohl opravit nebo seřídit uživatel bez odpovídajícího vybavení a kvalifikace. Pokud je zařízení poškozené či nefunguje správně a vyžaduje opravu, obraťte se na autorizované servisní středisko.
- Pokud při používání zařízení dojde k jakékoli neobvyklé události, například je cítit typický pach spálené izolace, ze zařízení vychází kouř, nadměrně se zahřívá apod., zařízení okamžitě vypněte, odpojte ho od zdroje napájení a dále nepoužívejte.
- Nepokoušejte se zařízení svépomocí opravovat nebo jakýmkoliv způsobem modifikovat. V opačném případě hrozí nebezpečí úrazu elektrickým proudem, požáru nebo poškození zařízení.
- K čištění zařízení nepoužívejte benzínová ředidla, ani jiná rozpouštědla, žádné abrazivní čisticí prostředky, drátěnku, ani žádné houbičky s drátěnkou.

TECHNICKÁ SPECIFIKACE

Ochrana proti neoprávněné manipulaci:	Ano (Tamper)
Frekvenční pásmo:	868.0 - 868.6 MHz
Efektivní vyzářovaný výkon:	8.20 dBm / 6.60 mW (limit 25 mW)
Modulace:	GFSK
Dosah rádiového signálu:	Až 2 000 m (bez překážek)
Komunikační kanály:	2G (GSM900/DCS1800), 3G (WCDMA 900/2100 (B8/B1)), WiFi (802.11 b/g/n), Ethernet
Rozmezí provozní teploty / vlhkosti:	Od 0 °C do +50 °C / do 75 % bez kondenzace
Stupeň zabezpečení dle ČSN EN 50131-1:	-
Třída prostředí dle ČSN EN 50131-1:	-
Rozměry	162.7 x 162.7 x 35.9 mm
Hmotnost	330 g

* při neaktivním připojení k síti Ethernet



Výrobce:
Research and Production Enterprise "Ajax" LLC
Adresa: Sklyarenko 5, Kyjiv, 04073, Ukraine
Na objednávku Ajax Systems Inc.
www.ajax.systems

Autorizovaný dovozce pro Českou a Slovenskou republiku:
SAFE HOME europe s.r.o.
Havlíčková 1113/47, 750 02 Přerov,
www.safe-home.eu | www.smart-alarm.eu