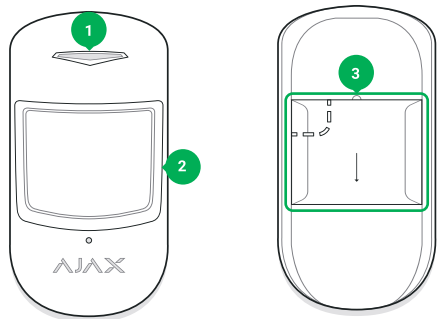


**CombiProtect**

Bezdrátový kombinovaný PIR detektor pohybu a rozbití skla

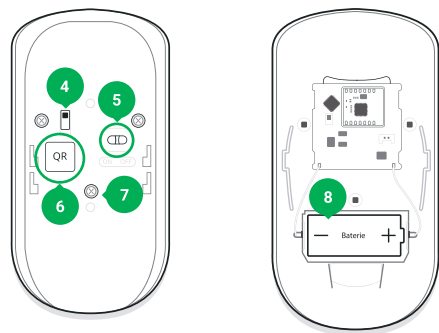
CombiProtect je bezdrátový kombinovaný detektor pohybu s PIR senzorem s dosahem až 12 metrů, s funkcí ignorování pohybu domácích zvířat a detektorem rozbití skla. CombiProtect je připojen k bezpečnostnímu systému Ajax prostřednictvím šifrovaného protokolu Jeweller s efektivním komunikačním dosahem bez překážek až 1 200 metrů. Životnost baterie je až 5 let. CombiProtect je určen k vnitřnímu použití.

**DŮLEŽITÉ:** Tento návod k použití obsahuje obecné informace o produktu Ajax CombiProtect. Před použitím zařízení doporučujeme prostudovat další informace uvedené na webu: [www.bedoccz.cz](http://www.bedoccz.cz) v sekci Podpora / FAQ

**1. POPIS ZAŘÍZENÍ**

1 - LED indikátor  
2 - Optika PIR senzoru

3 - Držák SmartBracket  
(perforovaná část je nezbytná pro aktivaci sabotážního kontaktu)

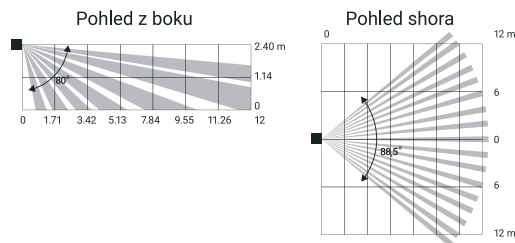


4 - Sabotážní kontakt  
5 - Přepínač pro vypnutí / zapnutí  
6 - QR kód  
7 - Vrutky pro zajištění krytu detektoru

8 - Baterie CR123A

**2. VOLBA MÍSTA INSTALACE**

Detektor by měl být instalován tak, aby předpokládaný směr pohybu narušitele byl kolmý k ose detektoru. Detekční charakteristika detektoru je znázorněna na následujících diagramech.

**Neinstalujte detektor:**

1. Ve venkovním prostředí;
2. Ve směru k oknu tak, že sluneční paprsky budou dopadat na optiku (senzor) detektoru;
3. Naproti jakýmkoliv objektům s rychle se měnící teplotou (například elektrické nebo plynové radiátory);
4. Naproti jakýmkoliv pohyblivým předmětům se stejnou nebo podobnou teplotou jako je teplota lidského těla (záclony nad radiátory);
5. V místech s rychlou cirkulací vzduchu (u ventilátorů, otevřených oken nebo dveří);
6. V blízkosti kovových předmětů a zrcadel způsobujících zeslabení radiového signálu;
7. V prostorách s teplotou nebo vlhkostí přesahující hodnoty uvedené v technické specifikaci.

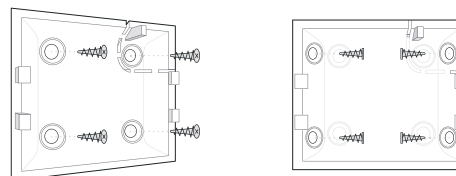
**!** Upozornění: Před samotnou instalací detektoru doporučujeme po jeho spárování s Hubem nejprve provést testy kvality signálu a detekčních zón, které lze aktivovat v menu nastavení detektoru v mobilní aplikaci.

Stav indikátoru	Úroveň signálu
Svítlí přerušovaně každých 1,5 vteřiny	Vynikající úroveň signálu
Blikne 5krát za vteřinu	Dobrá úroveň signálu
Blikne 2krát za vteřinu	Špatná úroveň signálu
Na krátkou dobu se rozsvítí každých 1,5 vteřiny	Žádný signál

Detektor pohybu CombiProtect by měl být instalován na svislém a stabilním povrchu a s orientací do 90° vůči chráněné prosklené ploše. Doporučená výška instalace je 2,4 m. V opačném případě dojde ke změně detekční charakteristiky a může být narušena funkce ignorování pohybu domácích zvířat.

**3. MONTÁŽ**

1. Sejměte držák SmartBracket z detektoru pohybem ve směru naznačeném šipkou v kapitole 1.
2. Vyrtejte prolisované otvory v držáku podle toho, zda instalujete detektor do rohu nebo na rovný povrch (viz obrázky níže) a označte si pozici děr na povrchu. Ty poté vyvrtejte.



Instalace na rovný povrch

Instalace v rohu

3. Připevňte držák detektoru k povrchu pomocí přiloženého spojovacího materiálu.

**!** upozornění: Při upevňování držáku SmartBracket dbejte na to, aby nedošlo k oddělení perforované části držáku. V opačném případě bude narušena ochrana proti neoprávněné manipulaci s detektorem.

4. Nasadte detektor na držák SmartBracket a pohybem směrem dolů jej zajistěte. Aktivace ochrany proti neoprávněné manipulaci bude signalizována bliknutím LED indikátoru.

**!** Upozornění: Použití jiného spojovacího materiálu než přiloženého může poškodit držák SmartBracket a znemožnit instalaci detektoru. Součástí balení jsou také oboustranné lepicí pásky 3M, které slouží pouze k dočasnému připevnění detektoru. Nepoužívejte je pro trvalé upevnění detektoru. Lepidlo se působením tepla vysušuje a může dojít k pádu detektoru a jeho poškození.

**4. SPÁROVÁNÍ A KONFIGURACE DETEKTORU**

Detektor se spáruje s Hubem pomocí mobilní aplikace Ajax. Otevřete mobilní aplikaci Ajax, na záložce *Zařízení* stiskněte na tlačítko *Přidat zařízení* a postupujte podle pokynů v průvodci. Po vyzvání přepněte přepínač v zadní části detektoru do polohy *On*. Aktivace detektoru je signalizována blikáním LED indikátoru.

**?** Poznámka: Dojde-li při procesu spárování k chybě, přepněte přepínač v zadní části detektoru do polohy *Off*, počkejte minimálně 5 vteřin a proces spárování opakujte.

**?** Poznámka: Není-li detektor spárován s jakýmkoliv Hubem, signalizuje detekci pohybu, detekci rozbití skla či aktivaci sabotážního kontaktu (otevření krytu) 3 krátkými bliknutími. Po úspěšném spárování je LED indikátor aktivní pouze ve stavu zastřežení systému nebo při testování.

**?** Poznámka: Nastavení citlivosti detekce je možné v menu nastavení detektoru v mobilní aplikaci Ajax.

**Úroveň citlivosti**

Vysoká	Pro prostory s minimálním množstvím rušivých elementů, velmi rychlá detekce pohybu
Střední	Pro prostory s potenciálními rušivými elementy (okna, radiátory, klimatizace, apod.)
Nízká	Nereaguje na pohyb zvířat s hmotností pod 20 kg a výškou do 50 cm

**5. VÝMĚNA BATERIÍ**

Při výměně baterie sejměte detektor z držáku SmartBracket, odšroubujte trojici šroubů v zadní části detektoru a otevřete jeho kryt. Baterii vyjměte a nahraďte novou baterií typu CR123A.

**!** Upozornění: Při výměně baterie vždy dodržujte polaritu naznačenou na obrázku v kapitole 1 nebo na krytu detektoru.

**6. ZÁRUKA**

Záruční lhůta pro zařízení od Ajax Systems Inc. trvá 2 roky od zakoupení produktu a nevztahuje se na přiloženou baterii. Pokud zařízení nepracuje správně, doporučujeme nejprve kontaktovat technickou podporu - v polovině případů mohou být technické problémy vyřešeny na dálku!

Kompletní informace týkající se záruky, certifikáty, osvědčení a další dokumenty jsou dostupné na webové stránce: [www.bedoccz.cz](http://www.bedoccz.cz)

Technická podpora (pondělí - pátek, 08:00 - 16:00): [podpora@bedoccz.cz](mailto:podpora@bedoccz.cz)

**7. DŮLEŽITÉ INFORMACE**

Tento produkt lze použít ve všech členských státech EU. Tímto Ajax Systems Inc. prohlašuje, že typ rádiového zařízení Ajax CombiProtect je v souladu se směrnicí 2014/53/EU. Úplné znění EU prohlášení o shodě je k dispozici na webové stránce: [www.bedoccz.cz](http://www.bedoccz.cz)



Tento symbol značí, že je nevhodné produkt likvidovat spolu s dalším směsným odpadem. Chraňte lidské zdraví a životní prostředí tím, že vyřazené zařízení odevzdáte ve sběrném místě určeném k recyklaci elektrických a elektronických zařízení. Ohledně dalších informací se obraťte na příslušnou instituci zajišťující likvidaci odpadu ve Vaší lokalitě.

**8. OBSAH BALENÍ**

1. CombiProtect
2. Baterie CR123A (předinstalovaná)
3. Spojovací materiál
4. Uživatelská příručka

## CombiProtect

Bezpečnostní pokyny, technická specifikace

## OBCENÉ BEZPEČNOSTNÍ POKYNY

- Před použitím zařízení si důkladně přečtěte návod k použití. Postupujte podle pokynů v něm obsažených a respektujte všechna upozornění.
- Výrobce, ani prodejce tohoto zařízení nenesou za žádných podmínek odpovědnost za jakékoliv přímé či nepřímé škody způsobené při nedodržování těchto pokynů k instalaci, nastavení, použití, servisu nebo čištění tohoto zařízení podle popisů v tomto návodu k použití.
- Používejte pouze příslušenství stanovené výrobcem.
- Chraňte zařízení před úderem, pády, nárazy, otřesy, vibracemi, vlhkostí a prachem (s výjimkou zařízení, které jsou pro tyto účely určeny).
- Nepoužívejte nadměrnou sílu či tlak na žádnou z částí tohoto zařízení.
- Než dovolíte používat toto zařízení dětem, posuďte, zda je zařízení přiměřené jejich věku a zda jsou poučeny o správném a bezpečném používání tohoto zařízení.

## PRAKTICKÉ POUŽITÍ

- Při používání osobních zdravotních pomůcek jako jsou např. kardiostimulátory, sluchadla apod. se informujte o případných omezeních souvisejících s používáním elektronických zařízení v jejich blízkosti.

## BEZPEČNÝ PROVOZ

- Neinstalujte zařízení na přímé sluneční světlo ani blízko zdrojů tepla, například topení, výměníků tepla, kamen a dalších zařízení (včetně zesilovačů) produkujících teplo. Vysoké teploty mohou zkrátit životnost elektronických součástí v zařízení. Zařízení nepoužívejte, ani neodkládejte v blízkosti otevřeného ohně.
- Zařízení nesmí být vystaveno kapající, ani tekoucí vodě, ani na něj nesmí být postaveny objekty naplněné vodou. Chraňte zařízení před deštěm, stříkající vodou nebo kontaktem s jinou kapalinou; nenechávejte ho, ani neinstalujte venku. Zařízení nepoužívejte venku. V případě nedodržení těchto pokynů hrozí nebezpečí úrazu elektrickým proudem nebo požáru.
- Před připojením napájecího zdroje zařízení do elektrické zásuvky zkontrolujte, zda napětí v elektrické zásuvce odpovídá napětí na typovém štítku v zadní části zařízení.

## BEZPEČNÝ PROVOZ

- Zajistěte, aby na napájecí kabel nikdo nešlapal a aby jej nic nestlačilo, zejména blízko napájecí zástrčky, síťové zásuvky v místě, kde vychází ze zařízení nebo adaptéru. Napájecí zástrčka (adaptér) se používá jako prostředek odpojení a musí být snadno přístupná.
- Nezapomeňte vždy nejprve odpojit napájecí zástrčku (adaptér) z napájecí zásuvky před odpojením napájecího kabelu ze zadní strany zařízení.
- Odpojte zařízení z napájecí zásuvky pokud máte v úmyslu nepoužívat je delší dobu.
- Předcházejte přemísťování zařízení ze studeného do teplého prostředí a naopak, ani zařízení nepoužívejte v prostředí s vysokou vlhkostí. Vlhkost vzduchu může kondenzovat na některých součástech v krytu zařízení a zařízení může trvale poškodit. Pokud k tomu dojde, ponechte zařízení na teplém a dobře větraném místě a vyčkejte 1 až 2 hodiny, dokud se vlhkost neodpaří a zařízení nebude možno opět použít obvyklým způsobem. Dbejte pozornosti zejména při prvním použití zařízení po jeho zakoupení v zimním období.

## OPRAVY A ÚDRŽBA

- Abyste předešli nebezpečí úrazu elektrickým proudem nebo požáru, nevyjímejte zařízení z krytu – kryt neobsahuje žádné součásti, které by mohl opravit nebo seřídit uživatel bez odpovídajícího vybavení a kvalifikace. Pokud je zařízení poškozené či nefunguje správně a vyžaduje opravu, obraťte se na autorizované servisní středisko.
- Pokud při používání zařízení dojde k jakékoli neobvyklé události, například je cítit typický pach spálené izolace, ze zařízení vychází kouř, nadměrně se zahřívá apod., zařízení okamžitě vypněte, odpojte ho od zdroje napájení a dále nepoužívejte.
- Nepokoušejte se zařízení svépomocí opravovat nebo jakýmkoliv způsobem modifikovat. V opačném případě hrozí nebezpečí úrazu elektrickým proudem, požáru nebo poškození zařízení.
- K čištění zařízení nepoužívejte benzinová ředidla, ani jiná rozpouštědla, žádné abrazivní čisticí prostředky, drátěnku, ani žádné houbičky s drátěnkou.
- Zařízení pravidelně a dle potřeby zbavte prachu, pavučin a dalších nečistot.

## TECHNICKÁ SPECIFIKACE

Detekční element:	PIR senzor, elektretový mikrofon
Dosah detekce (pohyb / rozbití skla):	Do 12 m / do 9 m
Detekční úhel (Horizontálně / Vertikálně):	88,5° / 80°
Funkce ignorování pohybu domácích zvířat:	Do hmotnosti 20 kg a výšky 50 cm
Ochrana proti neoprávněné manipulaci:	Ano (Tamper)
Citlivost detekce (pohyb / rozbití skla):	3 úrovně nastavení (nízká / střední / vysoká)
Frekvenční pásmo:	868.0 - 868.6 MHz
Efektivní vyzařovaný výkon:	8.60 dBm / 7.24 mW (do 20 mW)
Modulace:	GFSK
Dosah rádiového signálu:	Do 1 200 m (bez překážek)
Napájení:	1x baterie CR123A, 3 V
Životnost baterie:	Až 5 let
Rozmezí provozní teploty / vlhkosti:	Od +5 °C do +40 °C / do 75 % bez kondenzace
Stupeň zabezpečení dle ČSN EN 50131-1:	2. - nízké až střední riziko
Třída prostředí dle ČSN EN 50131-1:	I. - vnitřní
Doporučená instalační výška:	2.4 m
Rozměry:	110 x 65 x 50 mm
Hmotnost:	92 g



Výrobce:  
"AJAX SYSTEMS MANUFACTURING"  
LIMITED LIABILITY COMPANY  
Adresa: Sklyarenko 5, Kyiv, 04073, Ukraine  
www.ajax.systems

Autorizovaný dovozce pro Českou a Slovenskou republiku:  
Smart Home Security s.r.o.  
Vyskočilova 5a, Praha 4, 140 00  
www.bedocz.cz