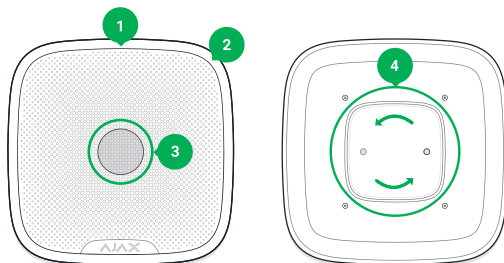


**StreetSiren**

Bezdrátová venkovní siréna

StreetSiren je bezdrátová siréna s nastavitelnou akustickou a LED signalizací poplachu a dalších událostí. StreetSiren je připojena k bezpečnostnímu systému Ajax prostřednictvím šifrovaného protokolu Jeweller s efektivním komunikačním dosahem bez překážek až 1 500 metrů. Životnost baterie je až 5 let. Siréna je určena k venkovnímu i vnitřnímu použití.

**DŮLEŽITÉ:** Tento návod k použití obsahuje obecné informace o produktu Ajax StreetSiren. Před použitím zařízení doporučujeme prostudovat další informace uvedené na webu: [www.bedoccz.cz](http://www.bedoccz.cz) v sekci Podpora / FAQ

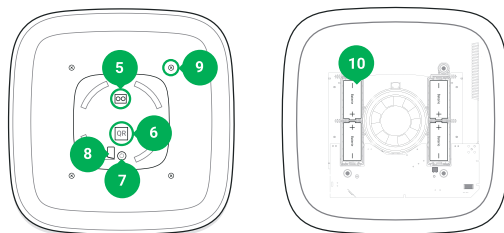
**1. POPIS ZAŘÍZENÍ**

1 - LED diody

2 - LED indikátor

3 - Reprodukter

4 - Držák SmartBracket



5 - Konektor pro připojení externího napájení

6 - QR kód

7 - Tlačítko pro vypnutí / zapnutí

8 - Otvor pro zajištění sirény k držáku vrutem

9 - Vrut pro zajištění krytu

10 - Baterie CR123A

**2. VOLBA MÍSTA INSTALACE**

Kryt sirény disponuje stupněm krytí IP54. Díky tomu je siréna chráněna proti prachu a stékající vodě. Při volbě umístění dbejte na to, aby nebyl zvuk sirény tlumen okolními předměty. Doporučená instalační výška je minimálně 2.5 m od země, aby nebyla siréna fyzicky dostupná bez použití žebříku.

**Neinstalujte sirénu:**

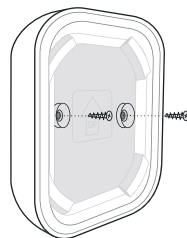
1. V prostorách, kde může být zvuk tlumen.
2. V blízkosti kovových předmětů a zrcadel způsobujících zeslabení rádiového signálu.
3. V prostorách s teplotou nebo vlhkostí přesahující hodnoty uvedené v technické specifikaci.

**!** Upozornění: Před samotnou instalací venkovní sirény doporučujeme po jejím spárování s Hubem nejprve provést test kvality signálu, který lze aktivovat v menu nastavení sirény v mobilní aplikaci.

Stav indikátoru	Úroveň signálu
Svítil přerušovaně každých 1,5 vteřiny	Vynikající úroveň signálu
Blikne 5krát za vteřinu	Dobrá úroveň signálu
Blikne 2krát za vteřinu	Špatná úroveň signálu
Na krátkou dobu se rozsvítí každých 1,5 vteřiny	Žádný signál

**3. MONTÁŽ**

1. Sejměte držák SmartBracket ze sirény pohybem ve směru naznačeném šipkami v kapitole 1.
2. Označte si pozici děr na povrchu pomocí držáku SmartBracket. Ty poté vyvrtejte.
3. Připevněte držák sirény k povrchu pomocí přiloženého spojovacího materiálu. Držte při tom orientaci naznačenou šipkou na držáku (šipkou směrem nahoru).



4. Nasaďte sirénu na držák a pohybem ve směru hodinových ručiček ji zajištěte. Poté pomocí vrutu (viz kapitola 1) upevněte.

**!** Upozornění: Použití jiného spojovacího materiálu než přiloženého může poškodit držák SmartBracket a znemožnit instalaci sirény. Součástí balení jsou také oboustranné lepicí pásky 3M, které slouží pouze k dočasnému připevnění sirény. Nepoužívejte je pro trvalé upevnění sirény. Lepidlo se působením tepla vysušuje a může dojít k pádu sirény a jejímu poškození.

**?** Poznámka: Siréna StreetSiren je napájena pomocí předinstalovaných baterií nebo pomocí externího napájecího

zdroje 12 V ±20% DC / 1.5 A. Pokud dojde k výpadku externího napájení, uživatel je o této události informován notifikací a siréna bude do obnovy externího napájení napájena z baterií. Při použití externího zdroje napájení je nutné v držáku SmartBracket vyvrát otvor pro vyvedení kabelu.

**4. SPÁROVÁNÍ A KONFIGURACE SIRÉNY**

Siréna se spáruje s Hubem pomocí mobilní aplikace Ajax. Otevřete mobilní aplikaci Ajax, na záložce *Zařízení* stiskněte na tlačítko *Přidat zařízení* a postupujte podle pokynů v průvodci. Po vyzvání stiskněte a přidržte tlačítko v zadní části sirény. Aktivace sirény je signalizována blikáním LED diod po obvodu krytu.

**?** Poznámka: Pokud dojde při procesu spárování k chybě, stiskněte a přidržte přepínač v zadní části sirény a vypněte ji. Počkejte minimálně 5 vteřin a proces spárování opakujte.

**?** Poznámka: Není-li siréna spárována s jakýmkoliv Hubem, signalizuje tento stav 6 krátkými bliknutími LED indikátoru a poté se automaticky vypne.

Hlasitost sirény je nastavitelná v rozmezí 85 dB až 113 dB prostřednictvím mobilní aplikace. Stejným způsobem je možné nastavit také délku signalizace v rozmezí 3 až 180 vteřin.

**5. SIGNALIZACE**

Při přechodu systému do stavu zastřežení je tato událost signalizována 1 krátkým pípnutím a bliknutím LED diod po obvodu sirény.

Při zastřežení systému signalizuje siréna tento stav bliknutím LED indikátoru každých 30 vteřin.

Při přechodu systému do stavu odstřežení je tato událost signalizována 2 krátkými pípnutími a bliknutími LED diod po obvodu sirény.

**?** Poznámka: Akustickou a LED signalizaci změny stavu systému lze aktivovat / deaktivovat v menu nastavení sirény v mobilní aplikaci Ajax.

**6. VÝMĚNA BATERIÍ**

Při výměně baterie sejměte sirénu z držáku SmartBracket, odšroubujte čtveřici vrutů v zadní části sirény a otevřete její kryt (ve spodní části krytu u loga Ajax je mezera usnadňující oddělení horní a spodní části krytu). Baterie vyjměte a nahraďte novými bateriemi typu CR123A.

**!** Upozornění: Při výměně baterií vždy dodržujte polaritu naznačenou na obrázku v kapitole 1 nebo na krytu detektoru.

**!** Upozornění: Při instalaci a údržbě sirény dodržujte obecné bezpečnostní zásady týkající se práce s elektrickými zařízeními a bezpečnosti. Je přísně zakázáno manipulovat se zařízením pod elektrickým napětím nebo ho používat s poškozeným napájecím kabelem!

**7. ZÁRUKA**

Záruční lhůta pro zařízení od Ajax Systems Inc. trvá 2 roky od zakoupení produktu a nevztahuje se na přiloženou baterii. Pokud zařízení nepracuje správně, doporučujeme nejprve kontaktovat technickou podporu - v polovině případů mohou být technické problémy vyřešeny na dálku!

Kompletní informace týkající se záruky, certifikáty, osvědčení a další dokumenty jsou dostupné na webové stránce: [www.bedoccz.cz](http://www.bedoccz.cz)

Technická podpora (pondělí - pátek, 08:00 - 16:00): [podpora@bedoccz.cz](mailto:podpora@bedoccz.cz)

**8. DŮLEŽITÉ INFORMACE**

Tento produkt lze použít ve všech členských státech EU. Tímto Ajax Systems Inc. prohlašuje, že typ rádiového zařízení Ajax StreetSiren je v souladu se směrnicí 2014/53/EU. Úplné znění EU prohlášení o shodě je k dispozici na webové stránce: [www.bedoccz.cz](http://www.bedoccz.cz)

[www.bedoccz.cz](http://www.bedoccz.cz)



Tento symbol značí, že je nevhodné produkt likvidovat spolu s dalším směsným odpadem. Chraňte lidské zdraví a životní prostředí tím, že vyřazené zařízení odevzdáte ve sběrném místě určeném k recyklaci elektrických a elektronických zařízení. Ohledně dalších informací se obraťte na příslušnou instituci zajišťující likvidaci odpadu ve Vaší lokalitě.

**9. OBSAH BALENÍ**

1. StreetSiren
2. Baterie CR123A (předinstalované)
3. Spojovací materiál
4. Uživatelská příručka

**StreetSiren**

Bezpečnostní pokyny, technická specifikace

**OBECNÉ BEZPEČNOSTNÍ POKYNY**

- Před použitím zařízení si důkladně přečtete návod k použití. Postupujte podle pokynů v něm obsažených a respektujte všechna upozornění.
- Výrobce, ani prodejce tohoto zařízení nenesou za žádných podmínek odpovědnost za jakékoliv přímé či nepřímé škody způsobené při nedodržování těchto pokynů k instalaci, nastavení, použití, servisu nebo čištění tohoto zařízení podle popisů v tomto návodu k použití.
- Používejte pouze příslušenství stanovené výrobcem.
- Chraňte zařízení před úderem, pády, nárazy, otřesy, vibracemi, vlhkostí a prachem (s výjimkou zařízení, které jsou pro tyto účely určeny).
- Nepoužívejte nadměrnou sílu či tlak na žádnou z částí tohoto zařízení.
- Než dovolíte používat toto zařízení dětem, posuďte, zda je zařízení přiměřené jejich věku a zda jsou poučeny o správném a bezpečném používání tohoto zařízení.

**PRAKTICKÉ POUŽITÍ**

- Při používání osobních zdravotních pomůcek jako jsou např. kardiostimulátory, sluchadla apod. se informujte o případných omezeních souvisejících s používáním elektronických zařízení v jejich blízkosti.

**BEZPEČNÝ PROVOZ**

- Neinstalujte zařízení na přímé sluneční světlo ani blízko zdrojů tepla, například topení, výměníků tepla, kamen a dalších zařízení (včetně zesilovačů) produkujících teplo. Vysoké teploty mohou zkrátit životnost elektronických součástí v zařízení. Zařízení nepoužívejte, ani neodkládejte v blízkosti otevřeného ohně.
- Zařízení nesmí být vystaveno kapající, ani tekoucí vodě, ani na něj nesmí být postaveny objekty naplněné vodou. Chraňte zařízení před deštěm, stříkající vodou nebo kontaktem s jinou kapalinou; nenechávejte ho, ani neinstalujte venku. Zařízení nepoužívejte venku. V případě nedodržení těchto pokynů hrozí nebezpečí úrazu elektrickým proudem nebo požáru.
- Před připojením napájecího zdroje zařízení do elektrické zásuvky zkontrolujte, zda napětí v elektrické zásuvce odpovídá napětí na typovém štítku v zadní části zařízení.

**BEZPEČNÝ PROVOZ**

- Zajistěte, aby na napájecí kabel nikdo nešlapal a aby jej nic nestlačilo, zejména blízko napájecí zástrčky, síťové zásuvky v místě, kde vychází ze zařízení nebo adaptéru. Napájecí zástrčka (adaptér) se používá jako prostředek odpojení a musí být snadno přístupná.
- Nezapomeňte vždy nejprve odpojit napájecí zástrčku (adaptér) z napájecí zásuvky před odpojením napájecího kabelu ze zadní strany zařízení.
- Odpojte zařízení z napájecí zásuvky, pokud máte v úmyslu nepoužívat je delší dobu.
- Předcházejte přemístování zařízení ze studeného do teplého prostředí a naopak, ani zařízení nepoužívejte v prostředí s vysokou vlhkostí. Vlhkost vzduchu může kondenzovat na některých součástech v krytu zařízení a zařízení může trvale poškodit. Pokud k tomu dojde, ponechte zařízení na teplém a dobře větraném místě a vyčkejte 1 až 2 hodiny, dokud se vlhkost neodpaří a zařízení nebude možno opět použít obvyklým způsobem. Dbejte pozornosti zejména při prvním použití zařízení po jeho zakoupení v zimním období.

**OPRAVY A ÚDRŽBA**

- Abyste předešli nebezpečí úrazu elektrickým proudem nebo požáru, nevyjímajte zařízení z krytu – kryt neobsahuje žádné součásti, které by mohl opravit nebo seřadit uživatel bez odpovídajícího vybavení a kvalifikace. Pokud je zařízení poškozené či nefunguje správně a vyžaduje opravu, obraťte se na autorizované servisní středisko.
- Pokud při používání zařízení dojde k jakékoli neobvyklé události, například je cítit typický pach spálené izolace, ze zařízení vychází kouř, nadměrně se zahřívá apod., zařízení okamžitě vypněte, odpojte ho od zdroje napájení a dále nepoužívejte.
- Nepokoušejte se zařízení svépomocí opravovat nebo jakýmkoliv způsobem modifikovat. V opačném případě hrozí nebezpečí úrazu elektrickým proudem, požáru nebo poškození zařízení.
- K čištění zařízení nepoužívejte benzinová ředidla, ani jiná rozpouštědla, žádné abrazivní čisticí prostředky, drátěnku, ani žádné houbičky s drátěnkou.

**TECHNICKÁ SPECIFIKACE**

Signalizace:	Akustická, LED
Hlasitost akustické signalizace:	Nastavitelná (85 - 113 dB ve vzdálenosti 1 m)
Frekvence akustické signalizace:	3.4 ± 0.5 kHz
Ochrana proti neoprávněné manipulaci:	Ano (akcelerometr)
Frekvenční pásmo:	868.0 - 868.6 MHz
Efektivní vyzařovaný výkon:	8.63 dBm / 7.29 mW (do 25 mW)
Modulace:	GFSK
Rádiový signál:	Do 1 500 m (bez překážek)
Napájení:	4 x CR123A, 3 V
Životnost baterie:	Až 5 let
Napětí externího zdroje:	12±20% V DC / 13.5 W
Maximální proudový odběr (při externím napájení):	1.5 A
Stupeň krytí:	IP54
Rozeznání provozní teploty / vlhkosti:	Od -25 °C do +50 °C / do 95 % bez kondenzace
Stupeň zabezpečení dle ČSN EN 50131-1:	2. - nízké až střední riziko
Třída prostředí dle ČSN EN 50131-1:	III. - venkovní - chráněné nebo extrémní vnitřní podmínky
Rozměry:	200 x 200 x 51 mm
Hmotnost:	528 g



Výrobce:  
 "AJAX SYSTEMS MANUFACTURING"  
 LIMITED LIABILITY COMPANY  
 Adresa: Sklyarenko 5, Kyiv, 04073, Ukraine  
 www.ajax.systems

Autorizovaný dovozce pro Českou a Slovenskou republiku:  
**Smart home security s.r.o.**  
 Adresa: Vyskočilova 1326/5a, Michle, 140 00 Praha 4  
 www.bedocz.cz