

07

APLIKAČNÍ DOPORUČENÍ

Ovládání kotle bezdrátovým signálovým modulem
výstupů PG - **JB-162N-PLUG**



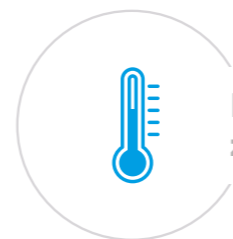
07

Zabezpečovací systém **JABLOTRON 100+** umožňuje pomocí průchozí zásuvky s vyvedeným výstupem PG ovládat elektrický nebo plynový kotel s důrazem na rychlost a jednoduchost instalace.

OBSAH DOPORUČENÍ:

- 1 | Potřebné vybavení
- 2 | Zapojení prvků
- 3 | Nastavení a programování systému
- 4 | Ovládání lokální i vzdálené

UŽIVATELSKY LZE KOTEL OVLÁDAT



lokálně
z termostatu



vzdáleně
pomocí aplikace
MyJABLOTRON

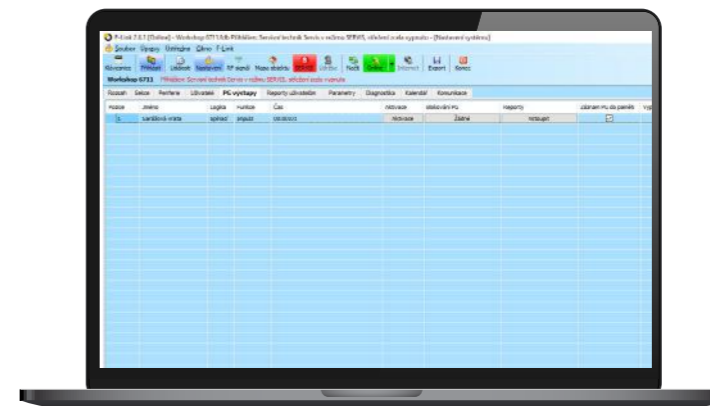
POTŘEBNÉ VYBAVENÍ



Ústředna JABLOTRON 100*



JB-162N-PLUG



F-Link 2.6.1 a novější z důvodu podpory periferie JB-162N-PLUG



Rádiový modul JA-11xR



V případě vzdáleného ovládání
SIM JABLOTRON



Termostat JA-110TP / JA-150TP

« - nebo - »

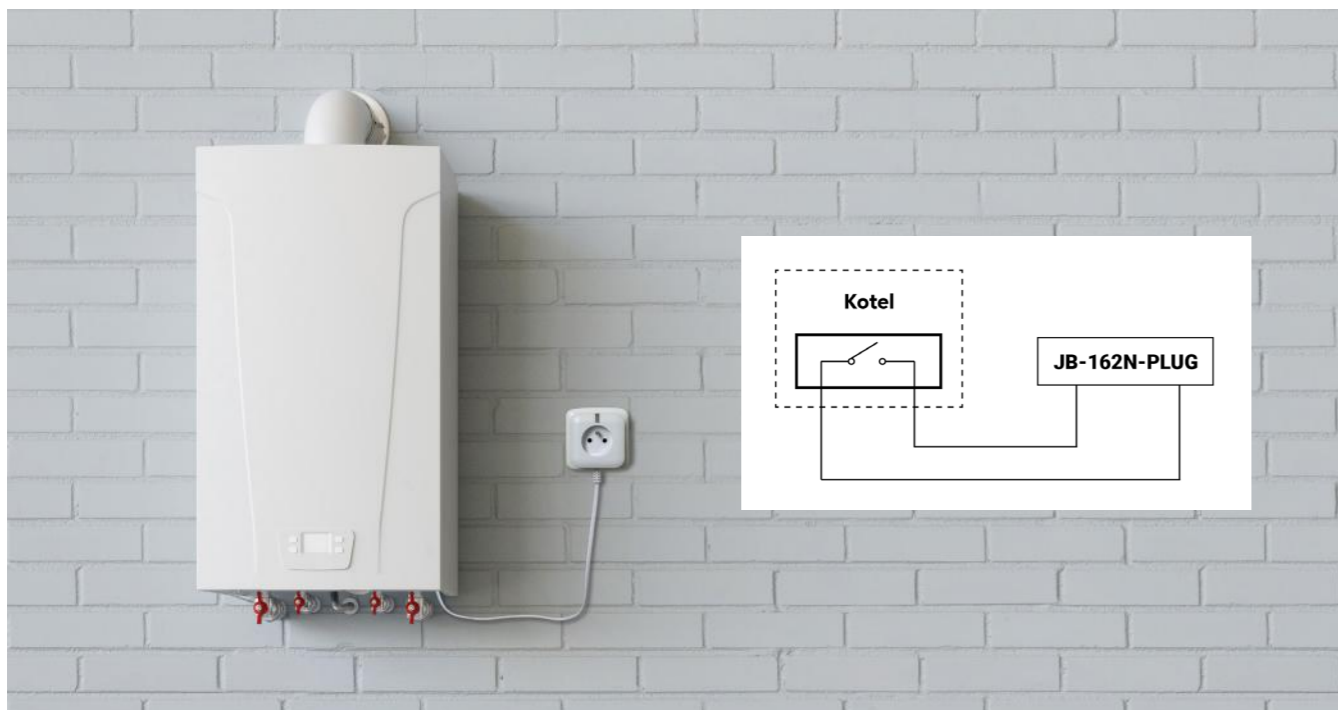


Teploměr JA-111TH / JA-151TH

ZAPOJENÍ

Zapojení vyžaduje znalost manuálů všech použitých komponentů. Aktuální dokumenty naleznete na [MySTORAGE](#).

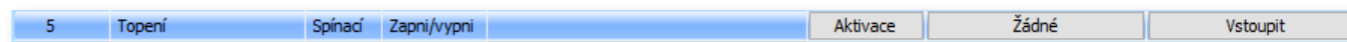
Obr.1.: Zapojení průchozí zásuvky do zásuvky v blízkosti kotle, kabel na ovládací svorku kotle.



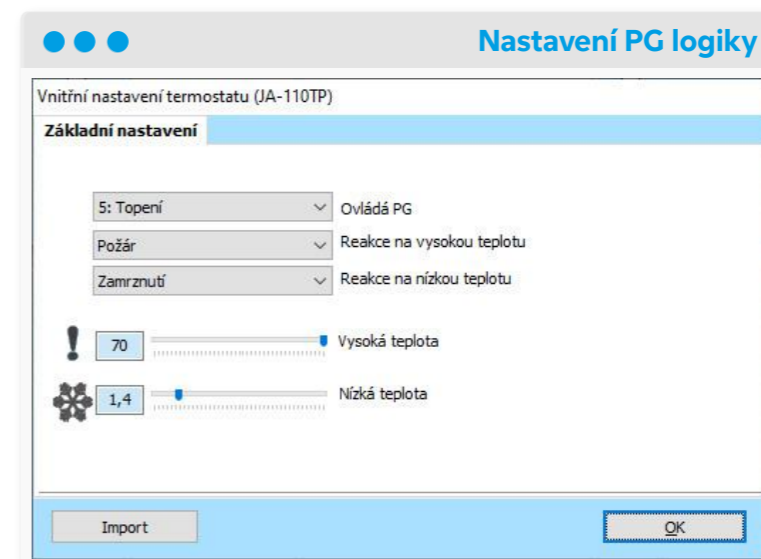
V praxi pouze zapojíte zásuvku JB-162N-PLUG do síťové zásuvky v blízkosti kotle a následně stačí připojit ovládací kontakt na ovládací svorky kotle. Každý kotel je má na jiném místě a pod různým označením, z tohoto důvodu je nutné nastudovat manuál kotle, který je v místě použit, případně kontaktujte dodavatele kotle.

NASTAVENÍ A NAPROGRAMOVÁNÍ SYSTÉMU

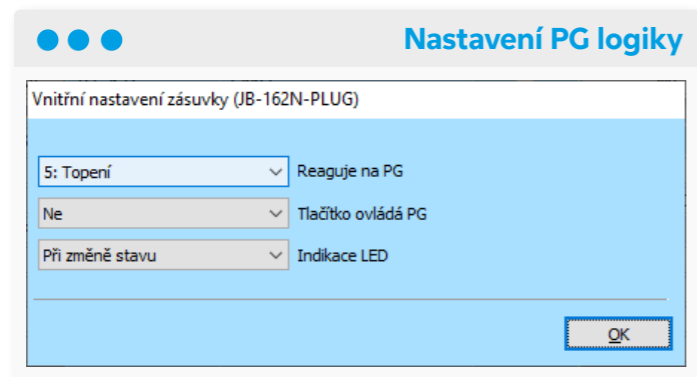
1. Nastavení PG logiky. PG výstup si pojmenujeme např. „Topení“, nastavíme spínací logiku, funkci zapni/vypni.



2. Do systému přiřadíme termostat na libovolnou pozici a nastavíme na PG Topení.



3. Do systému přiřadíme zásuvku JB-162N-PLUG na libovolnou pozici a nastavíme na PG Topení.

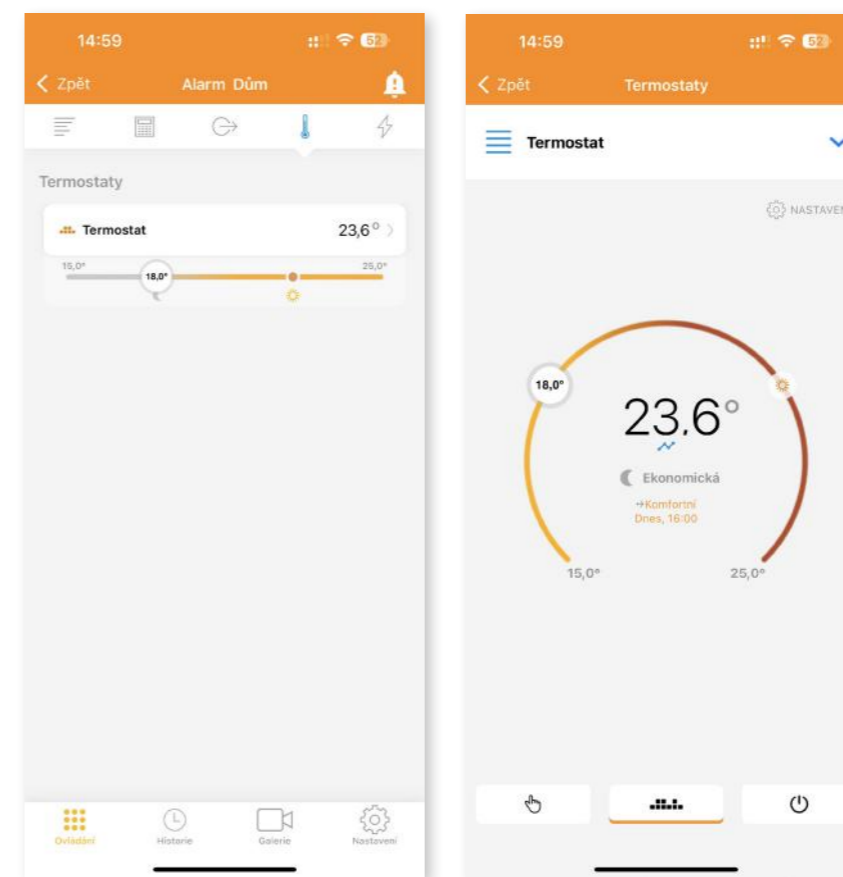


4. Registrace alarmu u JABLOTRONU SECURITY.

OVLÁDÁNÍ LOKÁLNÍ I VZDÁLENÉ

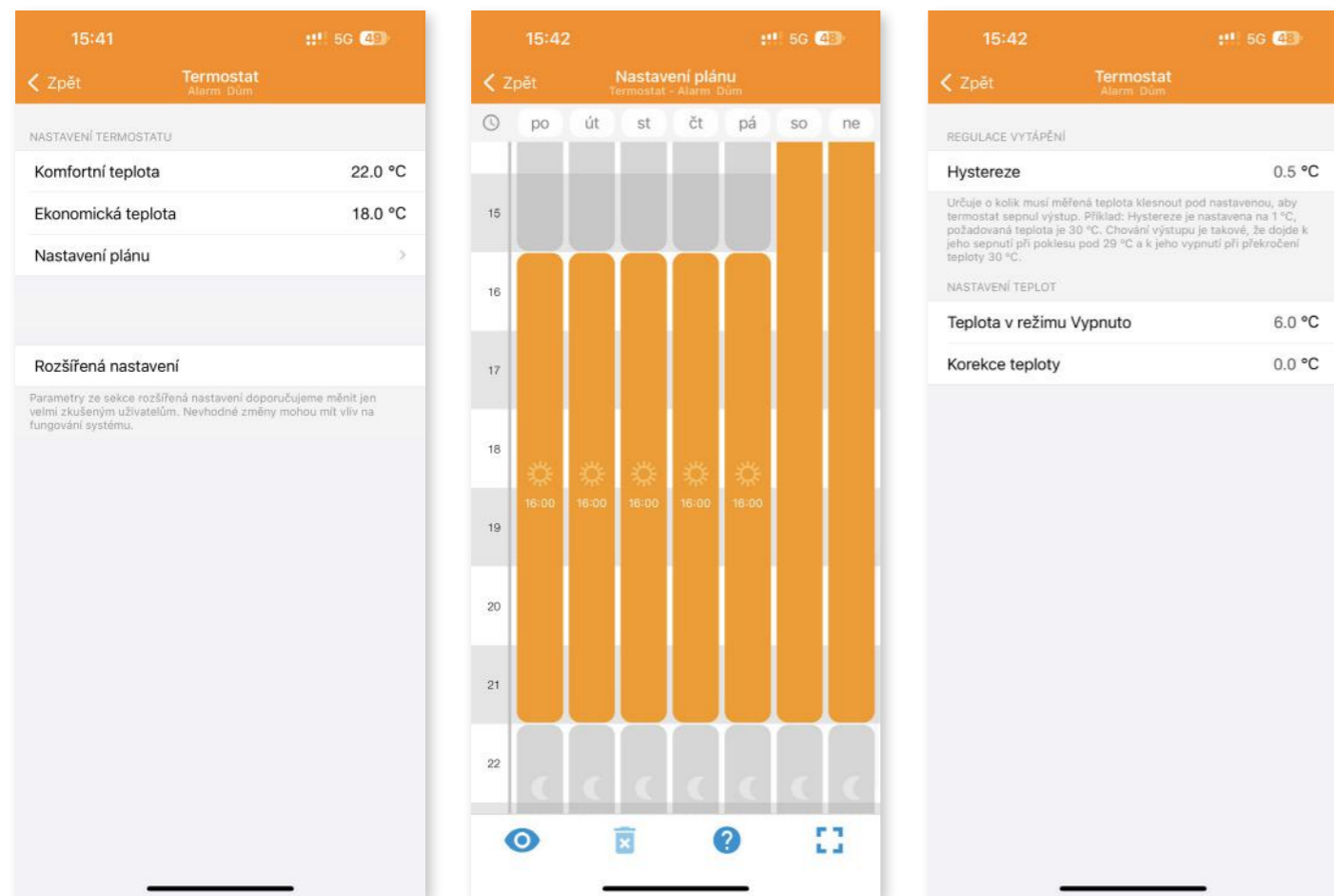
Lokálně lze ovládat topení přímo z termostatu, daleko pohodlnější uživatelské ovládání je možné z mobilní aplikace [MyJABLOTRON](#).

Ovládání:



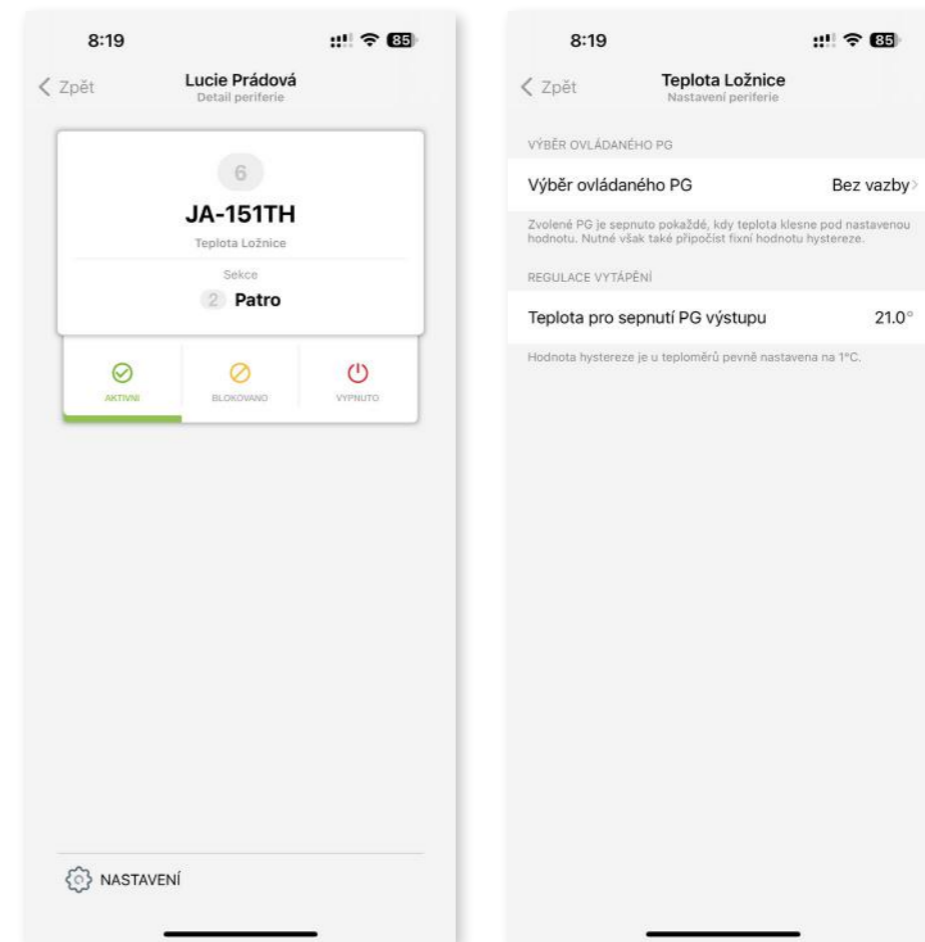
Nastavení:

Nastavení termostatu může uživatel nastavit ve své aplikaci **MyJABLOTRON** pod položkou nastavení v konkrétním termostatu.



Pokročilejší nastavení může provést i montážní technik z aplikace **MyCOMPANY**, kde po vyhledání instalace lze v perifériích pod příslušným termostatem otevřít vnitřní nastavení. Zde je možné krom samotného plánu nastavit i základní nastavení a ušetřit zákazníkovi práci.

Pozn.: V případě použití teploměru JA-111TH / JA-151TH je nutné v **MyCOMPANY** přiřadit PG Topení, jelikož se jedná o cloudovou funkci.



JABLOTRON

Tvoříme chytré věci jednoduché navenek