

# 06

## APLIKAČNÍ DOPORUČENÍ

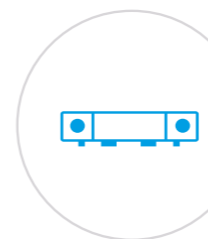
Ovládání garážových vrat bezdrátovým signálovým modulem výstupů PG - **JB-162N-PLUG**



## OBSAH DOPORUČENÍ:

- 1 | Potřebné vybavení
- 2 | Zapojení prvků
- 3 | Nastavení a programování systému
- 4 | Ovládání lokální i vzdálené

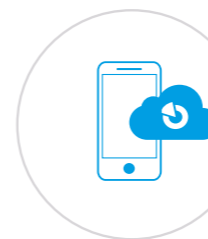
# UŽIVATELSKY LZE GARÁŽOVÁ VRATA OVLÁDAT



lokálně  
**segmentem**  
klávesnice



**dálkovým**  
ovladačem



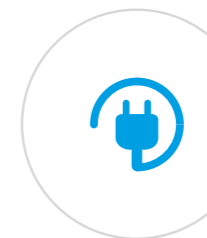
vzdáleně  
pomocí aplikace  
**MyJABLOTRON**



prokliknutím  
**dálkových světel**



**pomocí SMS**  
nebo **prozvoněním**



**„nouzově“**, i tlačítkem  
přímo na zásuvce

Zabezpečovací systém  
**JABLOTRON 100+** umožňuje  
pomocí průchozí zásuvky  
s vyvedeným výstupem PG  
ovládat garážová vrata  
s důrazem na rychlost  
a jednoduchost instalace.

# POTŘEBNÉ VYBAVENÍ



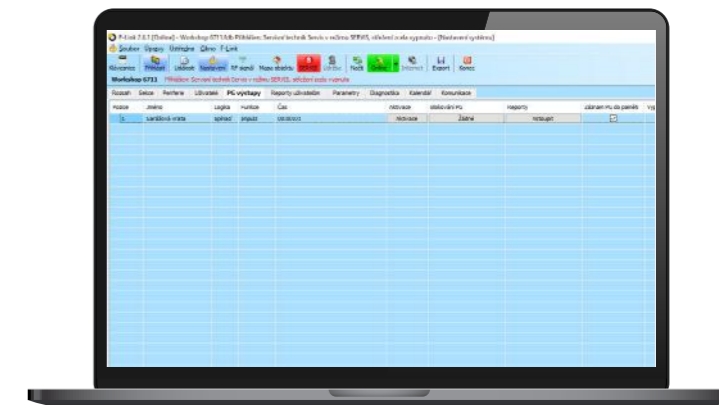
Přístupový modul JA-1xxE včetně volného segmentu



JB-162N-PLUG



Ústředna JABLOTRON 100+



F-Link 2.6.1 a novější



Rádiový modul JA-11xR



Bezpečnostní SIM pro ovládání z aplikace MyJABLOTRON



Obousměrný dálkový ovladač JA-154J MS II



Vysílač JA-155J

## ZAPOJENÍ PRVKŮ

Zapojení vyžaduje znalost manuálů všech použitých komponentů.  
Aktuální dokumenty naleznete na [MySTORAGE](#).

Každý pohon je má na jiném místě a pod různým označením, z tohoto důvodu je nutné nastudovat manuál pohonu, který je v místě použit, případně kontaktujte dodavatele pohonu.

Obr.1. Zapojení průchozí zásuvky do přípravy na stropu a zapojení napájení pohonu.



## NASTAVENÍ A NAPROGRAMOVÁNÍ SYSTÉMU

V F-Linku pouze nastavení PG logiky která respektuje zásuvka s pulzem např. 1 vteřina.

1. Nastavení PG logiky. PG výstup si pojmenujeme, nastavíme spínací logiku, funkci impulsu a čas např. 1 vteřina.

The screenshot shows the 'Nastavení PG logiky' (PG Logic Configuration) screen in the F-Link software. The interface includes a menu bar with options like 'Soubor', 'Úpravy', 'Ústředna', 'Okno', and 'F-Link'. Below the menu bar, there are several tabs: 'Rozsah', 'Sekce', 'Periferie', 'Uživatelé', 'PG výstupy', 'Reporty uživatelům', 'Parametry', 'Diagnostika', 'Kalendář', and 'Komunikace'. The 'PG výstupy' tab is active, displaying a table with the following data:

Pozice	Jméno	Logika	Funkce	Čas	Aktivace	Blokování PG	Reporty	Záznam PG do paměti	Vyp.
1	Garážová vrata	Spínací	Impulz	00:00:01	Aktivace	Žádné	Vstoupit	<input checked="" type="checkbox"/>	

2. Vnitřní nastavení zásuvky JB-162N-PLUG.

Nastavení PG logiky

Vnitřní nastavení zásuvky (JB-162N-PLUG)

1: Garážová vrata	Reaguje na PG
1: Garážová vrata	Tlačítko ovládá PG
Při změně stavu	Indikace LED

OK

3. Nastavení klíčenky pro ovládání PG výstupu, v příkladu použijeme klíčenku JA-154J MS II.

Nastavení PG logiky

Vnitřní nastavení klíčenky (JA-154J MS II)

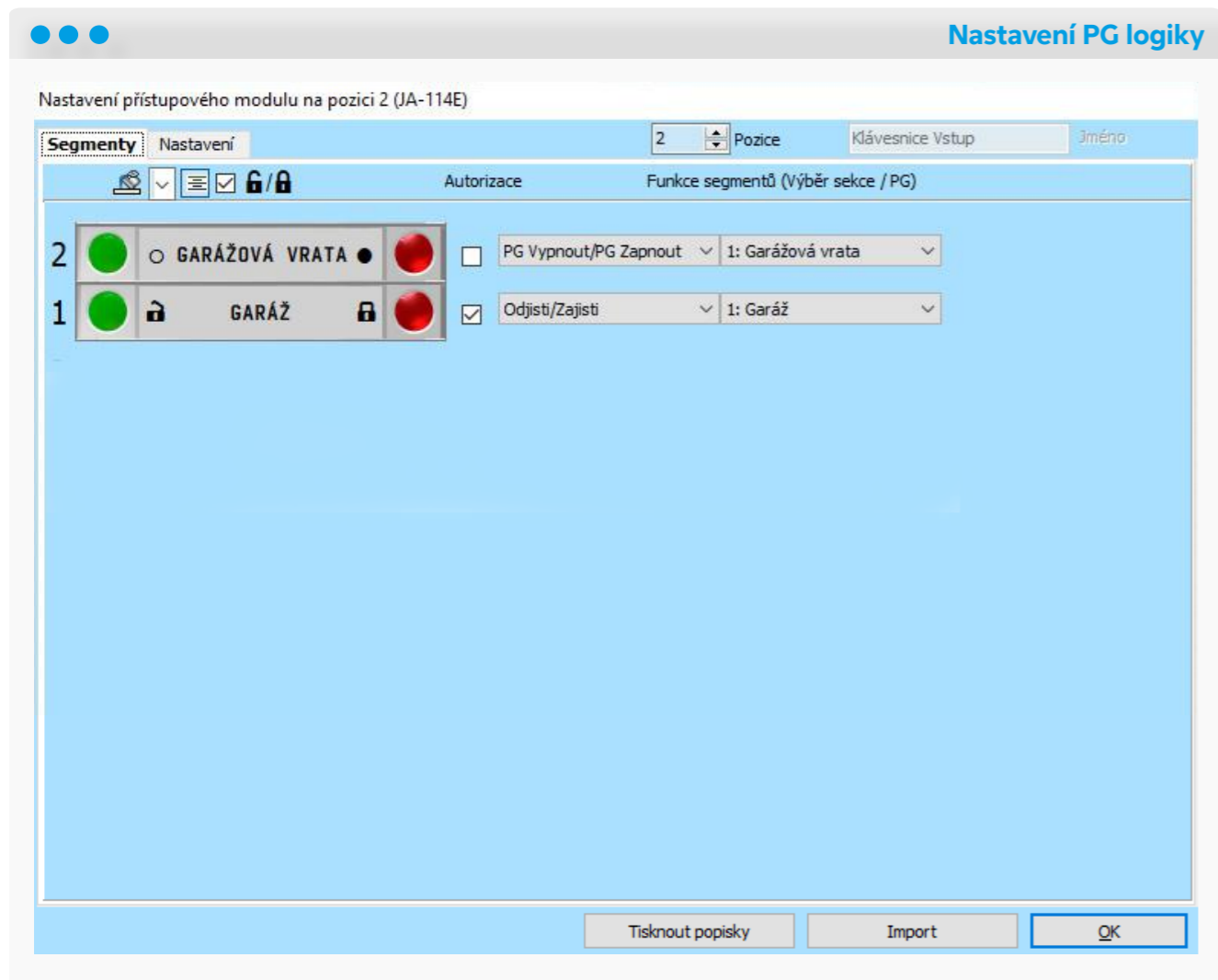
Funkce tlačítek:	Ovládá
Odjisti/Zajisti	1
+  Žádná	
Kopíruj PG	1: Garážová vrata
Žádná	
+  Žádná	

Převzít přístup uživatele Ne

Převzít identitu uživatele

OK

4. Nastavení segmentu pro ovládání pohonu z klávesnice.

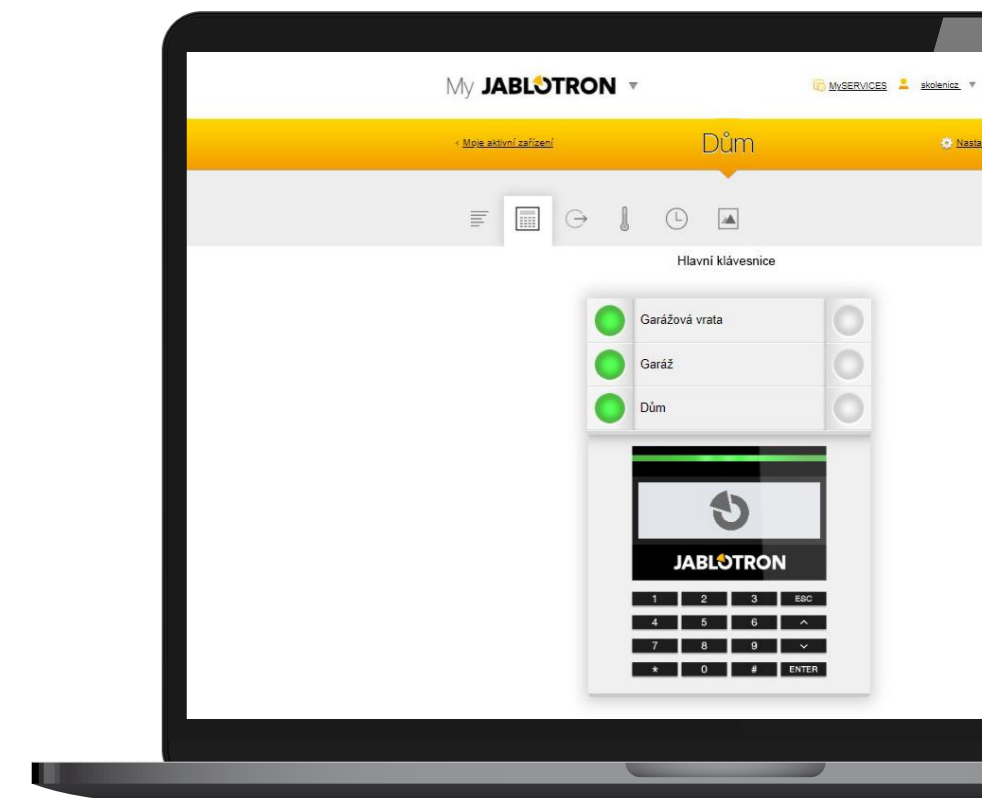


## OVLÁDÁNÍ LOKÁLNÍ I VZDÁLENÉ

Garážová vrata lze ovládat jak nouzově díky umístění zásuvky u pohonu lokálně tlačítkem přímo na JB-162N-PLUG, na segmentu klávesnice, tak i vzdáleně mimo objekt. Pro vzdálený způsob lze použít aplikaci **MyJABLOTRON** či dálkový ovladač.



Mobilní aplikace MyJABLOTRON



Webová aplikace MyJABLOTRON

**JABLOTRON**

Tvoříme chytré věci jednoduché navenek